

Dane aktualne na dzień: 06-04-2026 01:18

Link do produktu: <https://alertkam.pl/dobry-bezprzewodowy-zestaw-do-monitoringu-ip-wifi-4-kamery-dysk-rejestrator-aplikacja-p-3028.html>



## DOBRY BEZPRZEWODOWY ZESTAW DO MONITRINGU IP WIFI 4 KAMERY DYSK REJESTRATOR APLIKACJA

Cena brutto **949,00 zł**

Cena netto **771,54 zł**

Dostępność **Dostępny**

Czas wysyłki **2 dni**

Numer katalogowy **3028**

### Opis produktu

**Kompletny zestaw Wi-Fi do bezprzewodowego monitoringu z czterema kamerami 3Mpx:**



**ZESTAW ZAWIERA :**

- **1x Wielofunkcyjny rejestrator Wi-Fi 8-kanałowy z funkcją podglądu przez Internet**
- **4x Kamera tubowa 3Mpx z Wi-Fi - odporna na warunki atmosferyczne**

---

□1× Dedykowany dysk twardy 1TB przeznaczony do pracy ciągłej

□4× Zasilacz do kamer

□1× Zasilacz do rejestratora

□1× Naklejka "obiekt monitorowany"

**Zestaw umożliwia podgląd obrazu z kamer za pomocą:**

1. Monitora i telewizora - wystarczy wpiąć wyświetlacz do rejestratora poprzez gniazdo **VGA lub HDMI**
2. Komputera - poprzez dedykowaną aplikację **CMS**
3. Urządzeń mobilnych - poprzez dedykowaną aplikację **XMEyE Pro** dostępną na Androida i iOS

**W skład zestawu wchodzi:**

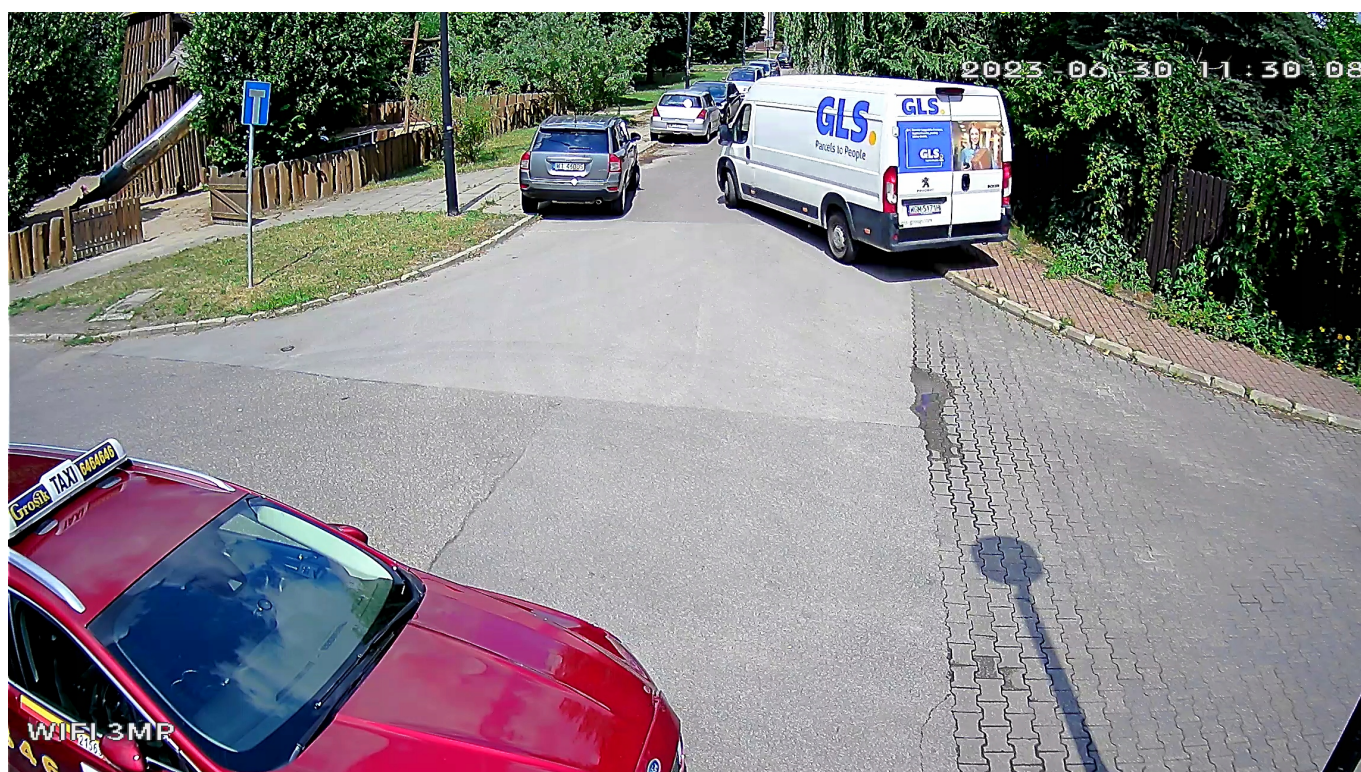


**4x Profesjonalna kamera do monitoringu Wi-Fi 3Mpx umożliwia nagranie obserwowanego obszaru w bardzo wysokiej rozdzielczości przy jednoczesnym zachowaniu szerokiego kąta obserwacji.**

- Rozdzielczość pracy kamery - **3 Mpx (2288x1288 pikseli)**
- Promiennik podczerwieni umożliwia widzenie w ciemnościach **do 30m**
- **Obiektyw 3,6mm** - z każdej kamery uzyskasz bardzo **szeroki kąt** widzenia **80°**
- Szczelna obudowa **IP66** pozwala na umieszczenie kamery na zewnątrz. Kamera jest odporna na warunki atmosferyczne - deszcz, śnieg, niskie i wysokie temperatury. Kamera może pracować w zakresie temperatur **-30°C do +50°C**
- Kamera automatycznie wyreguluje obraz i ustawi najlepszy tryb m.in. balansu bieli
- Uchwyt kamery pozwala na wygodny montaż do ściany i do podbitki

Nowa seria z jeszcze wyższą rozdzielczością działania kamer - aż 3Megapiksele!

Prawdziwy obraz z kamery uzyskany przy pomocy tego zestawu:



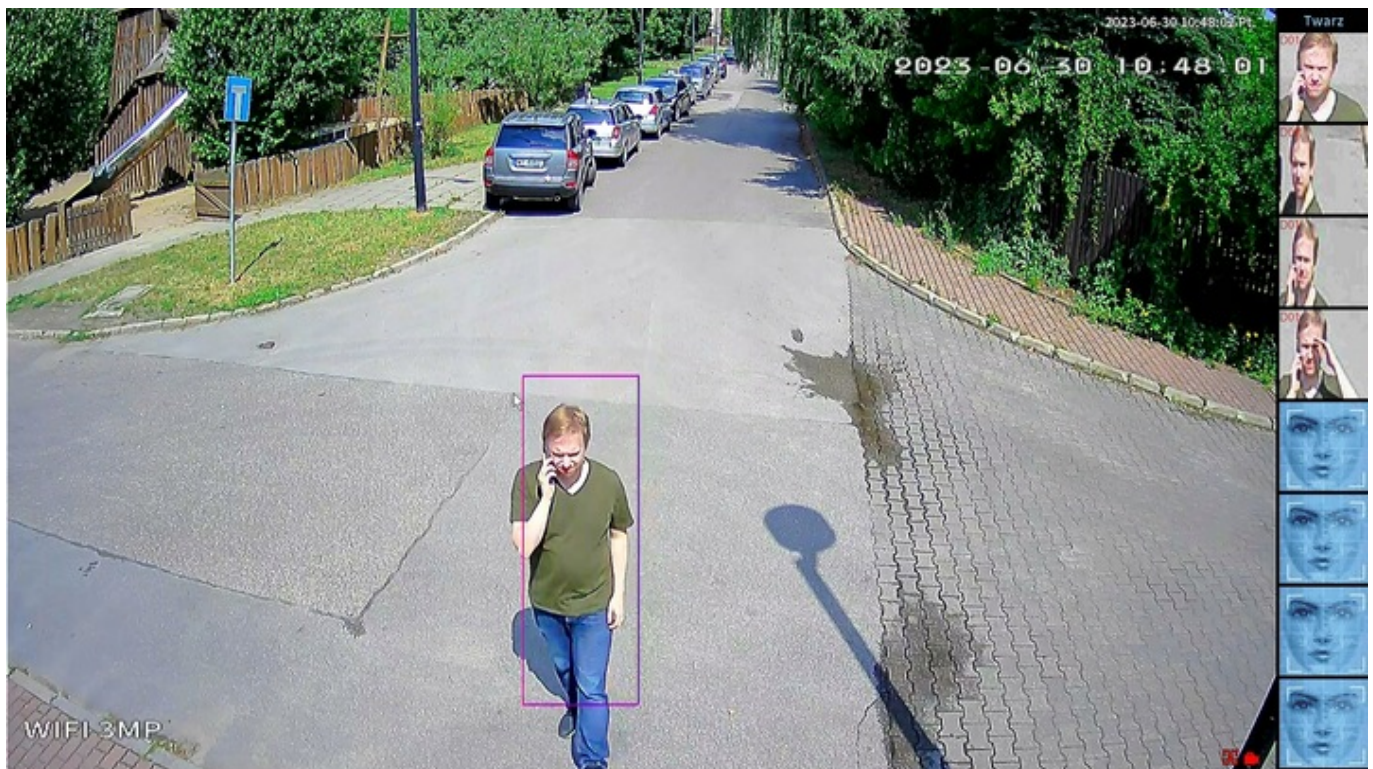
Najważniejsze cechy kamery



1. Kamera posiada **wygodny uchwyt montażowy**, dzięki czemu przy montażu możesz ją zamocować do pionowej ściany lub sufitu i skierować w wybraną stronę
2. Łączność między kamerą i rejestratorem może być w pełni **bezprowadowa**

3. Dzięki szczelnej obudowie o klasie **IP66** kamera może pracować także na zewnątrz pomieszczeń przez cały rok
4. Metalowa obudowa kamery zapewnia najwyższą ochronę przed ewentualnymi uszkodzeniami
5. W przypadku zbyt słabego oświetlenia kamera **automatycznie** przejdzie w tryb nocny i doświetli kadr
6. Obiektyw 3,6mm kamery pozwala uzyskać czysty obraz z **szerokim kątem** widzenia 80°

Analityczne funkcje kamer pozwolą na zmniejszenie ilości fałszywych alarmów



Skuteczna obserwacja również w nocy!



Promiennik podczerwieni kamer Protec uruchamia się automatycznie kiedy jest za mało światła. Takie rozwiązanie pozwala na skuteczną obserwację obszaru bez obaw, że jakiś fragment terenu pozostanie niewidoczny.

#### **1x Cyfrowy rejestrator do profesjonalnego monitoringu**



---

Rejestrator zapisze obraz z kamer na dedykowanym dysku, a także jednocześnie pozwoli na uruchomienie szeregu dodatkowych funkcji m.in. podgląd przez Internet, detekcja ruchu itp.

- Wydajne kodowanie **H.265+**
- Nagrywanie, odtwarzanie, tworzenie kopii zapasowych i podgląd on-line - wszystko w tym samym czasie.
- Płynny zapis z kamer przy jakości **3Mpx**
- Funkcja detekcji ruchu dla podłączonych kamer
- Polskie menu
- **Podgląd przez Internet na każdym urządzeniu z systemem Windows, Android, iOS (komputer PC, laptop, tablet, smartphone)**

Najważniejsze cechy rejestratora

1. W pełni cyfrowy rejestrator pozwoli na dostosowanie szeregu funkcji i odpowiednie zarządzanie całym systemem
2. Maksymalna rozdzielczość zapisu to **3Mpx**
3. Rejestrator może obsłużyć jednocześnie 8 kamer 3Mpx
4. Przez rejestrator ustawisz odpowiednie funkcje kamer m.in. **detekcję ruchu**
5. Rejestrator zapisuje obraz z kamer na wewnętrznym dysku. W przypadku zapełnienia pamięci rejestrator sam i w pełni automatycznie usunie najstarszy zapis. Dzięki tej funkcji obraz z kamer będzie ciągle rejestrowany bez przerw
6. Obraz z rejestratora można wyświetlić na telewizorze lub monitorze z wejściem **HDMI lub VGA**. Obraz można uzyskać również w aplikacji dostępnej na urządzenia mobile, dzięki czemu zawsze będziesz mieć dostęp do obrazu pod ręką



#### **1x Dedykowany dysk 1TB do pracy monitoringu 24/7**

- **Zapis około 20 dni z czterech kamer 3Mpx 24/7 i małej zmienności kadru (np. wnętrze biura)**
- **Zapis około 10 dni z czterech kamer 3Mpx 24/7 i standardowych warunkach (np. teren zewnętrzny w około domu)**
- Zapewnia **optymalne warunki pracy** całego systemu
- Zaawansowana technologia **zapisu i odczytu**
- Rozmiar dysku: **3,5"**
- Standard **SATA III** - przepustowość **do 6 Gb/s**
- **Płynny odczyt i zapis danych**



**Zestaw zawiera wszystkie potrzebne akcesoria**

1. 1x Naklejka samoprzylepna "UWAGA OBIEKT MONITOROWANY" wymiary: 19,5 × 15 cm
2. 1x Mysz komputerowa do obsługi rejestratora
3. 4x Zasilacz do kamer
4. 1x Zasilacz do rejestratora

Kamery posiadają funkcję reapeatowania (regeneracji) sygnału. Funkcja ta pozwala na podłączenie kolejnej kamery poprzez inną, która ma dobry zasięg do rejestratora.

Przykładowo schemat połączeń wygląda następująco: Rejestrator - kamera 1 - kamera 2



System wyposażony jest funkcję detekcji ruchu i umożliwi Ci otrzymywanie powiadomień na telefon po wykryciu intruza



Podsumowanie zestawu:

- 
1. **1x Wielofunkcyjny rejestrator Wi-Fi** 8-kanałowy z funkcją podglądu przez Internet
  2. **4x Kamera tubowa 3Mpx z Wi-Fi** - odporna na warunki atmosferyczne
  3. **1x Dedykowany dysk twardy 1TB** przeznaczony do pracy ciągłej
  4. **1x Mysz** do obsługi rejestratora
  5. **4x Zasilacze** do kamer



Zestawy monitoringu z bezprzewodowymi kamerami, które łączą się z rejestratorem, mają wiele zalet. Oto kilka z nich:

**Łatwa instalacja:** Dzięki brakowi kabli do podłączenia kamer do rejestratora, zestawy monitoringu bezprzewodowego są

---

znacznie łatwiejsze do zainstalowania. Nie trzeba się martwić o prowadzenie przewodów przez ściany, podłogi czy sufity. Wystarczy umieścić kamery w odpowiednich miejscach, a rejestrator można umieścić w dowolnym dogodnym dla nas miejscu. Kamery wystarczy wpiąć do dedykowanego zasilacza.

**Mobilność:** Bezprzewodowe kamery pozwalają na swobodne przemieszczanie ich wokół obiektu monitorowanego. Jeśli zauważysz, że konkretna lokalizacja wymaga większej uwagi, można łatwo przenieść kamerę w inne miejsce. Jest to szczególnie przydatne w przypadku monitorowania obszarów tymczasowych lub zmieniających się warunków.

**Skalowalność:** Zestawy bezprzewodowe umożliwiają łatwe rozszerzanie systemu monitoringu. Jeśli potrzebujesz więcej kamer do monitorowania większej powierzchni, możesz po prostu dodać nowe kamery do istniejącego systemu. Nie ma potrzeby ciągnięcia dodatkowych kabli czy angażowania się w skomplikowane prace instalacyjne.

**Estetyka:** Brak widocznych kabli sprawia, że zestawy monitoringu bezprzewodowego są estetycznie atrakcyjne. Nie ma potrzeby ukrywania przewodów czy zamontowania specjalnych osłon. Kamery mogą być dyskretnie umieszczone, co zapewnia bardziej profesjonalny i schludny wygląd.

**Łatwość konserwacji:** W przypadku problemów technicznych lub konieczności przesunięcia kamer, zestawy monitoringu bezprzewodowego są łatwiejsze do konserwacji i konfiguracji. Można szybko zidentyfikować potencjalne problemy i dokonać niezbędnych zmian lub napraw bez angażowania się w skomplikowane procesy naprawcze.

Podsumowując, zestawy monitoringu z bezprzewodowymi kamerami oferują łatwość instalacji, mobilność, skalowalność, estetykę oraz łatwość konserwacji. Są idealnym rozwiązaniem dla tych, którzy szukają prostego i wygodnego systemu monitoringu, który można dostosować do swoich indywidualnych potrzeb.