

Dane aktualne na dzień: 08-04-2026 09:42

Link do produktu: <https://alertkam.pl/force-zestaw-monitoringu-6x-kamera-ip-4mpx-2k-dysk-1tb-rejestrator-poe-p-3113.html>



FORCE Zestaw monitoringu 6x Kamera IP 4MPx 2K, DYSK 1TB, REJESTRATOR POE

Cena brutto	1 999,00 zł
-------------	--------------------

Cena netto	1 625,20 zł
------------	--------------------

Dostępność	Dostępny
------------	-----------------

Czas wysyłki	2 dni
--------------	--------------

Numer katalogowy	3113
------------------	-------------

Producent	FORCE
-----------	--------------

Opis produktu

FORCE Zestaw monitoringu 6x Kamera IP 4MPx 2K, DYSK 1TB, REJESTRATOR POE



Profesjonalny kompletny cyfrowy zestaw monitoringu z sześcioma kamerami IP 4MP 2K.

Cechy i funkcje zestawu:

- Kompletny, gotowy do instalacji zestaw renomowanej marki FORCE z 6 cyfrowymi kamerami zewnętrznymi IP**

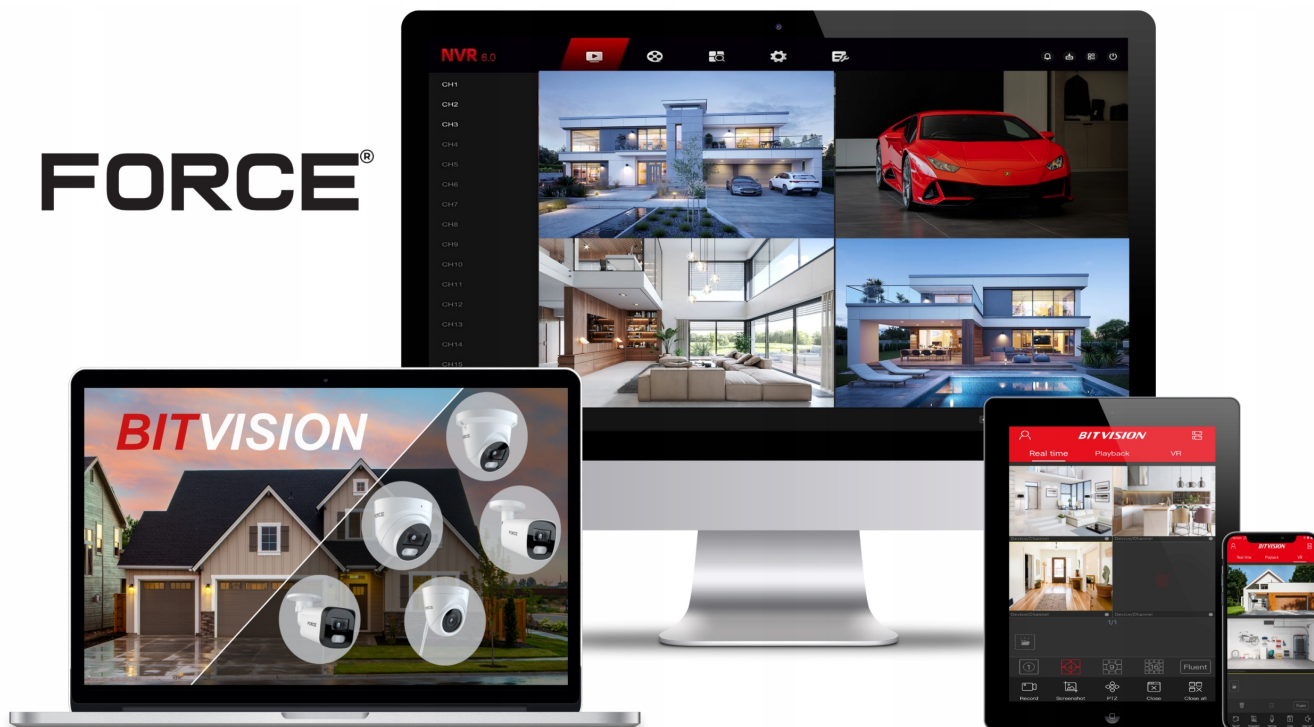
-
- ☐ **Podgląd na żywo i dostęp do nagrań przez internet na komputerze, smartfonie, tablecie**
 - ☐ **Wysoka rozdzielczość cyfrowego obrazu 2K i szeroki kąt nagrywania - 4 MPx 2560×1440p i ~103 stopni**
 - ☐ **Pełna widoczność w nocy dzięki oświetlaczom podczerwieni IR o zasięgu 25m**
 - ☐ **Funkcja detekcji ruchu, po wykryciu ruchu automatyczne wysłanie alarmu na telefon.**
 - ☐ **Funkcja sabotaż, po utracie sygnału z kamery lub jej zasłonięciu automatyczne wysłanie alarmu na telefon.**
 - ☐ **Funkcja nadpisywania materiału wideo (nagrywanie w pętli)**
 - ☐ **Możliwość montażu kamer zarówno wewnątrz, jak i na zewnątrz - kamery w klasie szczelności IP67**
 - ☐ **Prosty montaż**

ZESTAW ZAWIERA:

- ☐ **6x FORCE Kamera 4MP IR25 IP-V-4025D**
- ☐ **1 x FORCE Rejestrator NVR-V-3008H1-8P**
- ☐ **1x Dysk HDD 1TB (w zależności od dostępności wysyłamy SEAGATE SKYHAWK bądź WD PURPLE bądź TOSHIBA)**
- ☐ **12x wtyk RJ45**
- ☐ **40 metrów, profesjonalny przewód, skrętka UTP do zastosowania w systemach monitoringu**
- ☐ **1 x Mysz komputerowa**
- ☐ **1 x Kabel sieciowy**
- ☐ **1 x Zasilacz do rejestratora**
- ☐ **Templatka (szablon do nawiercenia otworów na ścianie)**
- ☐ **Kołki montażowe**
- ☐ **Oryginalne opakowanie producenta**



FORCE®



Podgląd na telefonie i komputerze

- **podgląd on-line** zestaw oferuje podgląd zarówno przez **smartfon**, komputer PC, laptop lub tablet. Dzięki aplikacji możesz przez telefon śledzić na bieżąco obraz z kamer z dowolnego miejsca na świecie z dostępem do internetu. To świetne rozwiązanie, aby **czuć się bezpiecznie, gdy jesteś z dala od domu lub firmy**. Zdalny jest również dostęp do nagrań archiwalnych zapisanych na dysku Twojego rejestratora.
- **Intuicyjna aplikacja** została przygotowana z myślą o najpopularniejszych mobilnych systemach operacyjnych **Android** oraz **iOS**, dzięki czemu możesz mieć pewność, że będzie na bieżąco wspierana i aktualizowana. Czytelne menu sprawia, że korzystanie z aplikacji jest **proste i przyjemne**.
- **detekcja ruchu** - zestaw **po wykryciu ruchu automatycznie wysyła powiadomienie na telefon!** Zestaw posiada funkcję zaawansowanej analizy ruchu. Wystarczy ustawić obszary monitorowania oraz czułość detekcji, aby mieć pewność że żaden poruszający się "obiekt" nie umknie naszej uwadze. Detekcja ruchu realizuje nagrywanie obrazu z kamer dopiero po tym jak w kadrze kamery nastąpi ruch. Jest to funkcja, która również pozwala zaoszczędzić bardzo dużą ilość miejsca na dysku twardym, co wpływa pozytywnie na jego żywotność.
- **sabotaż** - kamery posiadają analizę obserwowanego obszaru, są w stanie wykryć **próby sabotażu** takie jak: utrata sygnału z kamery, zasłonięcie obrazu, zmianę ostrości, zmianę kąta widzenia. Zestaw automatycznie po wykryciu sabotażu **wysyła powiadomienie na telefon**.
- **strefy prywatności** kiedy nie chcemy żeby wybrany fragment kadru był na nagraniach, to można wybraną część zasłonić elektronicznie wygenerowaną strefą prywatności
- **zapis w pętli** po zapewnieniu dysku rejestrator będzie działał w pętli. Oznacza to, że automatycznie będzie usuwał najstarszy zapis i kontynuował pracę bez potrzeby ingerowania w pracę urządzenia
- **harmonogram nagrań** pracę systemu monitoringu można zaplanować według własnych potrzeb, np. nagrywanie ciągłe w godzinach 8-16 od poniedziałku do piątku, a w pozostałych godzinach tylko na detekcję ruchu

1x Rejestrator POE 8-kanalowy FORCE NVR-V-3008H1-8P



- **Model:** NVR-V-3008H1-8P
- **Ilość kanałów:** 8 kanałów IP POE
- **Moc wyjściowa POE na kanał :** 15W
- **Rozdzielczość obsługiwana:** do 8Mpx (4K 3840×2160)
- **Odtwarzanie:** 1-CH 4K@8 MP (30 fps)/2-CH@4 MP (30 fps)/ 4-CH@2-MP (30fps)
- **Detekcja ruchu:** Tak, obsługiwana
- **Inteligentna analiza obrazu:** na 4 kanałach, detekcja ruchu
- **Wyjścia video:** 1xHDMI, 1xVGA
- **Kompresja wideo:** H265+,H265,H264+,H.264
- **Złącza USB:** 1x USB 2.0
- **Max. ilość dysków:** 1
- **Max. pojemność dysku:** 8TB
- **Aplikacja mobilna:** BitVision
- **Obsługiwane protokoły:** IPv6/TCP/IP, HTTP,HTTPS, UPnP, DNS, NTP, SMTP, DHCP, FTP, DDNS, RTSP, RTCP, p2p,PPPOE
- **Prędkość Ethernet:** RJ45 10M/100M
- **Zasilanie:** DC12V

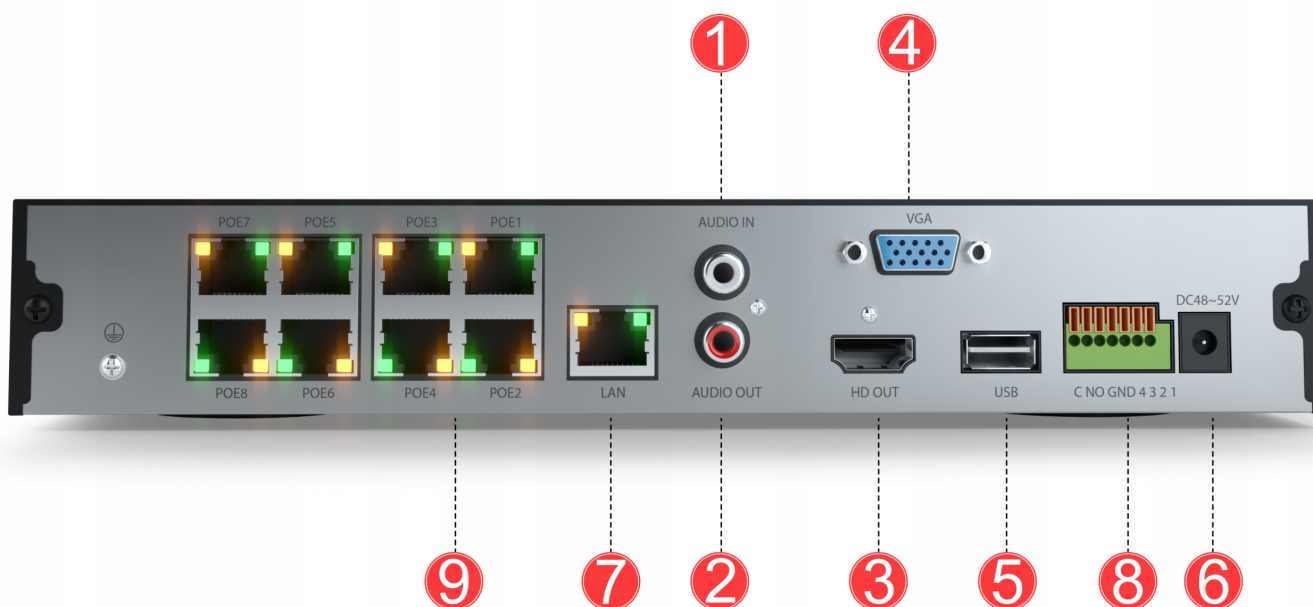
Rejestrator obsługuje maksymalnie 8 kamery 8MPX różnych producentów. Po podłączeniu kamer rejestrator od razu wyświetli je na podłączonym ekranie.

Wydajna **kompresja obrazu H.265+** - pozwoli na oszczędność przestrzeni dyskowej i dłuższy czas zapisu

Do rejestratora należy podłączyć monitor lub telewizor poprzez wbudowane złącza **HDMI** oraz **VGA**, a także uzyskasz stały podgląd **On-line** na urządzeniach mobilnych (smartphone)

Dla wszystkich podłączonych kamer uruchomisz **funkcje detekcji ruchu**, maskowania itp.

ON-LINE Podgląd na każdym urządzeniu z systemem Windows, Android, iOS (komputer PC, laptop, tablet, smartphone).



Panel tylny rejestratora:

1. Wyjście audio
2. Wyjście audio
3. Wyjście HDMI - podłączenie monitora lub telewizora
4. Wyjście VGA - podłączenie monitora lub telewizora
5. Gniazda USB - podłączenie myszki lub pamięci USB (pendrive)
6. Gniazdo zasilania (dedykowany zasilacz znajduje się w zestawie z rejestratorem)a
7. Gniazdo RJ-45 - podłączenie do sieci internetowej
8. Wyjścia alarmowe
9. Wejścia IP POE

Gniazda USB pozwolą na wygodne podłączenie myszy do sterowania rejestratorem, a także jednoczesne podłączenie pamięci przenośnej w celu zgrania nagrań z kamer.

Dysk twardy 1TB WD Purple

WD Purple™

3.5" Surveillance HDD



HARD DISK DRIVE



1TB

Western Digital.

Dane Techniczne:

- Pojemność 1000 GB
- Format 3.5"
- Kod producenta WD10PURZ

Klasa szczelności IP67

Szczelna obudowa o klasie IP67 pozwala na umieszczenie kamery na zewnątrz. Kamera jest odporna na warunki atmosferyczne - deszcz, śnieg, niskie i wysokie temperatury. Wysoka klasa szczelności zapobiega wnikaniu pyłu wewnątrz. Kamera może pracować w zakresie temperatur -30°C do $+50^{\circ}\text{C}$

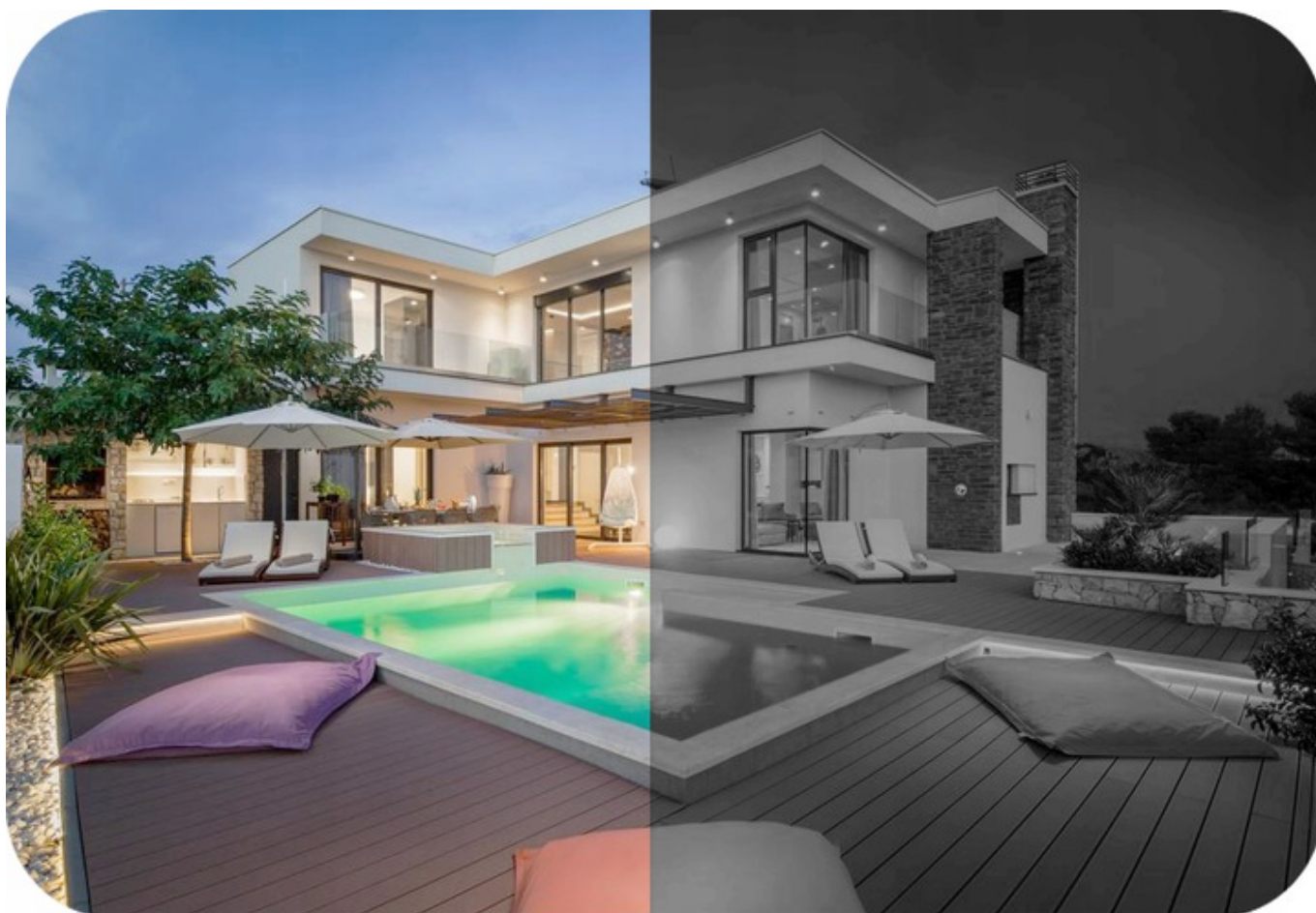
6x Kamera FORCE IP-V-4025D



- **Przetwornik:** 1/3" CMOS 4 Mpx
- **Rozdzielczość nagrywania:** 2560 × 1440 (**2K**)
- **Obiektyw stało ogniskowy** 2,8 mm
- **Kąt widzenia:** 103°
- **Oświetlacz podczerwieni:** Smart IR25m
- **Przełącznik dzień/noc:** automatyczny
- **Detekcja ruchu:** Tak
- **Kompresja obrazu:** H.264/H.264+/H.265/H.265+/JPEG/AVI/MJPEG

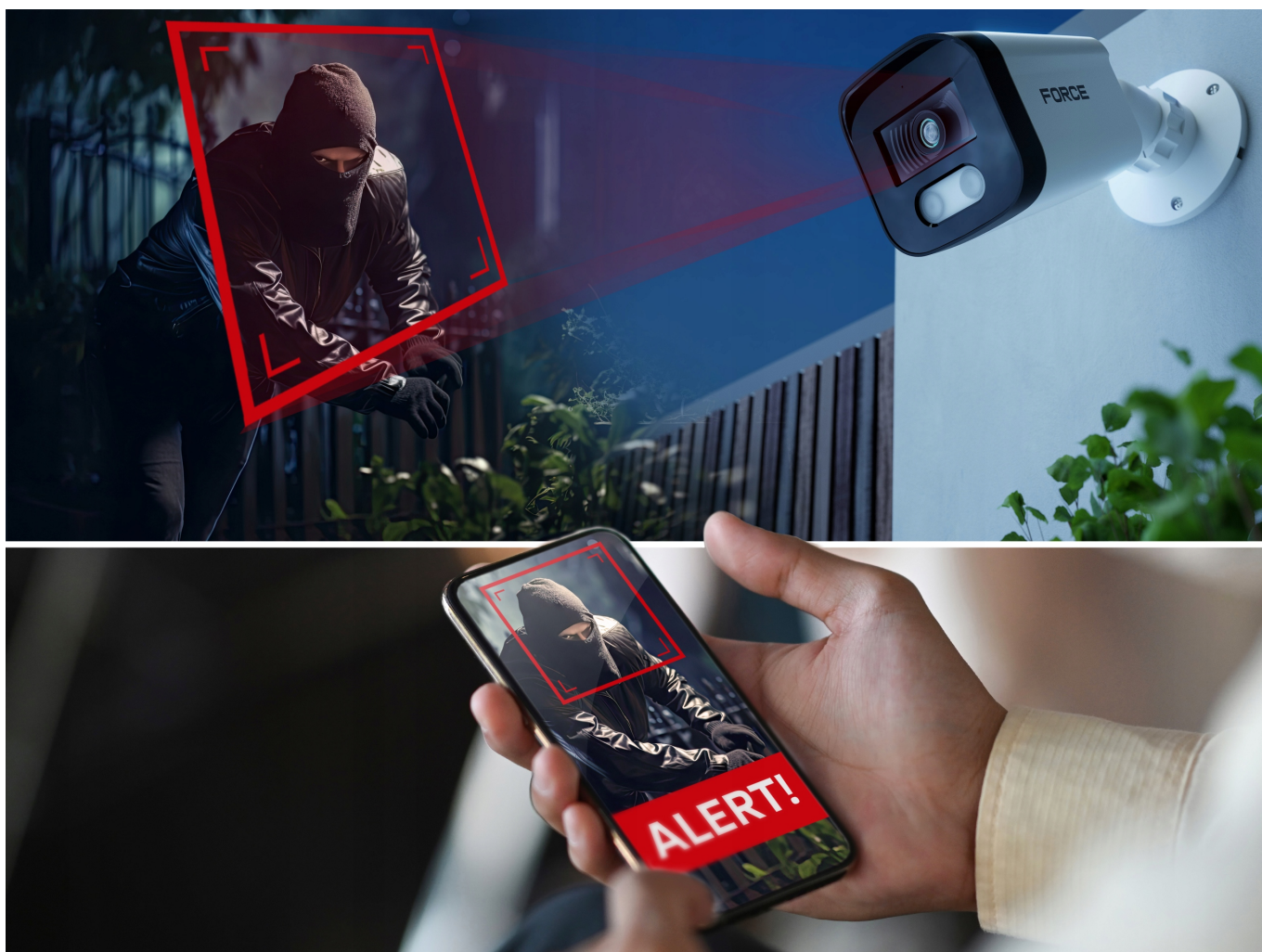
- **Klasa szczelności:** IP67
- **Zastosowanie:** zewnętrzne lub wewnętrzne
- **Zasilanie:** 12VDC, PoE
- **Materiał:** metal

Automatyczny tryb nocny IR - do 25m



Kamery z zestawu wyposażone są w **automatyczny tryb nocny** - oznacza to, że w momencie spadku natężenia oświetlenia w otoczeniu kamery przechodzą w tryb nocny, **wspierany oświetlaczem podczerwieni**. Funkcja ta umożliwia nagrywanie obrazu przez 24/7 w dowolnych warunkach oświetlenia, zapewniając pełną widoczność.

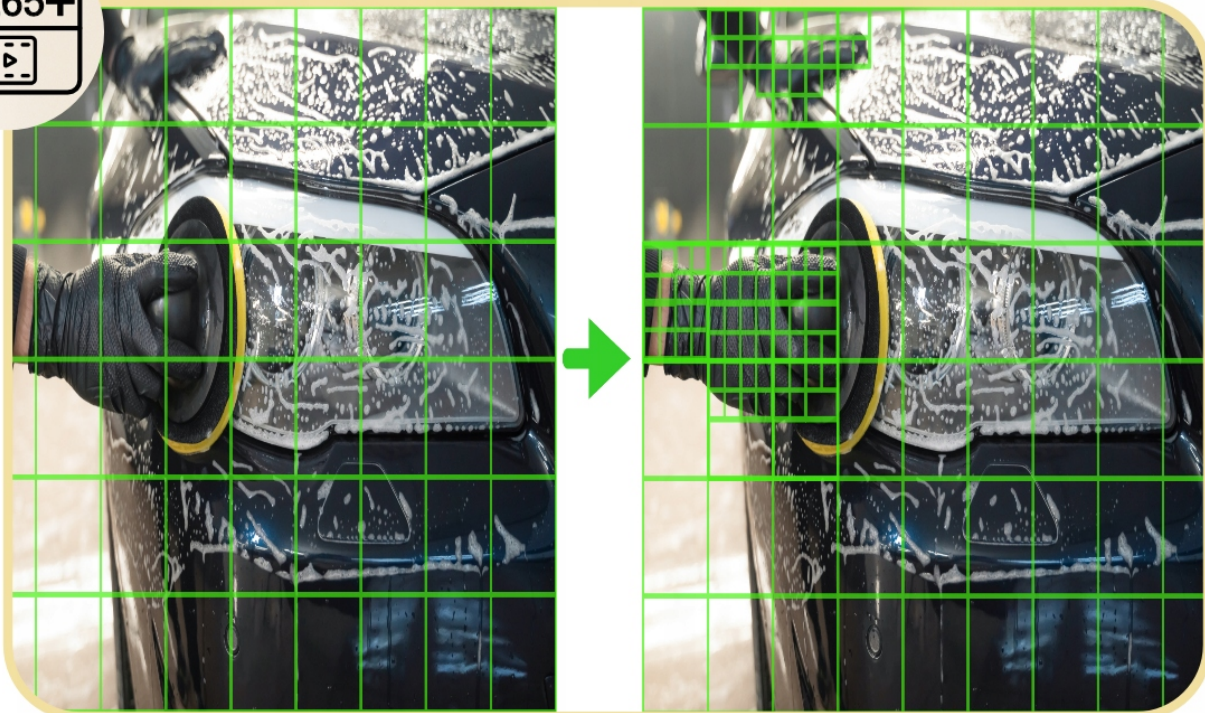
Detekcja ruchu



- Kamera FORCE posiada wbudowany algorytm detekcji ruchu - w momencie wykrycia poruszających się obiektów kamera może **wysłać powiadomienie alarmowe do programu i aplikacji.**
- Co więcej, nagrywając w trybie detekcji ruchu kamera pozwala na oszczędzenie bardzo dużej ilości miejsca na dysku twardym, co wpływa pozytywnie na jego żywotność.

Wydajna kompresja danych

H.265+



- Nowe modele kamer sieciowych od FORCE wykorzystują wydajny kodek **HEVC** (ang. High Efficiency Video Coding), oznaczany w branży systemów telewizji przemysłowej jako **H.265+**.
- W porównaniu z poprzednim standardem H.264, nowa technologia pozwala na prawie **dwukrotną oszczędność pasma**, co w systemach CCTV przekłada się na wydłużenie czasu archiwizacji materiału na dysku.

- **Mysz komputerowa**

- **Zasilacz**

- **12x wtyk RJ45**

- **40 metrów, profesjonalny przewód, skrętka UTP do zastosowania w systemach monitoringu**



Zestaw FORCE pozwoli na zabezpieczenie budynku czterema kamerami i zawiera wszystko co potrzebne do uruchomienia. Kamery mogą być zamontowane zarówno w środku pomieszczeń, ale również doskonale sprawdzą się na zewnątrz. Szczelna, obudowa o klasie **IP67** wytrzyma wszystkie warunki atmosferyczne. Do kamer będziesz mieć dostęp lokalnie poprzez **telewizor lub monitor**, oraz poprzez sieć lokalną oraz zdalnie na **urządzeniach mobilnych**. Cały system monitoringu uruchomisz i skonfigurujesz bez specjalistycznej wiedzy ani narzędzi.

FORCE®

