

Dane aktualne na dzień: 04-04-2026 20:57

Link do produktu: <https://alertkam.pl/force-zestaw-monitoringu-wifi-8x-kamera-ip-4mpx-dysk-1tb-rejestrator-wifi-p-3116.html>



FORCE Zestaw monitoringu WIFI 8x Kamera IP 4MPx DYSK 1TB Rejestrator WiFi

Cena brutto **3 099,00 zł**

Cena netto **2 519,51 zł**

Dostępność **Dostępny**

Czas wysyłki **2 dni**

Numer katalogowy **3116**

Producent **FORCE**

Opis produktu

FORCE Zestaw monitoringu WIFI 4x Kamera IP 4MPx DYSK 1TB Rejestrator WiFi



Profesjonalny kompletny cyfrowy zestaw monitoringu z czterema kamerami IP 4MP 2K.

Cechy i funkcje zestawu:

- ▣ **Kompletny, gotowy do instalacji zestaw** renomowanej marki **FORCE** z 4 cyfrowymi kamerami zewnętrznymi IP

-
- ☐ **Zestaw nie wymaga łączenia kamer z rejestratorem za pomocą przewodów**
 - ☐ **Podgląd na żywo i dostęp do nagrań przez internet** na komputerze, smartfonie, tablecie
 - ☐ **Wysoka rozdzielczość cyfrowego obrazu 2K i szeroki kąt nagrywania** - 4 MPx 2560×1440p i ~84 stopni
 - ☐ **Pełna widoczność w nocy dzięki oświetlaczom podczerwieni IR** o zasięgu 30m
 - ☐ **Funkcja detekcji ruchu**, po wykryciu ruchu automatyczne wysłanie alarmu na telefon.
 - ☐ **Funkcja sabotaż**, po utracie sygnału z kamery lub jej zasłonięciu automatyczne wysłanie alarmu na telefon.
 - ☐ **Funkcja nadpisywania materiału wideo** (nagrywanie w pętli)
 - ☐ **Możliwość montażu kamer zarówno wewnątrz, jak i na zewnątrz** - kamery w klasie szczelności IP67
 - ☐ **Prosty montaż**

ZESTAW ZAWIERA:

- ☐ **4 x FORCE Kamera IP WiFi 4MP IR30 IP-WI-4030B**
- ☐ **1 x FORCE Rejestrator WiFi NVR-WI-2108H1**
- ☐ **1 x Mysz komputerowa**
- ☐ **1x Dysk HDD 1TB (w zależności od dostępności wysyłamy SEAGATE SKYHAWK bądź WD PURPLE)**
- ☐ **1 x Zasilacz do kamer 12V, 1A**
- ☐ **1 x Zasilacz do rejestratora**
- ☐ **Templatka (szablon do nawiercenia otworów na ścianie)**
- ☐ **Kołki montażowe**
- ☐ **Oryginalne opakowanie producenta**

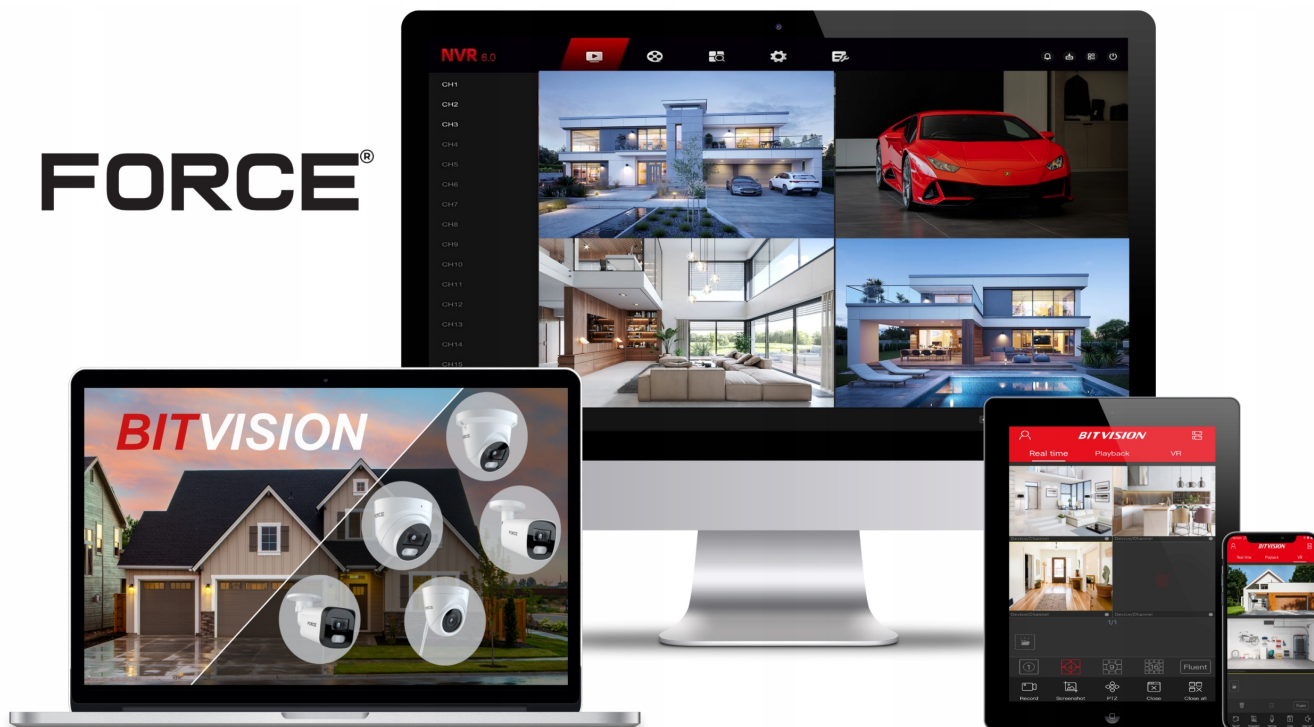


UWAGA



**OBIEKT
MONITOROWANY**

FORCE®



Podgląd na telefonie i komputerze

- **podgląd on-line** zestaw oferuje podgląd zarówno przez **smartfon**, komputer PC, laptop lub tablet. Dzięki aplikacji możesz przez telefon śledzić na bieżąco obraz z kamer z dowolnego miejsca na świecie z dostępem do internetu. To świetne rozwiązanie, aby **czuć się bezpiecznie, gdy jesteś z dala od domu lub firmy**. Zdalny jest również dostęp do nagrań archiwalnych zapisanych na dysku Twojego rejestratora.
- **Intuicyjna aplikacja** została przygotowana z myślą o najpopularniejszych mobilnych systemach operacyjnych **Android** oraz **iOS**, dzięki czemu możesz mieć pewność, że będzie na bieżąco wspierana i aktualizowana. Czytelne menu sprawia, że korzystanie z aplikacji jest **proste i przyjemne**.
- **detekcja ruchu** - zestaw **po wykryciu ruchu automatycznie wysyła powiadomienie na telefon!** Zestaw posiada funkcję zaawansowanej analizy ruchu. Wystarczy ustawić obszary monitorowania oraz czułość detekcji, aby mieć pewność że żaden poruszający się "obiekt" nie umknie naszej uwadze. Detekcja ruchu realizuje nagrywanie obrazu z kamer dopiero po tym jak w kadrze kamery nastąpi ruch. Jest to funkcja, która również pozwala zaoszczędzić bardzo dużą ilość miejsca na dysku twardym, co wpływa pozytywnie na jego żywotność.
- **sabotaż** - kamery posiadają analizę obserwowanego obszaru, są w stanie wykryć **próby sabotażu** takie jak: utrata sygnału z kamery, zasłonięcie obrazu, zmianę ostrości, zmianę kąta widzenia. Zestaw automatycznie po wykryciu sabotażu **wysyła powiadomienie na telefon**.
- **strefy prywatności** kiedy nie chcemy żeby wybrany fragment kadru był na nagraniach, to można wybraną część zasłonić elektronicznie wygenerowaną strefą prywatności
- **zapis w pętli** po zapelnieniu dysku rejestrator będzie działał w pętli. Oznacza to, że automatycznie będzie usuwał najstarszy zapis i kontynuował pracę bez potrzeby ingerowania w pracę urządzenia
- **harmonogram nagrań** pracę systemu monitoringu można zaplanować według własnych potrzeb, np. nagrywanie ciągłe w godzinach 8-16 od poniedziałku do piątku, a w pozostałych godzinach tylko na detekcję ruchu

1x Rejestrator 8-kanalowy FORCE NVR-WI-2108H1 WiFi



- **Model:** NVR-WI-2108H1
- **Ilość kanałów:** 8 kanałów IP
- **Rozdzielczość obsługiwana:** do 8Mpx (4K 3840×2160)
- **Odtwarzanie:** 1-CH 4K@8 MP (30 fps)/2-CH@4 MP (30 fps)/ 4-CH@2-MP (30fps)
- **Detekcja ruchu:** Tak, obsługiwana
- **Inteligentna analiza obrazu:** na 4 kanałach, detekcja ruchu
- **Wyjścia video:** 1xHDMI, 1xVGA
- **Kompresja wideo:** H265+,H265,H264+,H.264
- **Złącza USB:** 2x USB 2.0
- **Max. ilość dysków:** 1
- **Max. pojemność dysku:** 8TB
- **Zasięg WiFi:** Maksymalnie 300m
- **Aplikacja mobilna:** BitVision

-
- **Obsługiwane protokoły:** IPv6/TCP/IP, HTTP,HTTPS, UPnP, DNS, NTP, SMTP, DHCP, FTP, DDNS, RTSP, RTCP, p2p,PPPOE
 - **Prędkość Ethernet:** RJ45 10M/100M
 - **Zasilanie:** DC12V

Rejestrator obsługuje maksymalnie 8 kamery 8MPX różnych producentów. Po podłączeniu kamer rejestrator od razu wyświetli je na podłączonym ekranie.

Wydajna **kompresja obrazu H.265+** - pozwoli na oszczędność przestrzeni dyskowej i dłuższy czas zapisu

Do rejestratora należy podłączyć monitor lub telewizor poprzez wbudowane złącza **HDMI** oraz **VGA**, a także uzyskasz stały podgląd **On-line** na urządzeniach mobilnych (smartphone)

Dla wszystkich podłączonych kamer uruchomisz **funkcje detekcji ruchu**, maskowania itp.

ON-LINE Podgląd na każdym urządzeniu z systemem Windows, Android, iOS (komputer PC, laptop, tablet, smartphone).



Panel tylny rejestratora:

1. **Gniazdo RJ-45 - połączenie do sieci internetowej**
2. **Wyjście Audio**
3. **Wyjście VGA - połączenie monitora lub telewizora**
4. **Wyjście HDMI - połączenie monitora lub telewizora**
5. **Gniazda USB - połączenie myszki lub pamięci USB (pendrive)**
6. **Gniazdo zasilania (dedykowany zasilacz znajduje się w zestawie z rejestratorem)**
7. **Antena WiFi**

Gniazda USB pozwolą na wygodne podłączenie myszy do sterowania rejestratorem, a także jednoczesne podłączenie pamięci przenośnej w celu zgrania nagrań z kamer.

4x Kamera FORCE IP-WI-4030B



- **Przetwornik:** 1/3" Progressive Scan CMOS Sensor
- **Rozdzielczość nagrywania:** 2560x720pt (**2K**)
- **Obiektyw stało ogniskowy** 3,6 mm
- **Kąt widzenia:** 84°
- **Oświetlacz podczerwieni:** Smart IR30m
- **Przełącznik dzień/noc:** automatyczny
- **Detekcja ruchu:** Tak
- **Kompresja obrazu:** H.264/H.264+/H.265/H.265+/JPEG/AVI/MJPEG
- **Wzmocnienie sygnału:** 3dbi
- **Zasięg WiFi:** maksymalnie do 300m
- **Klasa szczelności:** IP67
- **Zastosowanie:** zewnętrzne lub wewnętrzne
- **Zasilanie:** 12VDC,
- **Materiał:** metal

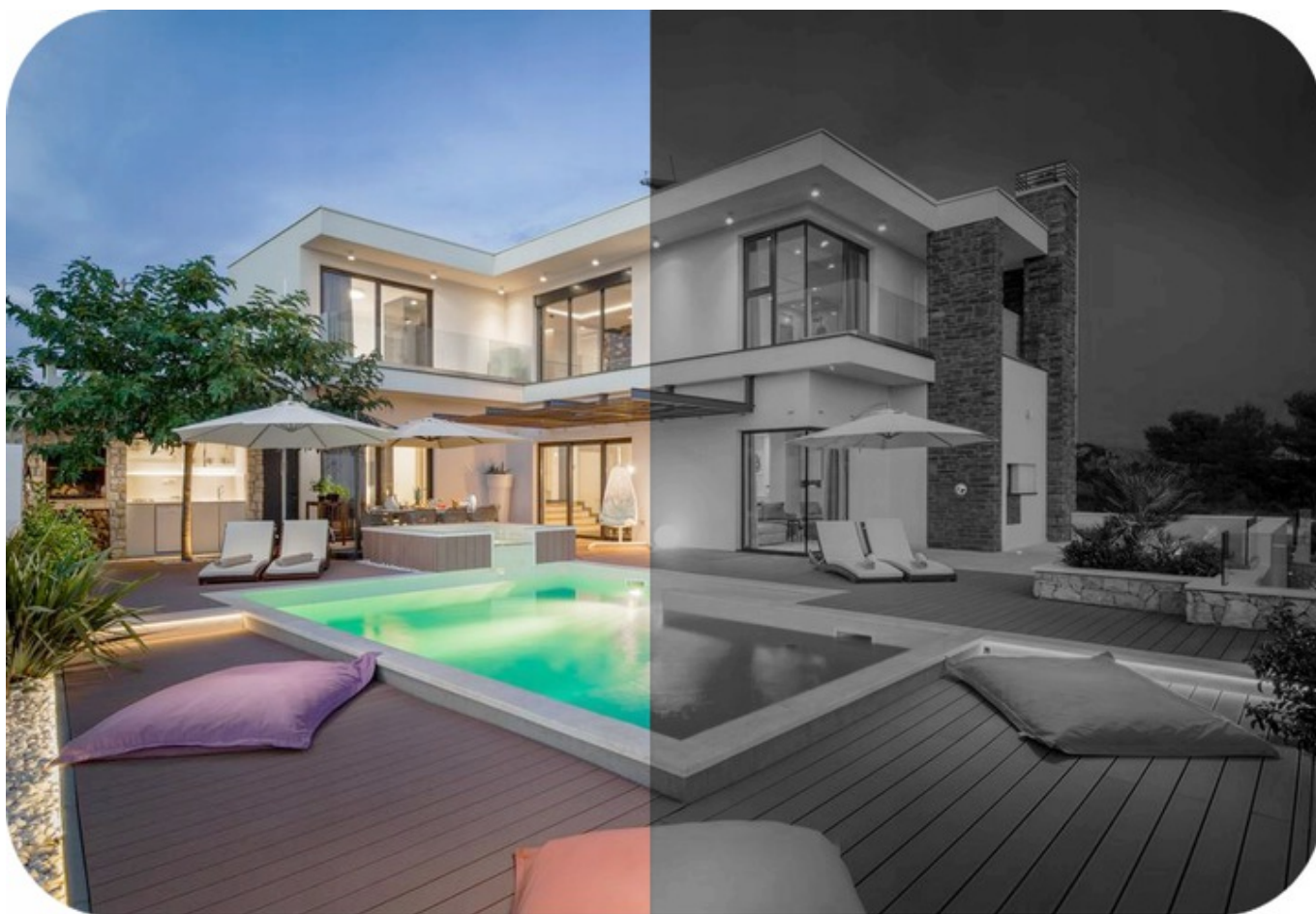
Klasa szczelności IP67

Szczelna obudowa o klasie IP67 pozwala na umieszczenie kamery na zewnątrz. Kamera jest odporna na warunki atmosferyczne - deszcz, śnieg, niskie i wysokie temperatury. Wysoka klasa szczelności zapobiega wnikaniu pyłu wewnątrz. Kamera może pracować w zakresie temperatur -30°C do +50°C



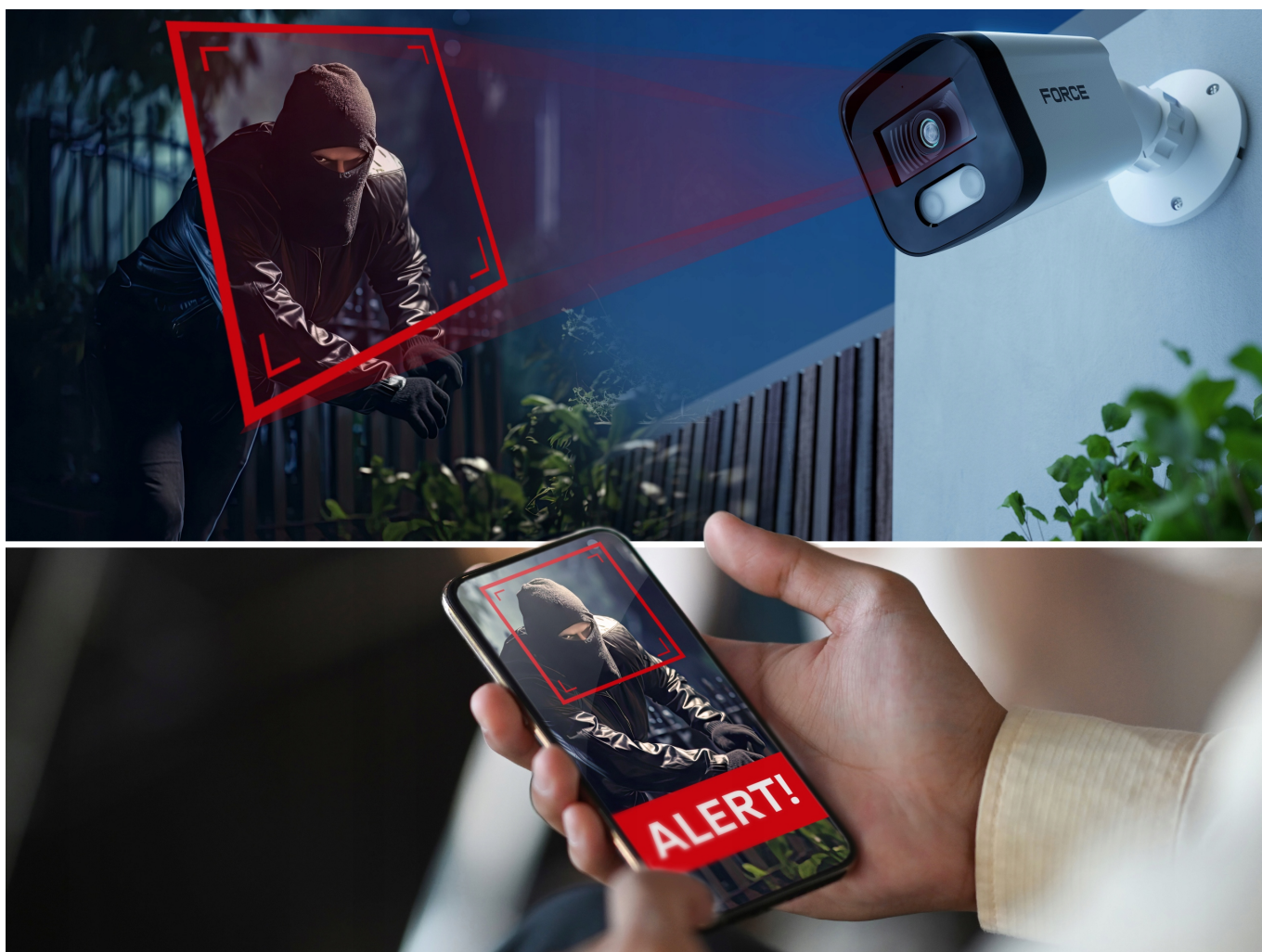
Automatyczny tryb nocny IR - do 30m

Kamery z zestawu wyposażone są w **automatyczny tryb nocny** - oznacza to, że w momencie spadku natężenia oświetlenia w otoczeniu kamery przechodzą w tryb nocny, **wspierany oświetlaczem podczerwieni**. Funkcja ta umożliwia nagrywanie obrazu przez 24/7 w dowolnych warunkach oświetlenia, zapewniając pełną widoczność.



Detekcja ruchu

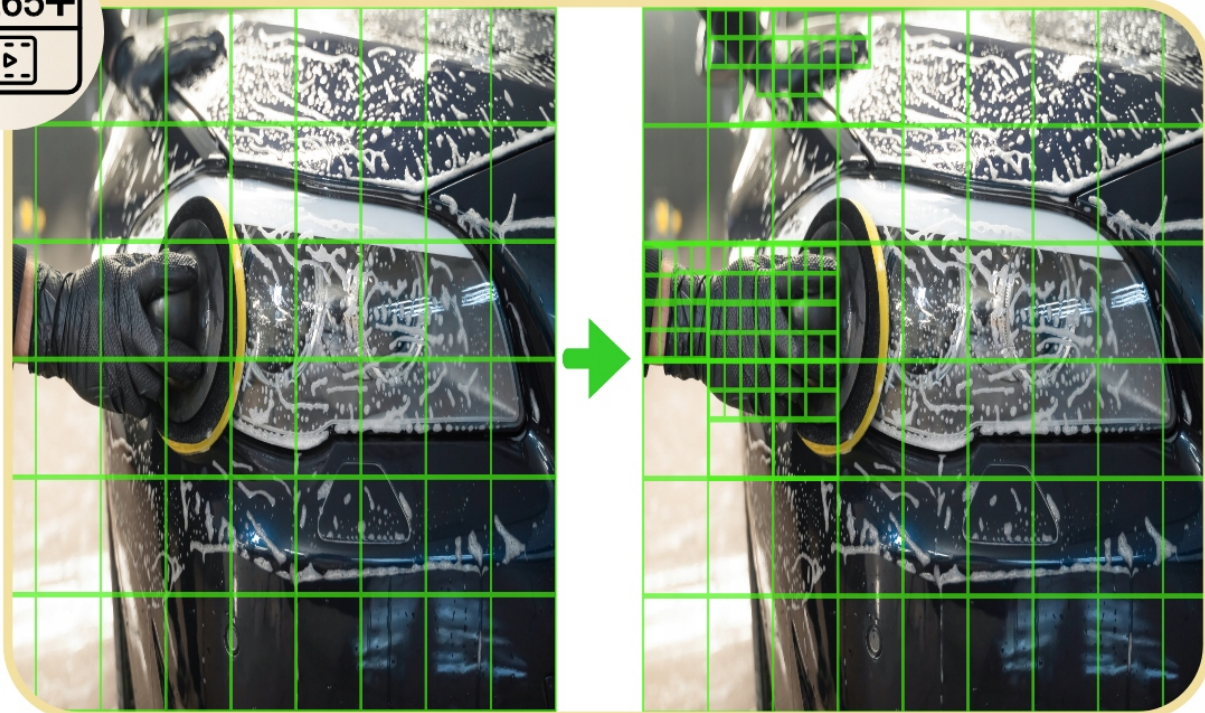
- Kamera FORCE posiada wbudowany algorytm detekcji ruchu - w momencie wykrycia poruszających się obiektów kamera może **wyśłać powiadomienie alarmowe do programu i aplikacji.**
- Co więcej, nagrywając w trybie detekcji ruchu kamera pozwala na oszczędzenie bardzo dużej ilości miejsca na dysku twardym, co wpływa pozytywnie na jego żywotność.



Wydajna kompresja danych

- Nowe modele kamer sieciowych od FORCE wykorzystują wydajny kodek **HEVC** (ang. High Efficiency Video Coding), oznaczany w branży systemów telewizji przemysłowej jako **H.265+**.
- W porównaniu z poprzednim standardem H.264, nowa technologia pozwala na prawie **dwukrotną oszczędność pasma**, co w systemach CCTV przekłada się na wydłużenie czasu archiwizacji materiału na dysku.

H.265+

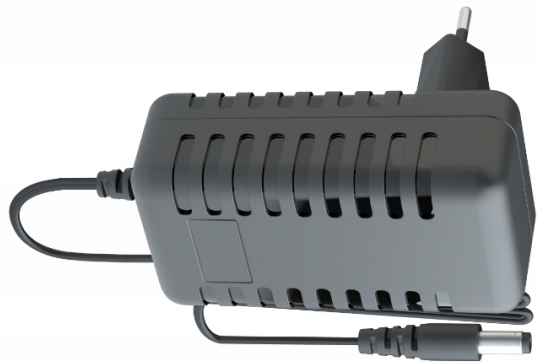


Dysk twardey 1TB WD Purple

Dane Techniczne:

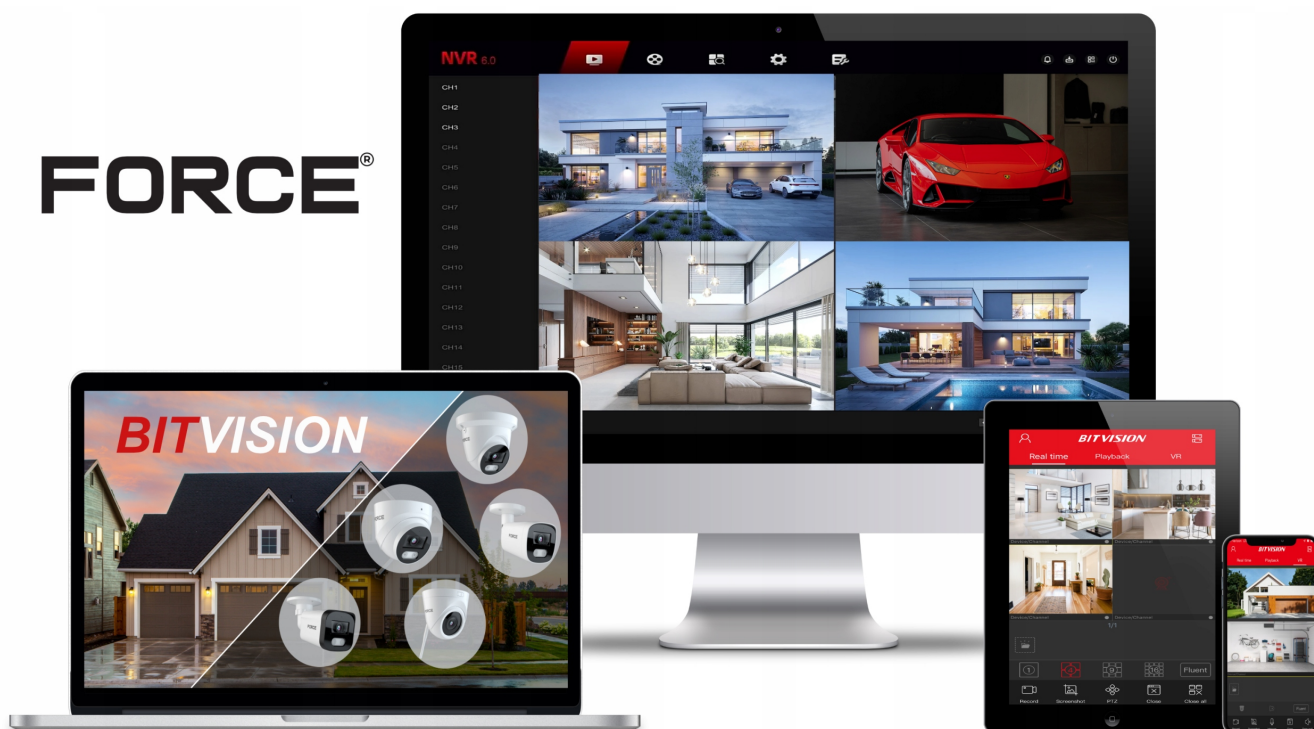
- Pojemność 1000 GB
- Format 3.5"
- Kod producenta WD10PURZ

- **4x Dedykowany, wydajny zasilacz do kamer DC 12V, 1A**
- **Mysz komputerowa**
- **1x Zasilacz do wideo rejestratora**



Zestaw FORCE pozwoli na zabezpieczenie budynku czterema kamerami i zawiera wszystko co potrzebne do uruchomienia. Kamery mogą być zamontowane zarówno w środku pomieszczeń, ale również doskonale sprawdzą się na zewnątrz. Szczelna, obudowa o klasie **IP67** wytrzyma wszystkie warunki atmosferyczne. Do kamer będziesz mieć dostęp lokalnie poprzez **telewizor lub monitor**, oraz poprzez sieć lokalną oraz zdalnie na **urządzeniach mobilnych**. Cały system monitoringu uruchomisz i skonfigurujesz bez specjalistycznej wiedzy ani narzędzi.

FORCE®





UWAGA



**OBIEKT
MONITOROWANY**