

Dane aktualne na dzień: 07-04-2025 09:33

Link do produktu: <https://alertkam.pl/kamera-ip-5mpx-bcs-p-tip15fsr5-28mm-bcs-point-p-2264.html>



Kamera IP 5Mpx BCS-P-TIP15FSR5 2.8mm BCS POINT

Cena brutto	916,35 zł
Cena netto	745,00 zł
Dostępność	Dostępny
Czas wysyłki	2 dni
Numer katalogowy	2264
Kod producenta	BCS-P-TIP15FSR5
Producent	BCS POINT
Rozdzielczość	5 MP
Obiektyw	2,8 mm
Zasięg promiennika IR / LED	Do 30 metrów
Wbudowany mikrofon	TAK
Obsługa kart Micro SD	TAK
Obudowa	IP 67

Opis produktu



ZAWARTOŚĆ PUDEŁKA :

- Kamera tubowa BCS POINT BCS-P-TIP15FSR5
- Instrukcja obsługi
- Komplet elementów podłączeniowych i montażowych



□ **KAMERA TUBOWA 5MP BCS POINT BCS-P-TIP15FSR5** □

DO ZASTOSOWAŃ WEWNĄTRZ I NA ZEWNĄTRZ OBIEKTÓW

Wysoka rozdzielczość **5 Mpx** w połączeniu z dobrą jakością przetwornikiem obrazu **1/2,7" Progressive Scan CMOS** zastosowanym w kamerze pozwala na dostrzeżenie nawet najdrobniejszych szczegółów i zdarzeń w sposób transparentny i komfortowy dla użytkownika.

Kamera wyposażona jest w szereg zaawansowanych technologicznie funkcji takich jak:

- **Dzień/noc** - Dostosowuje pracę kamery w zależności od pory dnia, tak aby zachować jak najlepszą jakość obrazu w dzień oraz jak najwyższą czułość w nocy przy słabym oświetleniu
- **NR (3D/2D DNR)** - Cyfrowa redukcja szumów, poprawiająca ogólną jakość obrazu w warunkach słabego oświetlenia. Umożliwia również osiągnięcie wyższego stopnia kompresji obrazu
- **DWDR** - Cyfrowy szeroki zakres dynamiki, zwiększający rozpiętość tonalną obserwowanego kadru. Umożliwia skuteczną obserwację sceny, w której są zarówno ciemne i jasne obszary
- **AWB** - Automatyczny balans bieli, umożliwiający wierne odwzorowanie kolorów
- **AGC** - Automatycznie wzmacnia sygnał wyjściowy, w przypadku spadku natężenia oświetlenia
- **BLC** - Kompensacja światła tła, umożliwia poprawne odwzorowanie obiektów, które znajdują się na silnie oświetlonym tle
- **HLC** - Kompensacja światła reflektorów, zwiększa prawdopodobieństwo np. poprawnej detekcji tablic rejestracyjnych w warunkach nocnych, gdy światła samochodu są włączone
- **ROI** - Poprawia jakości wskazanego przez użytkownika fragmentu obrazu. Dzięki niej możliwa jest realizacja "ekonomicznego" sposobu nagrywania
- **Defog** - Redukuje zakłócenia wywołana wpływem mgły, opadów atmosferycznych, itp.
- **Strefy prywatności** - Programowalne strefy, umożliwiające zamaskowanie obszarów obrazu, które nie powinny być obserwowane (4 strefy)

Szeroki kąt widzenia kamery wynoszący aż **112.9 stopni** umożliwia precyzyjne uchwycenie kadru oraz obserwacje dużego pola będącego w jej zasięgu.

Promiennik podczerwieni IR do 50 metrów pozwala na obserwację niedoświetlonych trudno dostępnych zakamarków o każdej porze dnia oraz czytelny obraz w nocy nawet w całkowitej ciemności.

Wbudowany slot na kartę MicroSD do 256 GB pozwala kamerze na rejestrację nagrań bez użycia rejestratora.

Kamera ma wodoodporną obudowę o klasie szczelności IP67 dzięki której jest odporna na wszystkie warunki pogodowe i uszkodzenia mechaniczne i może być stosowana zarówno wewnątrz jak i na zewnątrz obiektów.



☐ KORZYŚCI WYNIKAJĄCE Z ZAKUPU KAMERY :☐

- ✓ **Wysoka rozdzielczość kamery 5 Mpx pozwalająca dostrzec nawet najdrobniejsze szczegóły**

-
- ✓ Szereg inteligentnych funkcji zastosowanych w kamerze optymalizujących i poprawiających jakość obrazu
 - ✓ Szeroki kąt widzenia zastosowany w kamerze ułatwia uchwycenie odpowiedniego kadru
 - ✓ Promiennik podczerwieni IR do 50m zastosowany w kamerze umożliwia widoczność w całkowitej ciemności
 - ✓ Kamera odporna na każde warunki atmosferyczne do zastosowań wewnątrz i na zewnątrz budynku
 - ✓ Wbudowany mikrofon pozwala na rejestrację dźwięku
 - ✓ Wbudowany slot na kartę MicroSD do 256 GB pozwala kamerze na rejestrację nagrań bez użycia rejestratora
 - ✓ Aplikacja na telefon pozwalająca na podgląd i odtwarzanie obrazu z kamer



▣NAJWAŻNIEJSZE CECHY PRODUKTU:▣

- Przetwornik 1/2.7" 5Mpx PS CMOS
- Kodowanie H.265+/H.264+/MJPEG
- Obsługa dwóch strumieni kodowania
- Mechaniczny filtr podczerwieni
- Wbudowany web serwis, zgodność z BCS-NVR, CMS (BCS Manager), aplikacja mobilna BCS (android, iOS), P2P, Onvif
- Funkcje AWB, AGC, AES, BLC, HLC, ROI, Defog, WDR(120dB), 2D/3D DNR
- Detekcja ruchu, maski prywatności
- Promiennik podczerwieni o zasięgu do 50m
- Obiektyw 2.8mm F1.6
- Wbudowany mikrofon
- Obudowa zewnętrzna IP67
- Warunki pracy -30°C ~ +60°C
- Gniazdo karty pamięci microSD 256GB
- Zasilanie DC 12V / PoE (802.3af)
- Adaptery pasujące do kamery: BCS-P-A81



☐ **WYBRANE FUNKCJE KAMERY:** ☐

Over Exposure



Wide Dynamic Range



Video Noise

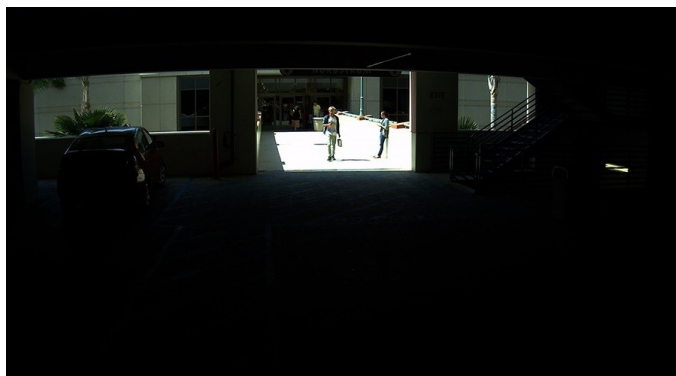






Opis cech

WDR-(Wide Dynamic Range)- rozszerzony zakres dynamiki; funkcja umożliwiająca otrzymywanie obrazów wysokiej jakości w niekorzystnych warunkach oświetlenia.



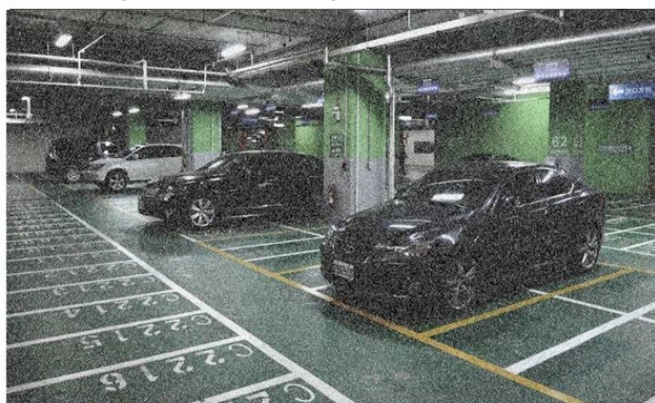
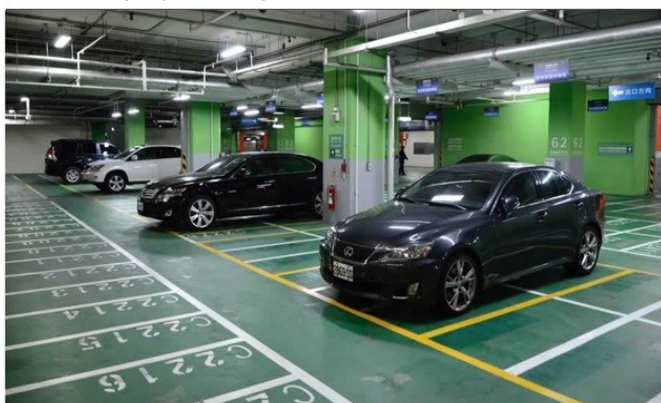
D-WDR-(Digital Wide Dynamic Range)-cyfrowy rozszerzony zakres dynamiki; technika oparta na oprogramowaniu, która umożliwia łatwiejszą identyfikację obiektów znajdujących się w ciemnych obszarach obrazu poprzez wykorzystanie korekcji gamma (zachowuje naturalne cienie i oświetlenie - w odróżnieniu od zwykłej zmiany jasności lub kontrastu). Technologia D-WDR jest często mylona z funkcją WDR. Funkcja D-WDR jest tańszą i jednocześnie gorszą odmianą WDR. Funkcja D-WDR lepiej eliminuje problemy związane z niekorzystnymi warunkami oświetlenia, jednak przy zastosowaniu cyfrowej wersji nie uzyska się obrazu tak wysokiej jakości, jak przy wykorzystaniu realnego WDR. Przy D-WDR możemy mówić jedynie o dobrej jakości zarejestrowanego obrazu.



BLC- Jedna z najczęściej stosowanych funkcji w kamerach służąca do sterowania światłem wstecznym. Technologia ta umożliwia eliminację efektu powstającego gdy kamera jest skierowana w stronę silnego źródła światła, czyli kiedy pierwszy plan staje się ciemny i nie czytelny. Kompensacja polega na rozjaśnieniu pierwszego planu niestety również kosztem tła, które też staje się jaśniejsze. Generalnie funkcja poprawia jakość obrazu.



DNR-(Digital noise Reduction)- Funkcja ta umożliwia skuteczne redukowanie szumów na obrazie oraz rozmyć powstałych na skutek działania niedostatecznego lub całkowitego braku światła.



AWB- Funkcja ta umożliwia kamerze dostosowanie koloru wyjściowego w celu uzyskania jak najbardziej naturalnych barw, niezależnie od panującego oświetlenia. Technologia poprawia nasycenie i odwzorowanie kolorów na obrazie.

Kamera bez AGC



Noc

Dzień

Kamera z AGC



Noc

Dzień

AGC-(Automatic Gain Control)- Automatyczna Regulacja Wzmocnienia - to układ pozwalający regulować parametr wzmocnienia sygnału tylko wtedy kiedy spada on poniżej pewnego progu.

Technologia LC-AGC (Automatic Gain Control)



Standard

LC-AGC

HLC-kompensacja światła reflektorów -to funkcja umożliwiająca zredukowanie błysku światła reflektorów usprawniając i ułatwiając np. odczyt tablic rejestracyjnych nadjeżdżających samochodów z włączonymi światłami w całkowitych ciemnościach.

HLC



Wyłączone

Włączone

DIS- Cyfrowa stabilizacja obrazu Całkiem skuteczna choć rzadko w rzeczywistości wykorzystywana funkcja pozwalająca na redukowanie drgań kamery wywołanych podmuchami wiatru lub drżeniem podłoża.

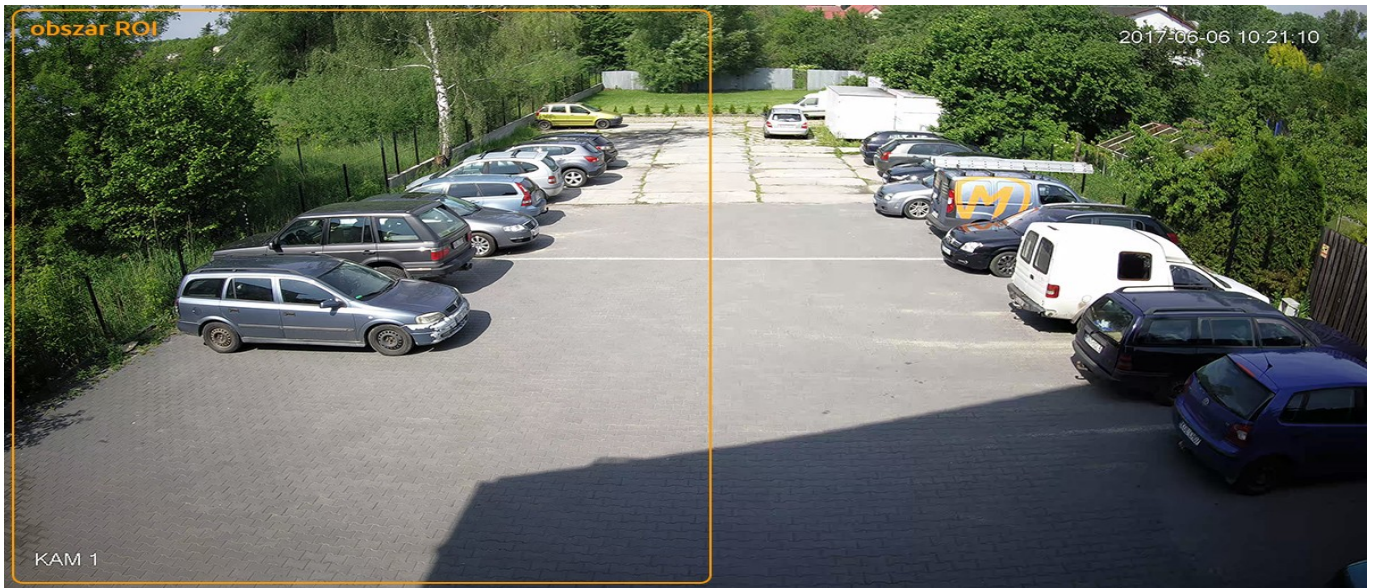
DIS



Wyłączone

Włączone

ROI- Obszar zainteresowania- kamera może obniżyć jakość obrazu poza strefą ROI w celu zmniejszenia zapotrzebowania na przepustowość transmisji i pamięć masową. W rezultacie obraz z obszarów zainteresowania jest przesyłany w inteligentny sposób, z większą ilością szczegółów i lepszą jakością obrazu, korzystając z tej samej dostępnej przepustowości.



ICR- mechaniczny filtr podczerwieni Idea stosowania filtru polega na tym, że podczas pracy w dzień filtr jest nałożony na sensor kamery przez co składowe podczerwone promieniowania nie docierają do przetwornika i nie wpływają na percepcję barw na obrazie. Obraz i tak jest jasny dzięki dużej ilości światła widzialnego a rejestrowane kolory są zbliżone do naturalnych obserwowanych przez ludzkie oko. W trybie pracy nocnej filtr IR jest zdejmowany z sensora przez co dociera do niego pełen zakres promieniowania i obserwowana scena zostaje rozjaśniona. Kosztem utraty koloru i pod warunkiem stosowania obiektywu z korekcją IR uzyskuje się wyraźny i jasny obraz sceny nocnej. Poprzez zastosowanie oświetlacza IR (wbudowanego w kamerę czy zewnętrznego sterowanego czujnikiem bądź telemetrycznie) można dodatkowo poprawić warunki obserwacji. Kamery bez ICR mają na stałe założony filtr IR.



ONVIF - ONVIF (Open Network Video Interface Forum) - Forum Otwartych Interfejsów Sieciowych Systemów Wizyjnych rozpoczęte w 2008 roku przez firmy: Axis, Sony i Bosch w celu osiągnięcia zgodności między urządzeniami sieciowymi. Problem związany z kompatybilnością kamer i rejestratorów IP jest znany każdemu instalatorowi, który choć raz próbował połączyć ze sobą urządzenia różnych producentów. Dzięki globalnemu standardowi Onvif udało się w pewnym stopniu znormalizować

interfejs IP. Obecnie wyszukiwanie, dodawanie i konfiguracja urządzeń nie jest już niemożliwa jak jeszcze kilka lat temu (producenci tworzyli własne interfejsy, których nie dało się ze sobą powiązać). Na dzień dzisiejszy Onvif zrzesza kilkaset firm. Ten typ standardu posiadają wszystkie urządzenia wiodących producentów w branży CCTV.

GPSR

1. Urządzenie przed użyciem należy rozpakować. Po usunięciu opakowania należy upewnić się, że jest ono w dobrym stanie. Jeśli wyrób ten ma usterki nie powinno się go używać dopóki nie zostanie naprawione
2. Urządzenie nie jest przeznaczone do obsługi przez osoby (w tym dzieci) o ograniczonej zdolności fizycznej, czuciowej lub psychicznej, jak również osoby nie mające doświadczenia lub znajomości obsługi takiego urządzenia, chyba że użytkowanie odbywa się pod nadzorem osoby odpowiedzialnej za ich bezpieczeństwo lub zgodnie z instrukcjami użytkownika przekazanymi przez taką osobę.
3. Nie wolno użytkować urządzenia w razie uszkodzenia przewodu zasilającego lub wtyczki, gdy nie działa prawidłowo lub gdy zostało uszkodzone lub upuszczone. Uszkodzony przewód zasilający lub wtyczka muszą zostać wymienione na nowe przez producenta, personel punktu serwisowego lub osobę z odpowiednimi kwalifikacjami, w celu uniknięcia ryzyka porażenia prądem elektrycznym. Ze względu na bezpieczeństwo nie zalecamy naprawiać urządzenia we własnym zakresie.
4. Nie wolno dotykać wtyczki wilgotnymi dłońmi! Aby wyjąć wtyczkę z gniazdka, należy pociągnąć za wtyczkę, nigdy za przewód.
5. Urządzenie należy stosować wyłącznie zgodnie z przeznaczeniem. Stosowanie osprzętu niezgodnie z zaleceniem producenta urządzenia, może spowodować pożar, porażenie prądem elektrycznym lub urazy ciała.

EN 1. The device must be unpacked before use. After removing the packaging, make sure that device is in good condition. If the product has defects, it should not be used until it has been repaired.

EN 2. The device is not intended for use by persons (including children) with limited physical, sensory or mental abilities, as well as persons who do not have experience or knowledge of using such a device, unless use is under the supervision of a person responsible for their safety or in accordance with the instructions provided by such person.

EN 3. Do not use the device if the power cord or plug is damaged, if it is not working properly, or if it has been damaged or dropped. A damaged power cord or plug must be replaced by the manufacturer, service center or a similarly qualified person in order to avoid the risk of electric shock. For safety reasons, we do not recommend that you repair device yourself.

EN 4. Do not touch the plug with wet hands! To remove the plug from the socket, pull by the plug, never by the cord.

EN 5. The device should be used only for its intended purpose. Use of accessories contrary to the manufacturer's recommendations may result in damage to the device, property or bodily injury.