

Link do produktu: <https://alertkam.pl/kamera-ip-ds-2cd2086g2h-iu-black28mmef-acusense-83mpx-4k-uhd-czarna-hikvision-p-12549.html>



KAMERA IP DS-2CD2086G2 H-IU-BLACK(2.8MM)(EF) ACUSENSE - 8.3 Mpx 4K UHD CZARNA Hikvision

Cena brutto	750,00 zł
Cena netto	609,76 zł
Dostępność	Na zamówienie
Czas wysyłki	10 dni
Numer katalogowy	12549
Kod producenta	e DS-2CD2086G2H-IU-BLACK
Kod EAN	5907371250919
Producent	HIKVISION
Rozdzielczość	8 MP
Obiektyw	2,8 mm
Wbudowany mikrofon	TAK
Obsługa kart Micro SD	TAK

Opis produktu

KAMERA IP DS-2CD2086G2H-IU(2.8MM)(EF)BLACK AcuSense - 8.3 Mpx 4K UHD Hikvision

Kamera IP z wydajnym algorytmem kompresji obrazu H.265 / H.264 zapewniającym czyste i bardziej płynne przesyłanie obrazu w maksymalnej rozdzielczości 3840 x 2160 - 4K.

Możliwość zasilania PoE, zgodnie ze standardem 802.3af sprawia, że urządzenie jest jeszcze bardziej uniwersalne i łatwiejsze w instalacji. Kamera spełnia klasę szczelności IP67.

Jest to kamera z serii Darkfighter, przeznaczona do pracy w trudnych warunkach oświetleniowych.



KLASA SZCZELNOŚCI IP67

Kamera dzięki obudowie o klasie szczelności IP67 może pracować zarówno w bardzo wysokich i niskich temperaturach.

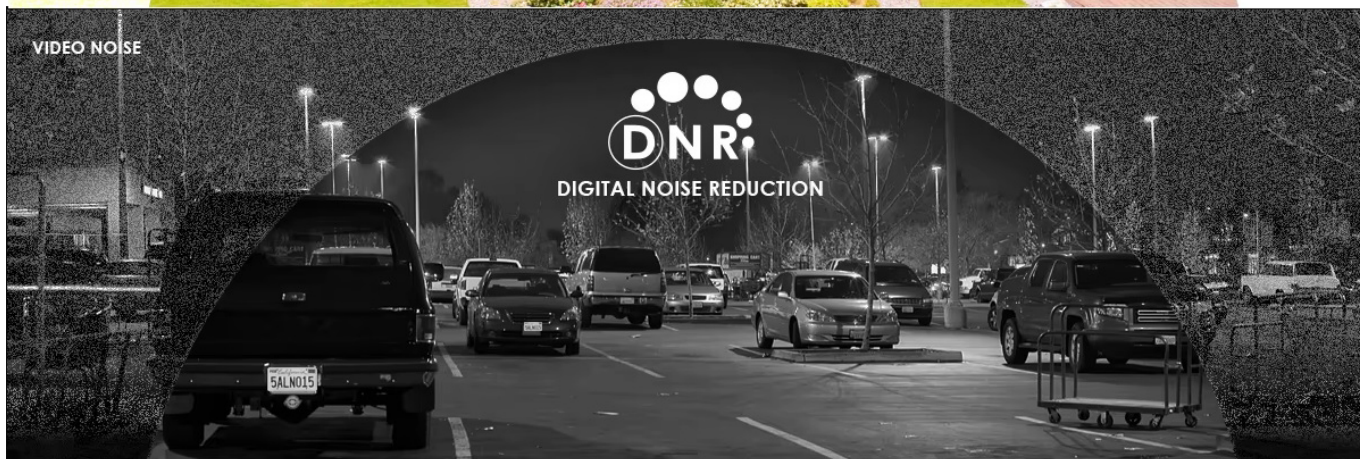
Obudowa kamery zapewnia ciągłą nieprzerwaną pracę kamerze nawet w najbardziej niekorzystnych warunkach atmosferycznych i pogodowych.



FUNKCJE POPRAWY JAKOŚCI OBRAZU HDR I DNR

HDR z ang. **High Dynamic Range** oznaczającego szeroki zakres dynamiki. **Obraz nagrany w trybie HDR charakteryzuje duża różnica pomiędzy ciemnymi a jasnymi tonami.** Przekłada się to na żywsze kolory i bardziej widoczne detale obrazu.

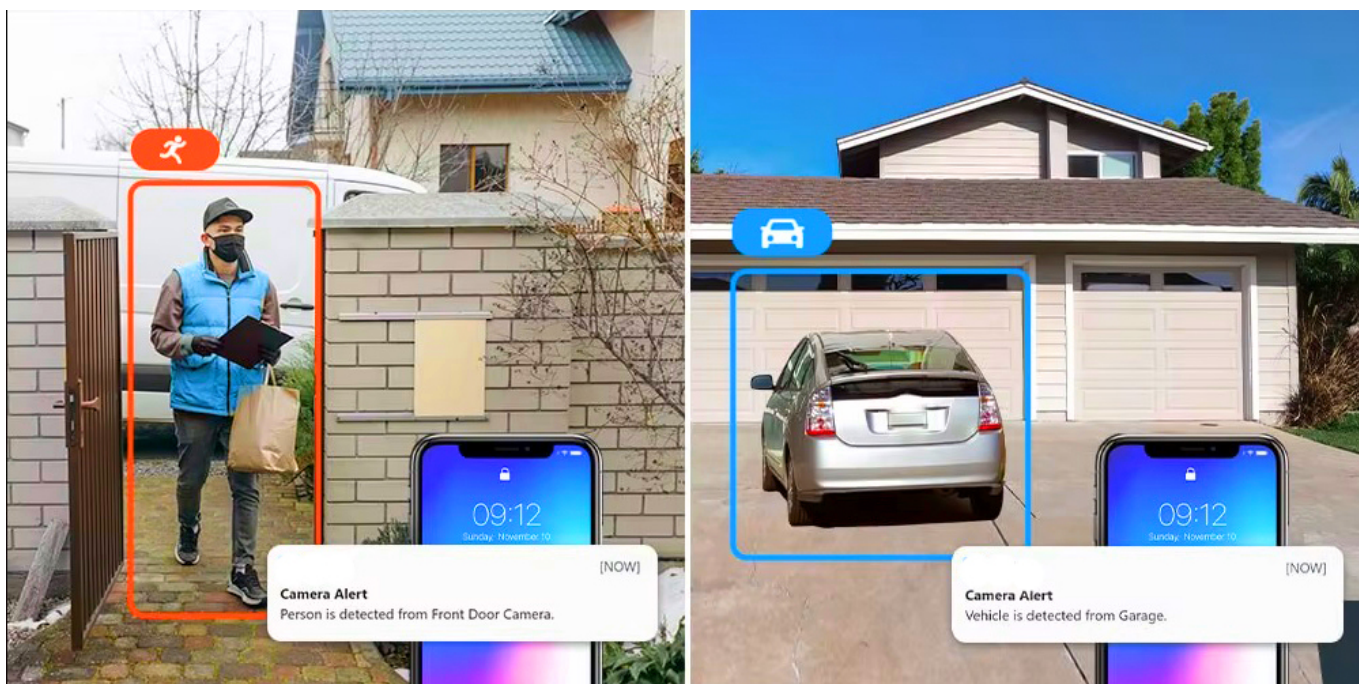
DNR z ang. **Digital Noise Reduction** jest to **system redukcji szumów umożliwiający zachowanie przejrzystości obrazu w sytuacji zmiennego natężenia siły sygnału.** W praktyce taki korektor redukuje tzw. efekt smużenia (inaczej ziarna) i pozwala rejestrować szczegółowe i czyste nagranie wideo.



WYKRYWANIE POJAZDÓW I OSÓB

Kamera na podstawie formy widzianego obrazu jest w stanie zdefiniować czy ma do czynienia z człowiekiem czy z pojazdem.

Pozwala to na uniknięcie wysyłania fałszywych powiadomień do zaistniałych zdarzeń które nie powodują potencjalnego zagrożenia.



ZDALNY DOSTĘP I PEŁNA KONTROLA

Dzięki dedykowanym aplikacjom obraz z kamery możemy oglądać z poziomu telefonu tabletu i komputera.

Zapewnia nam to większe poczucie bezpieczeństwa i pozwala na całodobowy wgląd i pełną kontrolę nad chronionym wizyjnie

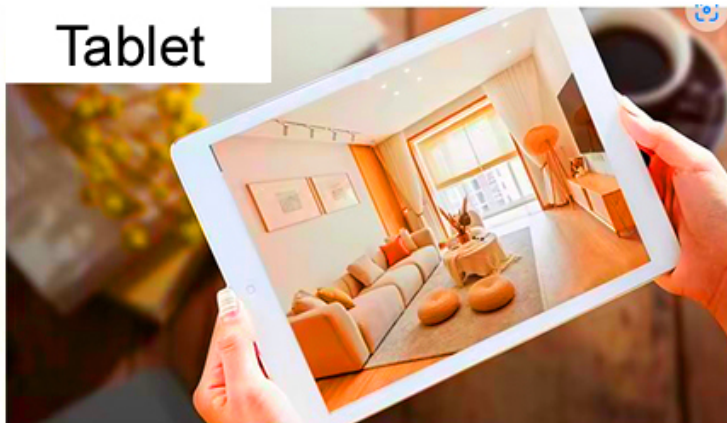
mieniem lub obiektem.

Aplikacja pozwala zarówno na podgląd jak i odtwarzanie archiwalnych nagrań zarejestrowanych przez kamery.

Telefon



Tablet



Komputer

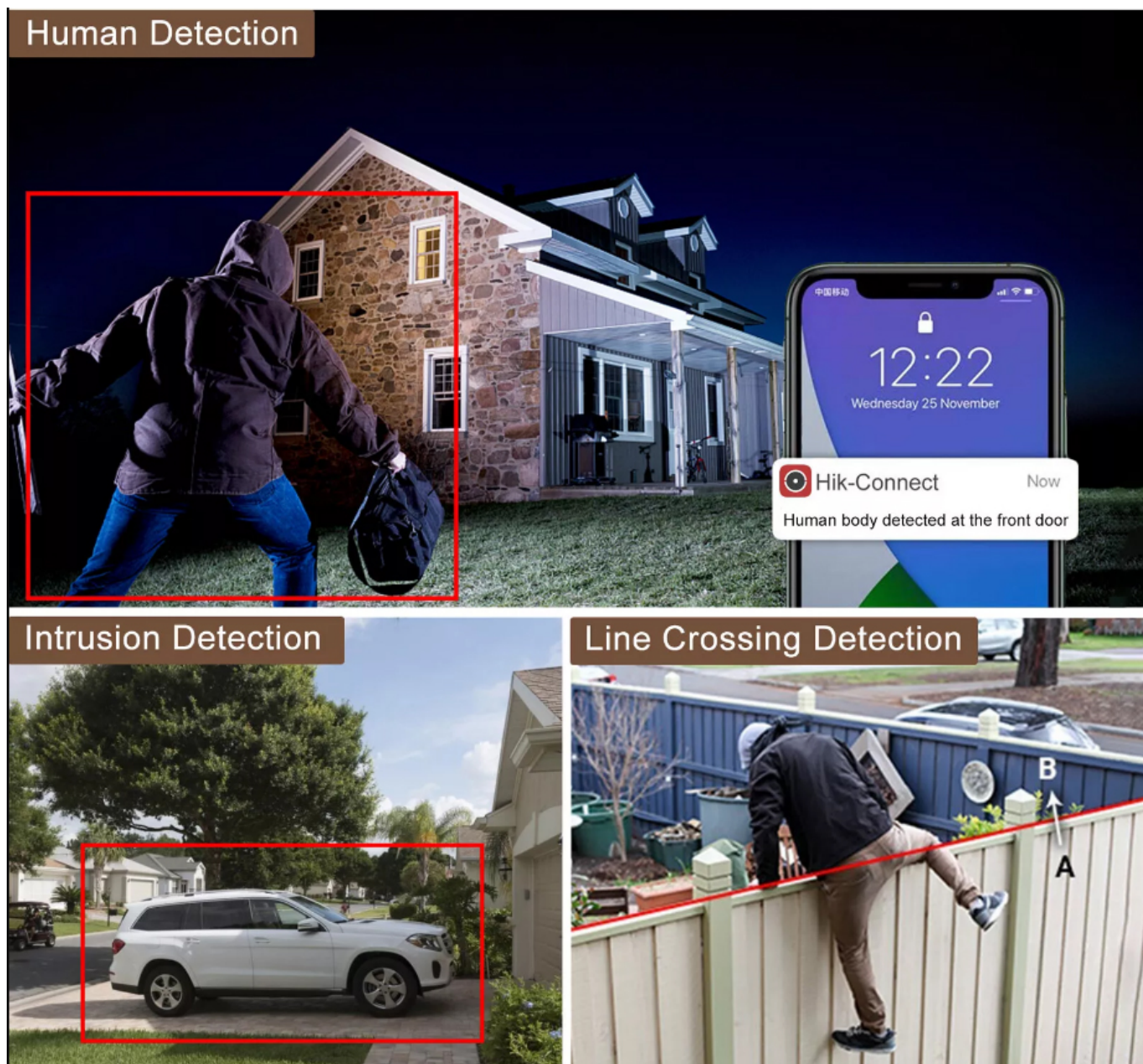


OCHRONA PERYMETRYCZNA

Kamera z funkcją ochrony obwodowej inaczej zwanej perymetryczną potrafi wykryć niepożądane zdarzenie i wysłać

powiadomienie do użytkownika monitoringu o jego zaistnieniu.

Przykładami naruszenia stref ochrony perymetrycznej może być przekroczenie linii lub wtargnięcie intruzów w chronioną strefę.



CAŁODOBOWY MONITORING

Kamera może pracować nieprzerwanie zarówno w dzień jak i w nocy.

Wyposażona jest bowiem w promiennik podczerwieni lub opcjonalnie w oświetlacz światła białego LED który umożliwia jej widoczność o każdej porze dnia i nocy.

Automatyczne przełączenie trybu dzień/noc wraz ze współpracą mechanicznego filtra podczerwieni ICR gwarantuje czytelny obraz niezależnie od pory dnia.



Day Vision



Infrared Vision



SPECYFIKACJA:

Standard:	IP
Rozdzielczość:	3840 x 2160 - 8.3 Mpx 4K UHD , 3200 x 1800 - 6 Mpx , 2688 x 1520 - 4 Mpx , 1920 x 1080 - 1080p 1280 x 720 - 720p
Przetwornik:	1/1.8 " Progressive Scan CMOS
Obiektyw:	2.8 mm
Kąt widzenia:	105 °
Zasięg oświetlacza IR:	40 m
Gniazdo karty pamięci:	Obsługa kart Micro SD do 512GB
Metoda kompresji obrazu:	H.265+ / H.265 / H.264+ / H.264 / MJPEG
Wejścia / wyjścia alarmowe:	
Audio:	<ul style="list-style-type: none">• Wbudowany mikrofon• Przesył audio po sieci• Zgodność ze standardem AAC• Tłumienie szumu audio oraz eliminacja echa
Prędkość transmisji strumienia głównego:	25 kl/s @ 8.3 Mpx
Interfejs:	10/100 Base-T (RJ-45)
WEB Server:	Wbudowany
Maks. liczba użytkowników on-line:	6
ONVIF:	
Inteligentna analiza obrazu:	<ul style="list-style-type: none">• przekroczenie linii• wtargnięcie• wykrywanie wejścia w obszar / wyjścia z obszaru• zmiana sceny• klasyfikacja ludzi i pojazdów• detekcja twarzy
Wybrane funkcje:	<ul style="list-style-type: none">• Kamera z serii AcuSense• DarkFighter - Kamerom z serii "Darkfighter" wystarcza bardzo słabe oświetlenie do uzyskania wyraźnego kolorowego obrazu• WDR - 120 dB - Szeroki zakres dynamiki oświetlenia• 3D-DNR - Cyfrowa redukcja szumu w obrazie• ROI - poprawianie jakości wybranych fragmentów obrazu• ANR - zapis obrazu na karcie przy braku łączności z rejestratorem (awaria sieci) oraz późniejsza synchronizacja• Obsługa NAS - Network Attached Storage - umożliwia podłączenie zasobów pamięci bezpośrednio do sieci komputerowej• BLC - kompensacja światła wstecznego (tła)• HLC - Kompensacja silnego światła (punktowego)• Automatyczny balans bieli• AGC - Automatyczna regulacja

	<p>wzmocnienia obrazu</p> <ul style="list-style-type: none"> • Możliwość zmiany rozdzielczości, jakości i przepustowości • Mirror - Odbicie lustrzane obrazu • Konfigurowalne strefy prywatności • Sharpness - Wyostrażanie konturów obrazu • Inteligentna detekcja ruchu (z rozróżnieniem ludzi oraz pojazdów) • Filtrowanie fałszywych alarmów w oparciu o rozpoznawanie osób oraz pojazdów
Dostęp z telefonu komórkowego:	<p>Port: 8000 lub dostęp przez chmurę (P2P)</p> <ul style="list-style-type: none"> • Android: Darmowa aplikacja Hik-Connect • iOS: Darmowa aplikacja Hik-Connect
Domyślny adres IP:	192.168.1.64
Domyślny login / hasło administratora:	<p>admin / -</p> <p>Hasło administratora należy ustawić przy pierwszym uruchomieniu</p>
Porty dostępu przez www:	80
Porty dostępu przez aplikację na PC:	Port: 8000 lub dostęp przez chmurę (P2P) - aplikacja iVMS-4200
Port dostępu przez aplikację mobilną:	8000
Port ONVIF:	80
RTSP URL:	<ul style="list-style-type: none"> • Strumień główny : rtsp://uzytkownik:haslo@192.168.1.64:554/Streaming/Channels/101/ • Strumień pomocniczy : rtsp://uzytkownik:haslo@192.168.1.64:554/Streaming/Channels/102/
Zasilanie:	<ul style="list-style-type: none"> • PoE (802.3af), • 12 V DC / 580 mA
Pobór mocy:	<ul style="list-style-type: none"> • ≤ 8.5 W @ PoE • ≤ 7 W @ 12 V DC
Obudowa:	Compact, Metalowa
Kolor:	Czarny
Klasa szczelności:	IP67
Klasa ochrony mechanicznej:	
Temperatura pracy :	-30 °C ... 60 °C
Waga:	0.51 kg
Wymiary:	Ø 74 x 179 mm
Obsługiwane języki:	<p>polski, angielski, bułgarski, chorwacki, czeski, duński, estoński, fiński, francuski, grecki, hiszpański, holenderski, litewski, łotewski, niemiecki, norweski, portugalski, rosyjski, rumuński, serbski, słowacki, słoweński, szwedzki, turecki, ukraiński, węgierski, wietnamski, włoski</p>
Producent / Marka:	Hikvision
SAP Code:	311325266
Gwarancja:	3 lata

GPSR

1. Urządzenie przed użyciem należy rozpakować. Po usunięciu opakowania należy upewnić się, że jest ono w dobrym stanie. Jeśli wyrób ten ma usterki nie powinno się go używać dopóki nie zostanie naprawione
2. Urządzenie nie jest przeznaczone do obsługi przez osoby (w tym dzieci) o ograniczonej zdolności fizycznej, czuciowej lub psychicznej, jak również osoby nie mające doświadczenia lub znajomości obsługi takiego urządzenia, chyba że użytkowanie odbywa się pod nadzorem osoby odpowiadającej za ich bezpieczeństwo lub zgodnie z instrukcjami użytkownika przekazanymi przez taką osobę.
3. Nie wolno użytkować urządzenia w razie uszkodzenia przewodu zasilającego lub wtyczki, gdy nie działa prawidłowo lub gdy zostało uszkodzone lub upuszczone. Uszkodzony przewód zasilający lub wtyczka muszą zostać wymienione na nowe przez producenta, personel punktu serwisowego lub osobę z odpowiednimi kwalifikacjami, w celu uniknięcia ryzyka porażenia prądem elektrycznym. Ze względu na bezpieczeństwo nie zalecamy naprawiać urządzenia we własnym zakresie.
4. Nie wolno dotykać wtyczki wilgotnymi dłońmi! Aby wyjąć wtyczkę z gniazdka, należy pociągnąć za wtyczkę, nigdy za przewód.
5. Urządzenie należy stosować wyłącznie zgodnie z przeznaczeniem. Stosowanie osprzętu niezgodnie z zaleceniem producenta urządzenia, może spowodować pożar, porażenie prądem elektrycznym lub urazy ciała.

EN 1. The device must be unpacked before use. After removing the packaging, make sure that device is in good condition. If the product has defects, it should not be used until it has been repaired.

EN 2. The device is not intended for use by persons (including children) with limited physical, sensory or mental abilities, as well as persons who do not have experience or knowledge of using such a device, unless use is under the supervision of a person responsible for their safety or in accordance with the instructions provided by such person.

EN 3. Do not use the device if the power cord or plug is damaged, if it is not working properly, or if it has been damaged or dropped. A damaged power cord or plug must be replaced by the manufacturer, service center or a similarly qualified person in order to avoid the risk of electric shock. For safety reasons, we do not recommend that you repair device yourself.

EN 4. Do not touch the plug with wet hands! To remove the plug from the socket, pull by the plug, never by the cord.

EN 5. The device should be used only for its intended purpose. Use of accessories contrary to the manufacturer's recommendations may result in damage to the device, property or bodily injury.