

Dane aktualne na dzień: 08-07-2025 03:49

Link do produktu: <https://alertkam.pl/kamera-kopulowa-ip-bcs-point-8-mp-bcs-p-eip28fwr3-ai2-p-3127.html>



KAMERA KOPUŁOWA IP BCS POINT 8 MP BCS-P- EIP28FWR3-Ai2

Cena brutto	750,00 zł
Cena netto	609,76 zł
Dostępność	Dostępny
Czas wysyłki	2 dni
Numer katalogowy	3127
Kod producenta	BCS-P-EIP28FWR3-Ai2
Producent	BCS POINT
Rozdzielczość	8 MP
Obiektyw	2,8 mm
Zasięg promiennika IR / LED	Do 30 metrów
Wbudowany mikrofon	TAK
Obsługa kart Micro SD	TAK
Obudowa	IP 67

Opis produktu



ZAWARTOŚĆ PUDEŁKA :

- Kamera kopułowa BCS-P-EIP28FWR3-Ai2
- Instrukcja obsługi
- Komplet elementów podłączeniowych i montażowych



□ KAMERA KOPUŁOWA 8MP BCS POINT BCS-P-EIP28FWR3-Ai2□

DO ZASTOSOWAŃ WEWNĄTRZ I NA ZEWNĄTRZ OBIEKTÓW

Wysoka rozdzielczość **2 Mpx** w połączeniu z dobrego jakości przetwornikiem obrazu **1/2,7" Progressive Scan CMOS** zastosowanym w kamerze pozwala na dostrzeżenie nawet najdrobniejszych szczegółów i zdarzeń w sposób transparentny i komfortowy dla użytkownika.

Kamera wyposażona jest w szereg zaawansowanych technologicznie funkcji takich jak:

- **Tryb Dzień/noc** - Dostosowuje pracę kamery w zależności od pory dnia, tak aby zachować jak najlepszą jakość obrazu w dzień oraz jak najwyższą czułość w nocy przy słabym oświetleniu

-
- **NR (2D / 3D)** - Redukcja szumów poprawiająca ogólną jakość obrazu w warunkach słabego oświetlenia
 - **AWB** - Automatyczny balans bieli, umożliwiający wierne odwzorowanie kolorów
 - **AGC** - Automatycznie wzmacnia sygnał wyjściowy, w przypadku spadku natężenia oświetlenia
 - **AES** - Automatycznie reguluje czas naświetlania przetwornika, w zależności od panujących warunków oświetlenia
 - **BLC** - Kompensacja światła tła, umożliwia skuteczną obserwację obiektów na silnie oświetlonym tle
 - **HLC** - Kompensacja światła reflektorów, zwiększa prawdopodobieństwo np. poprawnej detekcji tablic rejestracyjnych w warunkach nocnych, gdy światła samochodu są włączone
 - **ROI** - Poprawia jakości wskazanego przez użytkownika fragmentu obrazu. Dzięki niej możliwa jest realizacja "ekonomicznego" sposobu nagrywania
 - **Defog** - Redukuje zakłócenia wywołana wpływem mgły, opadów atmosferycznych, itp.
 - **Strefy prywatności** - Programowalne stery, umożliwiające zamaskowanie obszarów obrazu, które nie powinny być obserwowane (4 strefy)

Szeroki kąt widzenia kamery wynoszący aż **112,9 stopni** umożliwia precyzyjne uchwycenie kadru oraz obserwacje dużego pola będącego w jej zasięgu.

Promiennik podczerwieni IR do 30 metrów pozwala na obserwację niedoświetlonych trudno dostępnych zakamarków o każdej porze dnia oraz czytelny obraz w nocy nawet w całkowitej ciemności.

Wbudowany slot na kartę MicroSD do 128 GB pozwala kamerze na rejestracje nagrań bez użycia rejestratora.

Kamera posiada **wbudowany mikrofon** dzięki któremu możliwa jest rejestracja dźwięku.

Kamera ma wodoodporną obudowę o klasie szczelności IP67 dzięki której jest odporna na wszystkie warunki pogodowe i uszkodzenia mechaniczne i może być stosowana zarówno wewnątrz jak i na zewnątrz obiektów.



☐ KORZYŚCI WYNIKAJĄCE Z ZAKUPU KAMERY : ☐

- ✓ Wysoka rozdzielczość kamery 8 Mpx pozwalająca dostrzec nawet najdrobniejsze szczegóły
- ✓ Szereg inteligentnych funkcji zastosowanych w kamerze optymalizujących i poprawiających jakość obrazu
- ✓ Szeroki kąt widzenia zastosowany w kamerze ułatwia uchwycenie odpowiedniego kadru
- ✓ Promiennik podczerwieni IR do 30m zastosowany w kamerze umożliwiający widoczność w całkowitej ciemności
- ✓ Kamera odporna na każde warunki atmosferyczne do zastosowań wewnątrz i na zewnątrz budynku
- ✓ Wbudowany mikrofon pozwala na rejestracje dźwięku

-
- ✓ Wbudowany slot na kartę Micro SD umożliwiający rejestrację obrazu bez konieczności zakupu rejestratora
 - ✓ **Aplikacja na telefon pozwalająca na podgląd i odtwarzanie obrazu z kamer**







□NAJWAŻNIEJSZE CECHY PRODUKTU:□

- **Przetwornik 1/2.7" 8 Mpx PS CMOS**
- **Kodowanie H.265+/H.264+/MJPEG**
- **Obsługa trzech strumieni kodowania**
- **Mechaniczny filtr podczerwieni ICR**
- **Wbudowany web serwis, zgodność z BCS-NVR, CMS(BCS Manager), aplikacja mobilna BCS(android, iOS), P2P, Onvif**
- **Funkcje AWB, AGC, AES, BLC, HLC, ROI, Defog, WDR(120dB), 2D/3D DNR**
- **Detekcja ruchu, maski prywatności**
- **Promiennik podczerwieni o zasięgu do 30m**
- **Obiektyw 2.8mm F1.6**
- **Wbudowany mikrofon**
- **Obudowa zewnętrzna IP67**
- **Warunki pracy -30°C ~ +60°C**
- **Gniazdo karty pamięci microSD do 128GB**
- **Zasilanie DC 12V / PoE(802.3af)**
- **Adaptory pasujące do kamery: BCS-P-A173, BCS-P-U112, BCS-P-U113**



□WYBRANE FUNKCJE KAMERY:□

Over Exposure

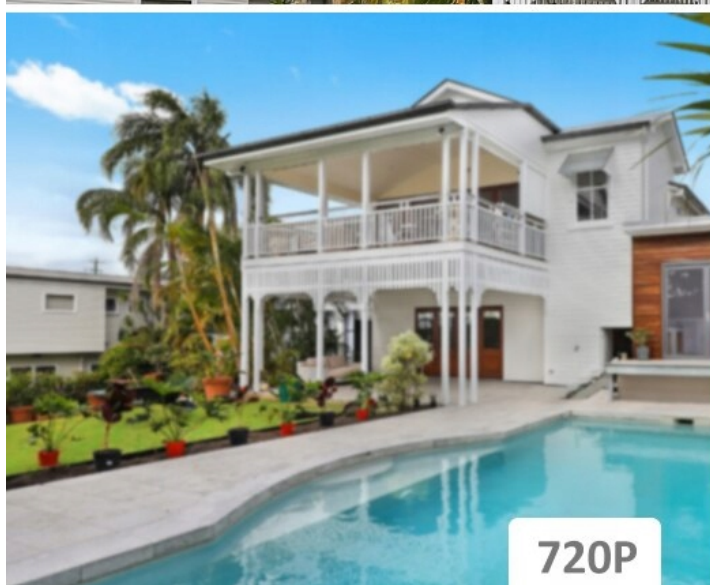


Wide Dynamic Range



Video Noise





720P



2MP





GPSR

1. Urządzenie przed użyciem należy rozpakować. Po usunięciu opakowania należy upewnić się, że jest ono w dobrym stanie. Jeśli wyrób ten ma usterki nie powinno się go używać dopóki nie zostanie naprawione
2. Urządzenie nie jest przeznaczone do obsługi przez osoby (w tym dzieci) o ograniczonej zdolności fizycznej, czuciowej lub psychicznej, jak również osoby nie mające doświadczenia lub znajomości obsługi takiego urządzenia, chyba że użytkowanie odbywa się pod nadzorem osoby odpowiadającej za ich bezpieczeństwo lub zgodnie z instrukcjami użytkownika przekazanymi przez taką osobę.
3. Nie wolno użytkować urządzenia w razie uszkodzenia przewodu zasilającego lub wtyczki, gdy nie działa prawidłowo lub gdy zostało uszkodzone lub upuszczone. Uszkodzony przewód zasilający lub wtyczka muszą zostać wymienione na nowe przez producenta, personel punktu serwisowego lub osobę z odpowiednimi kwalifikacjami, w celu uniknięcia ryzyka porażenia prądem elektrycznym. Ze względu na bezpieczeństwo nie zalecamy naprawiać urządzenia we własnym zakresie.
4. Nie wolno dotykać wtyczki wilgotnymi dłońmi! Aby wyjąć wtyczkę z gniazdka, należy pociągnąć za wtyczkę, nigdy za przewód.

5. Urządzenie należy stosować wyłącznie zgodnie z przeznaczeniem. Stosowanie osprzętu niezgodnie z zaleceniem producenta urządzenia, może spowodować pożar, porażenie prądem elektrycznym lub urazy ciała.

EN 1. The device must be unpacked before use. After removing the packaging, make sure that device is in good condition. If the product has defects, it should not be used until it has been repaired.

EN 2. The device is not intended for use by persons (including children) with limited physical, sensory or mental abilities, as well as persons who do not have experience or knowledge of using such a device, unless use is under the supervision of a person responsible for their safety or in accordance with the instructions provided by such person.

EN 3. Do not use the device if the power cord or plug is damaged, if it is not working properly, or if it has been damaged or dropped. A damaged power cord or plug must be replaced by the manufacturer, service center or a similarly qualified person in order to avoid the risk of electric shock. For safety reasons, we do not recommend that you repair device yourself.

EN 4. Do not touch the plug with wet hands! To remove the plug from the socket, pull by the plug, never by the cord.

EN 5. The device should be used only for its intended purpose. Use of accessories contrary to the manufacturer's recommendations may result in damage to the device, property or bodily injury.