

Link do produktu: <https://alertkam.pl/kamera-wandaloodporna-ip-ds-2cd2143g2-lis2u28mm-smart-hybrid-light-acusense-4-mpx-hikvision-p-13009.html>



KAMERA WANDALOODPORNĄ IP DS- 2CD2143G2-LIS2U(2.8MM) Smart Hybrid Light AcuSense - 4 Mpx Hikvision

Cena brutto	529,00 zł
Cena netto	430,08 zł
Cena poprzednia	1 227,54 zł
Dostępność	Dostępny
Czas wysyłki	24 godziny
Numer katalogowy	13009
Kod producenta	DS-2CD2143G2-LIS2U
Producent	HIKVISION

Opis produktu

KAMERA WANDALOODPORNĄ IP DS-2CD2143G2-LIS2U(2.8MM) Smart Hybrid Light AcuSense - 4 Mpx Hikvision

Kamera IP z wydajnym algorytmem kompresji obrazu H.265 / H.264 zapewniającym czyste i bardziej płynne przesyłanie obrazu w maksymalnej rozdzielczości 4 MPx. Dzięki temu idealnie nadaje się do systemów monitoringu gdzie wymagana jest identyfikacja osób lub pojazdów.

Zasięg oświetlacza podawany przez producenta zależy od warunków środowiskowych (przejrzystości powietrza, otoczenia, koloru ścian, czyli tzw. współczynnika odbicia sceny).

Możliwość zasilania PoE, zgodnie ze standardem 802.3af sprawia, że urządzenie jest jeszcze bardziej uniwersalne i łatwiejsze w instalacji.

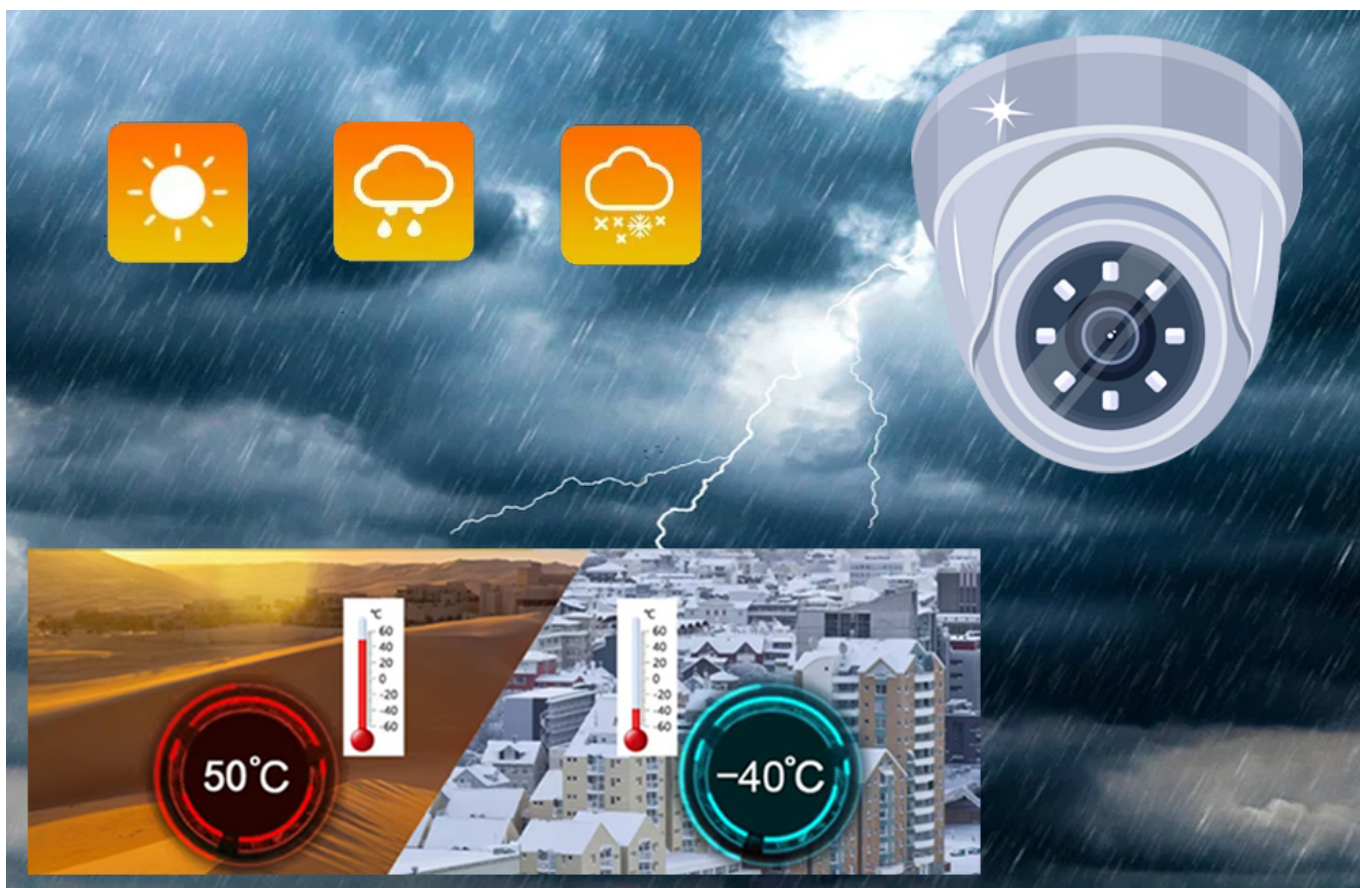
Uwaga! Kamera z serii AcuSense. Urządzenie zostało wyposażone w technologię Smart Hybrid Light, dzięki której użytkownik ma do wyboru tryb światła białego i tryb IR (podczerwieni). Gdy Smart Hybrid Light jest aktywny, białe światło włączy się automatycznie dopiero w momencie wykrycia obiektu w monitorowanym obszarze, co skutecznie poprawia jakość obrazu.



KLASA SZCZELNOŚCI IP67

Kamera dzięki obudowie o klasie szczelności IP67 może pracować zarówno w bardzo wysokich i niskich temperaturach.

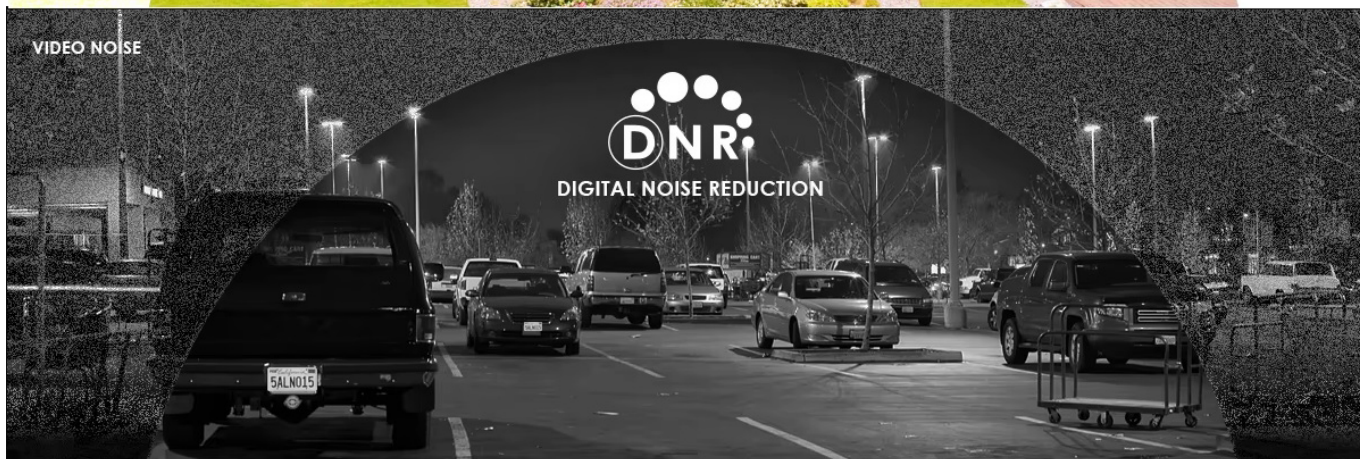
Obudowa kamery zapewnia ciągłą nieprzerwaną pracę kamerze nawet w najbardziej niekorzystnych warunkach atmosferycznych i pogodowych.



FUNKCJE POPRAWY JAKOŚCI OBRAZU HDR I DNR

HDR z ang. **High Dynamic Range** oznaczającego szeroki zakres dynamiki. **Obraz nagrany w trybie HDR charakteryzuje duża różnica pomiędzy ciemnymi a jasnymi tonami.** Przekłada się to na żywsze kolory i bardziej widoczne detale obrazu.

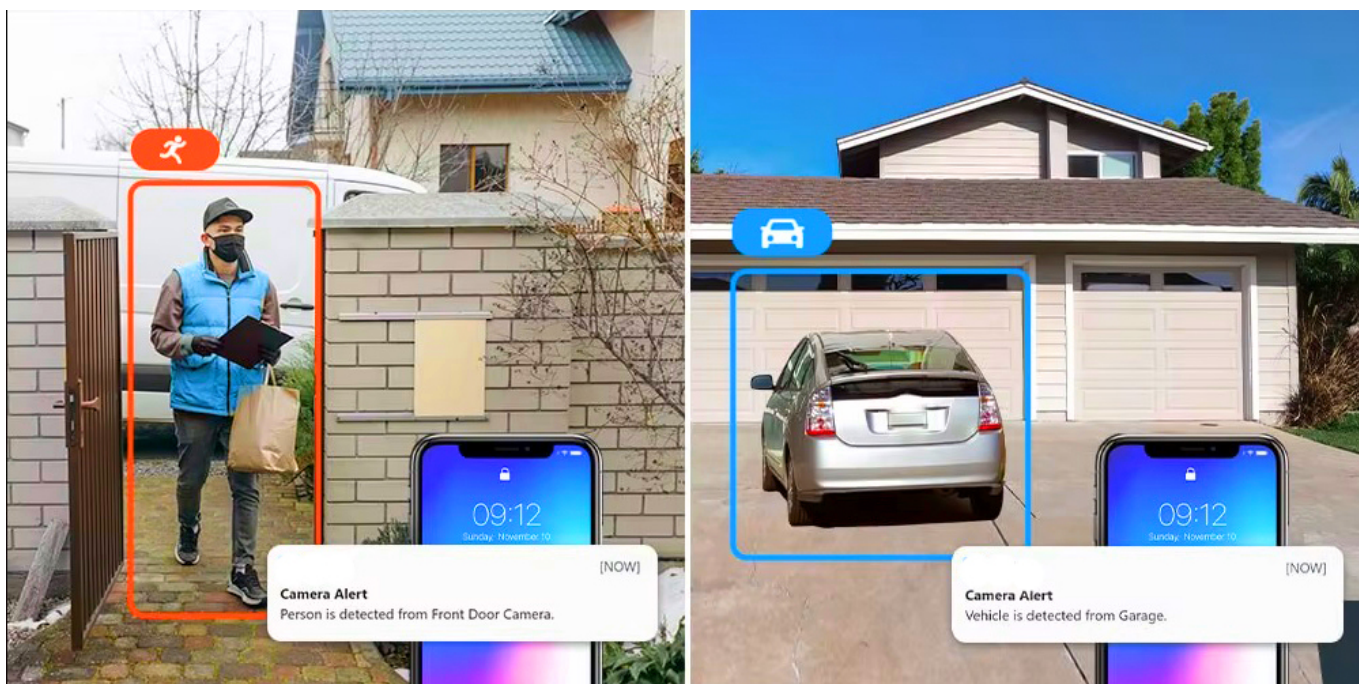
DNR z ang. **Digital Noise Reduction** jest to **system redukcji szumów umożliwiający zachowanie przejrzystości obrazu w sytuacji zmiennego natężenia siły sygnału.** W praktyce taki korektor redukuje tzw. efekt smużenia (inaczej ziarna) i pozwala rejestrować szczegółowe i czyste nagranie wideo.



WYKRYWANIE POJAZDÓW I OSÓB

Kamera na podstawie formy widzianego obrazu jest w stanie zdefiniować czy ma do czynienia z człowiekiem czy z pojazdem.

Pozwala to na uniknięcie wysyłania fałszywych powiadomień do zaistniałych zdarzeń które nie powodują potencjalnego zagrożenia.



ZDALNY DOSTĘP I PEŁNA KONTROLA

Dzięki dedykowanym aplikacjom obraz z kamery możemy oglądać z poziomu telefonu tabletu i komputera.

Zapewnia nam to większe poczucie bezpieczeństwa i pozwala na całodobowy wgląd i pełną kontrolę nad chronionym wizyjnie

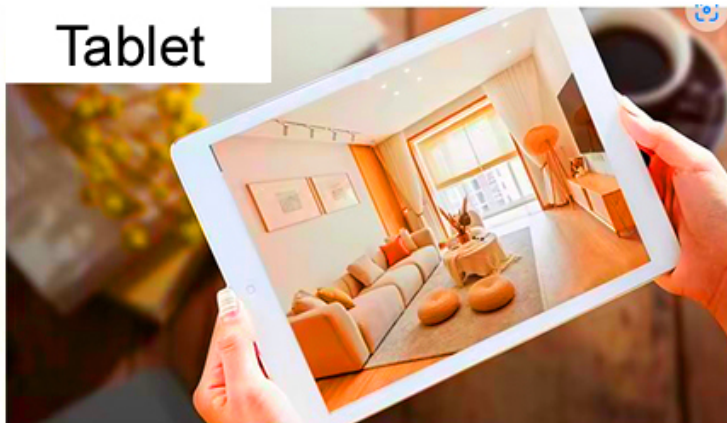
mieniem lub obiektem.

Aplikacja pozwala zarówno na podgląd jak i odtwarzanie archiwalnych nagrań zarejestrowanych przez kamery.

Telefon



Tablet



Komputer

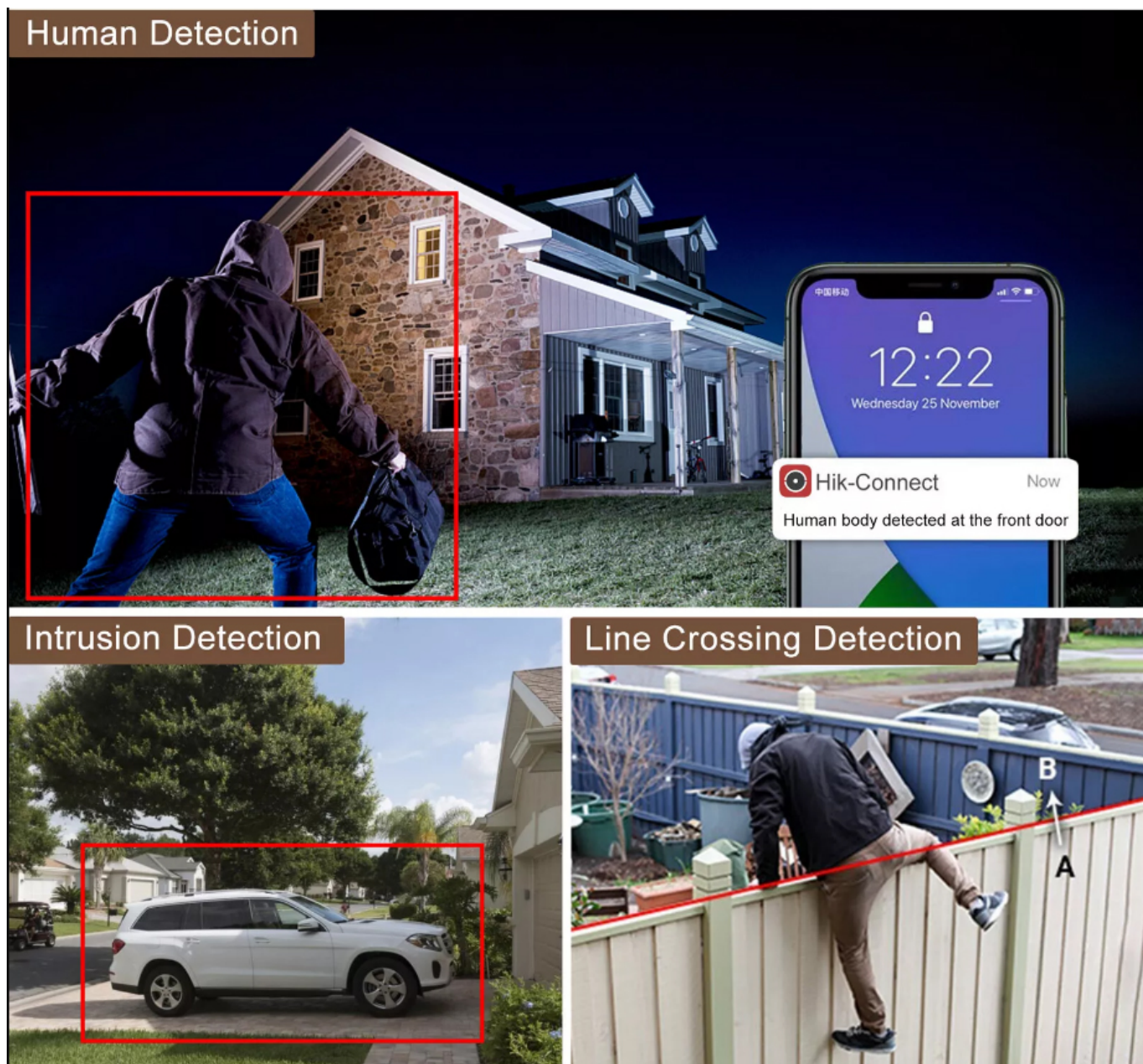


OCHRONA PERYMETRYCZNA

Kamera z funkcją ochrony obwodowej inaczej zwanej perymetryczną potrafi wykryć niepożądane zdarzenie i wysłać

powiadomienie do użytkownika monitoringu o jego zaistnieniu.

Przykładami naruszenia stref ochrony perymetrycznej może być przekroczenie linii lub wtargnięcie intruzów w chronioną strefę.



CAŁODOBOWY MONITORING

Kamera może pracować nieprzerwanie zarówno w dzień jak i w nocy.

Wyposażona jest bowiem w promiennik podczerwieni lub opcjonalnie w oświetlacz światła białego LED który umożliwia jej widoczność o każdej porze dnia i nocy.

Automatyczne przełączenie trybu dzień/noc wraz ze współpracą mechanicznego filtra podczerwieni ICR gwarantuje czytelny obraz niezależnie od pory dnia.



Day Vision



Infrared Vision



SPECYFIKACJA:

Standard:	IP
Rozdzielczość:	2688 x 1520 - 4 Mpx , 1920 x 1080 - 1080p 1280 x 720 - 720p
Przetwornik:	1/2.9 " Progressive Scan CMOS
Obiektyw:	2.8 mm
Kąt widzenia:	104 °
Zasięg oświetlacza światła białego (LED):	30 m
Zasięg oświetlacza IR:	30 m
Gniazdo karty pamięci:	Obsługa kart Micro SD do 512GB
Metoda kompresji obrazu:	H.265+ / H.265 / H.264+ / H.264 / MJPEG
Wejścia / wyjścia alarmowe:	1 / 1
Audio:	<ul style="list-style-type: none">• Wbudowany mikrofon : 2 szt.,• Wejście na mikrofon zewnętrzny,• Wyjście audio,• Przesył audio po sieci,• Zgodność ze standardem AAC,• Redukcja szumu i echa
Prędkość transmisji strumienia głównego:	25 kl/s @ 4 Mpx
Interfejs:	10/100 Base-T (RJ-45)
WEB Server:	Wbudowany, Web Viewer
Maks. liczba użytkowników on-line:	6
ONVIF:	
Inteligentna analiza obrazu:	<ul style="list-style-type: none">• wtargnięcie• przekroczenie linii• klasyfikacja ludzi i pojazdów• zmiana sceny
Wybrane funkcje:	<ul style="list-style-type: none">• Kamera z serii AcuSense• Technologia Smart Hybrid Light - w trybie nocnym działa oświetlacz IR lub LED. Białe światło włączy się automatycznie dopiero w momencie wykrycia obiektu w monitorowanym obszarze, co skutecznie poprawia jakość obrazu• WDR - 120 dB - Szeroki zakres dynamiki oświetlenia• 3D-DNR - Cyfrowa redukcja szumu w obrazie• ROI - poprawianie jakości wybranych fragmentów obrazu• Obsługa NAS - Network Attached Storage - umożliwia podłączenie zasobów pamięci bezpośrednio do sieci komputerowej• ANR - zapis obrazu na karcie przy braku łączności z rejestratorem (awaria sieci) oraz późniejsza synchronizacja• Inteligentna detekcja ruchu (z rozróżnieniem ludzi oraz pojazdów)• SVC (ang. Scalable Video Coding) - technologia umożliwiająca przeniesienie kilku podstrumieni o różnej jakości w ramach jednego strumienia• filtrowanie adresów IP• BLC - konfigurowalna kompensacja światła wstecznego• HLC - Kompensacja silnego światła (punktowego)

	<ul style="list-style-type: none"> • Automatyczny balans bieli • ICR - Mechaniczny filtr podczerwieni • Konfigurowalne strefy prywatności • Mirror - Odbicie lustrzane obrazu • Sharpness - Wyostrowanie konturów obrazu • sabotaż wideo
Dostęp z telefonu komórkowego:	Port: 8000 lub dostęp przez chmurę (P2P) <ul style="list-style-type: none"> • Android: Darmowa aplikacja Hik-Connect • iOS: Darmowa aplikacja Hik-Connect
Domyślny adres IP:	192.168.1.64
Domyślny login / hasło administratora:	admin / - Hasło administratora należy ustawić przy pierwszym uruchomieniu
Porty dostępu przez www:	80
Porty dostępu przez aplikację na PC:	Port: 8000 lub dostęp przez chmurę (P2P) - aplikacja iVMS-4200
Port dostępu przez aplikację mobilną:	8000
Port ONVIF:	80
RTSP URL:	<ul style="list-style-type: none"> • Strumień główny : rtsp://uzytkownik:haslo@192.168.1.64:554/Streaming/Channels/101/ - z autoryzacją • Strumień pomocniczy : rtsp://uzytkownik:haslo@192.168.1.64:554/Streaming/Channels/102/ - z autoryzacją
Zasilanie:	<ul style="list-style-type: none"> • PoE (802.3af), • 12 V DC / 600 mA
Pobór mocy:	<ul style="list-style-type: none"> • ≤ 8.5 W @ PoE (802.3af/at) • ≤ 7.2 W @ 12 V DC
Obudowa:	Dome - Stop aluminium
Kolor:	Biały
Klasa szczelności:	IP67
Klasa ochrony mechanicznej:	IK10
Temperatura pracy :	-30 °C ... 60 °C
Waga:	0.6 kg
Wymiary:	Ø 122 x 98 mm
Obsługiwane języki:	polski, angielski, bułgarski, chorwacki, czeski, duński, estoński, fiński, francuski, grecki, hiszpański, holenderski, litewski, łotewski, niemiecki, norweski, portugalski, rosyjski, rumuński, serbski, słowacki, słoweński, szwedzki, turecki, ukraiński, węgierski, wietnamski, włoski
Producent / Marka:	Hikvision
SAP Code:	311325969
Gwarancja:	3 lata

GPSR

-
1. Urządzenie przed użyciem należy rozpakować. Po usunięciu opakowania należy upewnić się, że jest ono w dobrym stanie. Jeśli wyrób ten ma usterki nie powinno się go używać dopóki nie zostanie naprawione
 2. Urządzenie nie jest przeznaczone do obsługi przez osoby (w tym dzieci) o ograniczonej zdolności fizycznej, czuciowej lub psychicznej, jak również osoby nie mające doświadczenia lub znajomości obsługi takiego urządzenia, chyba że użytkowanie odbywa się pod nadzorem osoby odpowiedzialnej za ich bezpieczeństwo lub zgodnie z instrukcjami użytkownika przekazanymi przez taką osobę.
 3. Nie wolno użytkować urządzenia w razie uszkodzenia przewodu zasilającego lub wtyczki, gdy nie działa prawidłowo lub gdy zostało uszkodzone lub upuszczone. Uszkodzony przewód zasilający lub wtyczka muszą zostać wymienione na nowe przez producenta, personel punktu serwisowego lub osobę z odpowiednimi kwalifikacjami, w celu uniknięcia ryzyka porażenia prądem elektrycznym. Ze względu na bezpieczeństwo nie zalecamy naprawiać urządzenia we własnym zakresie.
 4. Nie wolno dotykać wtyczki wilgotnymi dłońmi! Aby wyjąć wtyczkę z gniazdka, należy pociągnąć za wtyczkę, nigdy za przewód.
 5. Urządzenie należy stosować wyłącznie zgodnie z przeznaczeniem. Stosowanie osprzętu niezgodnie z zaleceniem producenta urządzenia, może spowodować pożar, porażenie prądem elektrycznym lub urazy ciała.

EN 1. The device must be unpacked before use. After removing the packaging, make sure that device is in good condition. If the product has defects, it should not be used until it has been repaired.

EN 2. The device is not intended for use by persons (including children) with limited physical, sensory or mental abilities, as well as persons who do not have experience or knowledge of using such a device, unless use is under the supervision of a person responsible for their safety or in accordance with the instructions provided by such person.

EN 3. Do not use the device if the power cord or plug is damaged, if it is not working properly, or if it has been damaged or dropped. A damaged power cord or plug must be replaced by the manufacturer, service center or a similarly qualified person in order to avoid the risk of electric shock. For safety reasons, we do not recommend that you repair device yourself.

EN 4. Do not touch the plug with wet hands! To remove the plug from the socket, pull by the plug, never by the cord.

EN 5. The device should be used only for its intended purpose. Use of accessories contrary to the manufacturer's recommendations may result in damage to the device, property or bodily injury.