

Link do produktu: <https://alertkam.pl/kamera-wifi-ip-dahua-2mp-ipc-hfw1230ds-saw-0360b-p-2520.html>



KAMERA WIFI IP DAHUA 2MP IPC-HFW1230DS- SAW-0360B

Cena brutto **356,70 zł**

Cena netto **290,00 zł**

Dostępność **Dostępny**

Czas wysyłki **2 dni**

Numer katalogowy **2520**

Producent **DAHUA**

Opis produktu



□ KAMERA TUBOWA IP 2MP WIFI DAHUA IPC-HFW1230DS-SAW-0360B □

ZAWARTOŚĆ PUDEŁKA :

□ Kamera tubowa WIFI Dahua IPC-HFW1230DS-SAW-0360B

□ Zasilacz sieciowy

□ Instrukcja obsługi

Komplet elementów podłączeniowych i montażowych

DODATKOWO W ZESTAWIE:

Tablica informacyjna " UWAGA ! Obiekt monitorowany "



UWAGA

OBIEKT



MONITOROWANY



□ KAMERA TUBOWA WIFI 2MP DAHUA IPC-HFW1230DS-SAW-0360B □

DO ZASTOSOWAŃ WEWNĄTRZ I NA ZEWNĄTRZ OBIEKTÓW

Wysoka rozdzielczość **2Mpx** w połączeniu z dobrej jakości przetwornikiem obrazu **1/3" Progressive Scan CMOS** zastosowanym w kamerze pozwala na dostrzeżenie nawet najdrobniejszych szczegółów i zdarzeń w sposób transparentny i komfortowy dla użytkownika.

Inteligentne funkcje takie jak :

- **Moduł Wi-Fi, Zasięg : 80 m** (otwarta przestrzeń) ; Antena - Gniazdo SMA
- **D-WDR** - Szeroki zakres dynamiki oświetlenia
- **3D-DNR** - Cyfrowa redukcja szumu w obrazie
- **ROI** - poprawianie jakości wybranych fragmentów obrazu
- **BLC** - konfigurowalna kompensacja światła wstecznego
- **Automatyczny balans bieli**
- **AGC** - Automatyczna regulacja wzmocnienia obrazu
- **Tryb dzień/noc**
- **ICR** - Mechaniczny filtr podczerwieni
- **Mirror** - Odbicie lustrzane obrazu

-
- **Detekcja ruchu** - maks. 4 strefy - Detekcja człowieka

pozwalają na optymalizację obrazu i osiągnięcie najlepszych rezultatów w zachowaniu najwyższej jakości nagrań.

Szeroki kąt widzenia kamery wynoszący aż **86 stopni** umożliwia precyzyjne uchwycenie kadru oraz obserwacje dużego pola będącego w jej zasięgu.

Promiennik podczerwieni IR do 30 metrów pozwala na obserwację niedoświetlonych trudno dostępnych zakamarków o każdej porze dnia oraz czytelny obraz w nocy nawet w całkowitej ciemności.

Kamera posiada wodoodporną obudowę o klasie szczelności IP67 dzięki której jest odporna na wszystkie warunki pogodowe i może być stosowana zarówno wewnątrz jak i na zewnątrz obiektów.



☐ KORZYŚCI WYNIKAJĄCE Z ZAKUPU KAMERY :☐

- ✓ Wysoka rozdzielczość kamery 2 Mpx pozwalająca dostrzec nawet najdrobniejsze szczegóły
- ✓ Szereg inteligentnych funkcji zastosowanych w kamerze optymalizujących i poprawiających jakość obrazu
- ✓ Bezprzewodowa technologia transmisji obrazu WI-FI
- ✓ Szeroki kąt widzenia zastosowany w kamerze ułatwia uchwycenie odpowiedniego kadru
- ✓ Promiennik podczerwieni IR do 30m zastosowany w kamerze umożliwiający widoczność w całkowitej ciemności
- ✓ Wbudowany mikrofon pozwalający na rejestrację dźwięku z monitorowanego obszaru
- ✓ Kamera odporna na każde warunki atmosferyczne do zastosowań wewnątrz i na zewnątrz budynku
- ✓ Wbudowany slot na kartę Micro SD umożliwiający rejestrację obrazu bez konieczności zakupu rejestratora
- ✓ Aplikacja na telefon pozwalająca na podgląd i odtwarzanie obrazu z kamer



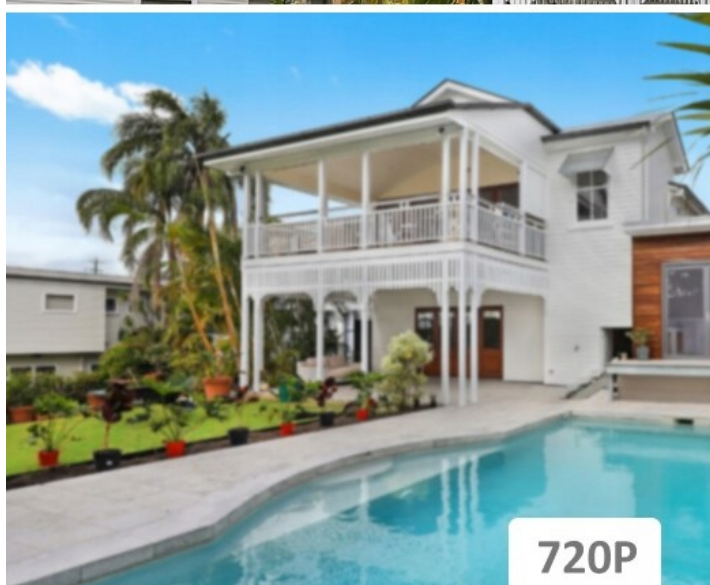


□NAJWAŻNIEJSZE CECHY PRODUKTU:□

- **Przetwornik: 1/3" 2MP image sensor, low luminance, HD CMOS**
- **Rozdzielczość: 1920x1080 (2Mpx) @ 25/30kl/s**
- **Interfejs: Ethernet 10/100 Base-T**
- **Kompresja: H.265+/ H.265/ H.264+/ H.264/ MJPEG**
- **Czułość: 0.025lux/F2.0 (kolor, 30IRE), 0lux (IR wł.)**
- **Obiektyw: 3.6mm**
- **Oświetlacz: 1 dioda IR LED (zasięg 30m)**
- **AWB, AGC, BLC, 3D NR, DWDR, RoI**
- **Wbudowany moduł Wi-Fi 2.4GHz (802.11n/b/g) - do 80m**
- **Wbudowany mikrofon**
- **Obsługa kart microSD / microSDHC / microSDXC do 256GB**
- **Obsługa: ONVIF, CGI, RTSP, RTMP, P2P**
- **Systemy: detekcja ruchu, strefy prywatności**
- **Prędkość i rozdzielczość przetwarzania:**
 - **25/30 kl/s dla 1920x1080 (2Mpx)**
 - **25/30 kl/s dla 1280x720 (720p)**
- **Bitrate: 24Kbps ~ 4096Kbps (H.264), 9Kbps ~ 4096Kbps (H.265)**
- **Podgląd obrazu:**
 - **Smart PSS, DSS Express, DSS PRO**
- **Przeglądarki internetowe: IE, Firefox, Chrome**
- **Urządzenia mobilne z systemami: iOS, Android**
- **Obudowa: klasa szczelności (IP67)**
- **Zasilanie: 12V DC (zasilacz w zestawie)**



□WYBRANE FUNKCJE KAMERY:□





Wide Dynamic Range



3D DNR ON

3D DNR OFF







GPSR

1. Urządzenie przed użyciem należy rozpakować. Po usunięciu opakowania należy upewnić się, że jest ono w dobrym stanie. Jeśli wyrób ten ma usterki nie powinno się go używać dopóki nie zostanie naprawione
2. Urządzenie nie jest przeznaczone do obsługi przez osoby (w tym dzieci) o ograniczonej zdolności fizycznej, czuciowej lub psychicznej, jak również osoby nie mające doświadczenia lub znajomości obsługi takiego urządzenia, chyba że użytkowanie odbywa się pod nadzorem osoby odpowiadającej za ich bezpieczeństwo lub zgodnie z instrukcjami użytkownika przekazanymi przez taką osobę.
3. Nie wolno użytkować urządzenia w razie uszkodzenia przewodu zasilającego lub wtyczki, gdy nie działa prawidłowo lub gdy zostało uszkodzone lub upuszczone. Uszkodzony przewód zasilający lub wtyczka muszą zostać wymienione na nowe przez producenta, personel punktu serwisowego lub osobę z odpowiednimi kwalifikacjami, w celu uniknięcia ryzyka porażenia prądem elektrycznym. Ze względu na bezpieczeństwo nie zalecamy naprawiać urządzenia we własnym zakresie.
4. Nie wolno dotykać wtyczki wilgotnymi dłońmi! Aby wyjąć wtyczkę z gniazdka, należy pociągnąć za wtyczkę, nigdy za przewód.
5. Urządzenie należy stosować wyłącznie zgodnie z przeznaczeniem. Stosowanie osprzętu niezgodnie z

zaleceniem producenta urządzenia, może spowodować pożar, porażenie prądem elektrycznym lub urazy ciała.

EN 1. The device must be unpacked before use. After removing the packaging, make sure that device is in good condition. If the product has defects, it should not be used until it has been repaired.

EN 2. The device is not intended for use by persons (including children) with limited physical, sensory or mental abilities, as well as persons who do not have experience or knowledge of using such a device, unless use is under the supervision of a person responsible for their safety or in accordance with the instructions provided by such person.

EN 3. Do not use the device if the power cord or plug is damaged, if it is not working properly, or if it has been damaged or dropped. A damaged power cord or plug must be replaced by the manufacturer, service center or a similarly qualified person in order to avoid the risk of electric shock. For safety reasons, we do not recommend that you repair device yourself.

EN 4. Do not touch the plug with wet hands! To remove the plug from the socket, pull by the plug, never by the cord.

EN 5. The device should be used only for its intended purpose. Use of accessories contrary to the manufacturer's recommendations may result in damage to the device, property or bodily injury.