

Link do produktu: <https://alertkam.pl/kompletny-zestaw-do-monitoringu-4-kamery-5mpx-ir-20m-dysk-p-3060.html>



Kompletny zestaw do monitoringu 4 kamery 5Mpx, IR 20m, dysk

Cena brutto	999,00 zł
Cena netto	812,20 zł
Dostępność	Dostępny
Czas wysyłki	2 dni
Numer katalogowy	3060
Kod producenta	PR-XVR-04T5P
Kod EAN	5904473550138
PKWiU	7852
Producent	PROTEC
Ilość kamer w zestawie	4 sztuki
Rozdzielczość	5 MP
Zasięg promiennika IR / LED	Do 30 metrów

Opis produktu

Kompletny zestaw do monitoringu z czterema kamerami 5 Mpx

ZESTAW ZAWIERA:

- ☐ 1× Profesjonalny cyfrowy rejestrator do 4 kamer
- ☐ 4× Kamera 5 Mpx tubowa 4w1 z widzeniem w nocy do 20m
- ☐ 1× Dedykowany dysk twardy 1TB przeznaczony do pracy ciągłej
- ☐ 8× Wtyk na kabel koncentryczny BNC
- ☐ 4× Wtyk zasilający DCM
- ☐ 20m przewodu wysokiej klasy - koncentryczny + zasilający
- ☐ 1× Rozgałęźnik napięcia LZ-1
- ☐ 1× Zasilacz 12V 2A
- ☐ 1× Naklejka "obiekt monitorowany"



Cyfrowy rejestrator do profesjonalnego monitoringu

Rejestrator zapisze obraz z kamer na dedykowanym dysku, a także jednocześnie pozwoli na uruchomienie szeregu dodatkowych funkcji m.in. podgląd przez Internet, detekcja ruchu itp.

XVR

4 tryby pracy:
AHD / HDCVI / HDTVI / CVBS

8M-N

Nagrywanie 8M-N
1920 × 2160

4

4 kanały nagrywania -
obsługa 4 kamer

Detekcja ruchu -
powiadomienia push

SATA
3

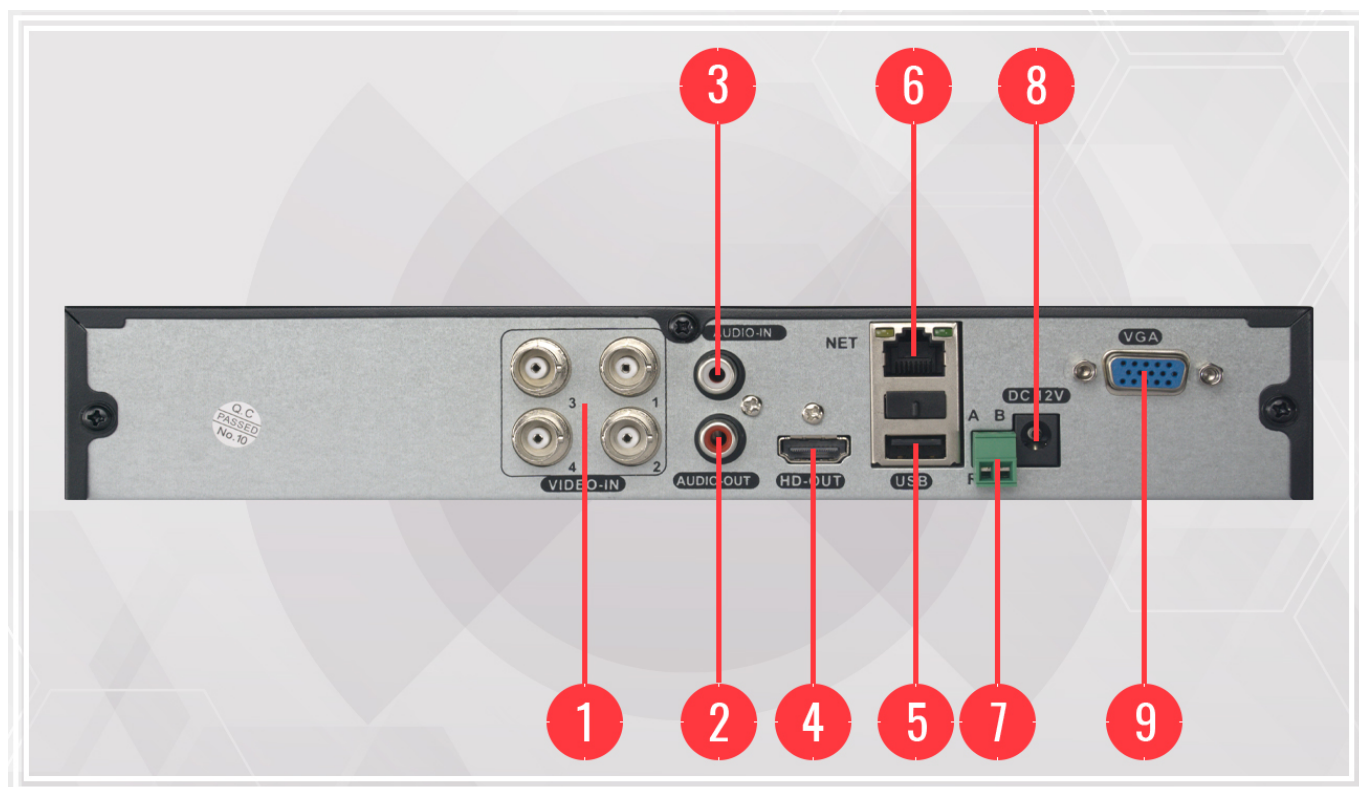
Obsługa dysku SATA3 -
maks. 10 TB

Darmowa aplikacja:
PC / Laptop / Android / iOS

Najważniejsze cechy rejestratora:

- **Nagrywanie, odtwarzanie, tworzenie kopii zapasowych i podgląd przez internet** - wszystko w tym samym czasie.
- **Nagrywanie w pętli** - po zapelnieniu dysku rejestrator w pełni automatycznie usuwa najstarszy zapis w celu zarejestrowania nowych zdarzeń.
- **Obsługa 4 kamer 5Mpx** różnych producentów.
- Płynny zapis z kamer przy jakości **5M-N i 8kl/s**.
- Wydajna kompresja obrazu **H.265 / H.264** zaoszczędzi miejsce na dysku.
- Funkcja **detekcji ruchu** dla podłączonych kamer.
- Intuicyjne **menu w języku polskim**.
- Wyświetlanie obrazu poprzez nowoczesne złącze **HDMI** lub **VGA**.
- Wymiary: **240 × 220 × 45 mm**.
- Warunki pracy: **-10°C ~ +50°C**.
- **Podgląd przez internet** na każdym urządzeniu z systemem Windows, Android, iOS (komputer PC, laptop, tablet, telefon).

Panel tylny rejestratora



- **1** Gniazda do podłączenia kamer
- **2** Wyjście audio do podłączenia głośników
- **3** Wejście audio do podłączenia mikrofonu
- **4** Złącze HDMI do podłączenia monitora lub telewizora
- **5** Gniazdo USB do podłączenia myszki lub pendrive
- **6** Gniazdo LAN do podłączenia rejestratora do internetu
- **7** Gniazdo RS do sterowania kamerami PTZ
- **8** Gniazdo zasilania (zasilacz w zestawie)
- **9** Złącze VGA do podłączenia monitora

Podgląd z każdego miejsca - dzięki dedykowanej aplikacji na komputery PC, laptopy, tablety, telefony

Aplikacje do podglądu i zarządzania rejestratorami marki Protec pozwalają na obsługę nowoczesnych rejestratorów, a także umożliwiają bardzo szybko uzyskać podgląd On-line bez konieczności posiadania stałego adresu IP. Aplikacje dostępne są na komputery PC oraz telefony z systemem Android oraz iOS.



4x kamera tubowa do monitoringu - rozdzielczość 5 Mpx

Kamery umożliwią Ci nagranie obserwowanego obszaru w bardzo wysokiej rozdzielczości przy jednoczesnym zachowaniu szerokiego kąta obserwacji.

Najważniejsze cechy kamery:

- Wyraźny obraz z kamer - rozdzielczość działania kamery to **5 Mpx (2592×1944 pikseli)**.
- Automacyjny promiennik podczerwiieni umożliwia widzenie w **całkowitych ciemnościach aż do 20m**.
- Szczelna **obudowa IP66** pozwala na umieszczenie kamery na zewnątrz. Kamera jest odporna na warunki atmosferyczne - **deszcz, śnieg, niskie i wysokie temperatury**.
- Kamera automatycznie **wyreguluje obraz** i ustawi najlepszy tryb m.in. **balansu bieli**.
- Z każdej kamery uzyskasz **szeroki kąt widzenia 98°**.
- Wygodny montaż **pionowy** lub **poziomy**.
- Temperatura pracy **-30°C ~ +50°C**.



Najważniejsze funkcje kamery

4w1
4 tryby pracy:
AHD / HDCVI / HDTVI / CVBS

5Mpx
Rozdzielczość kamery
2592 × 1944

IP66 
Klasa szczelności IP66 -
kamera wodoodporna

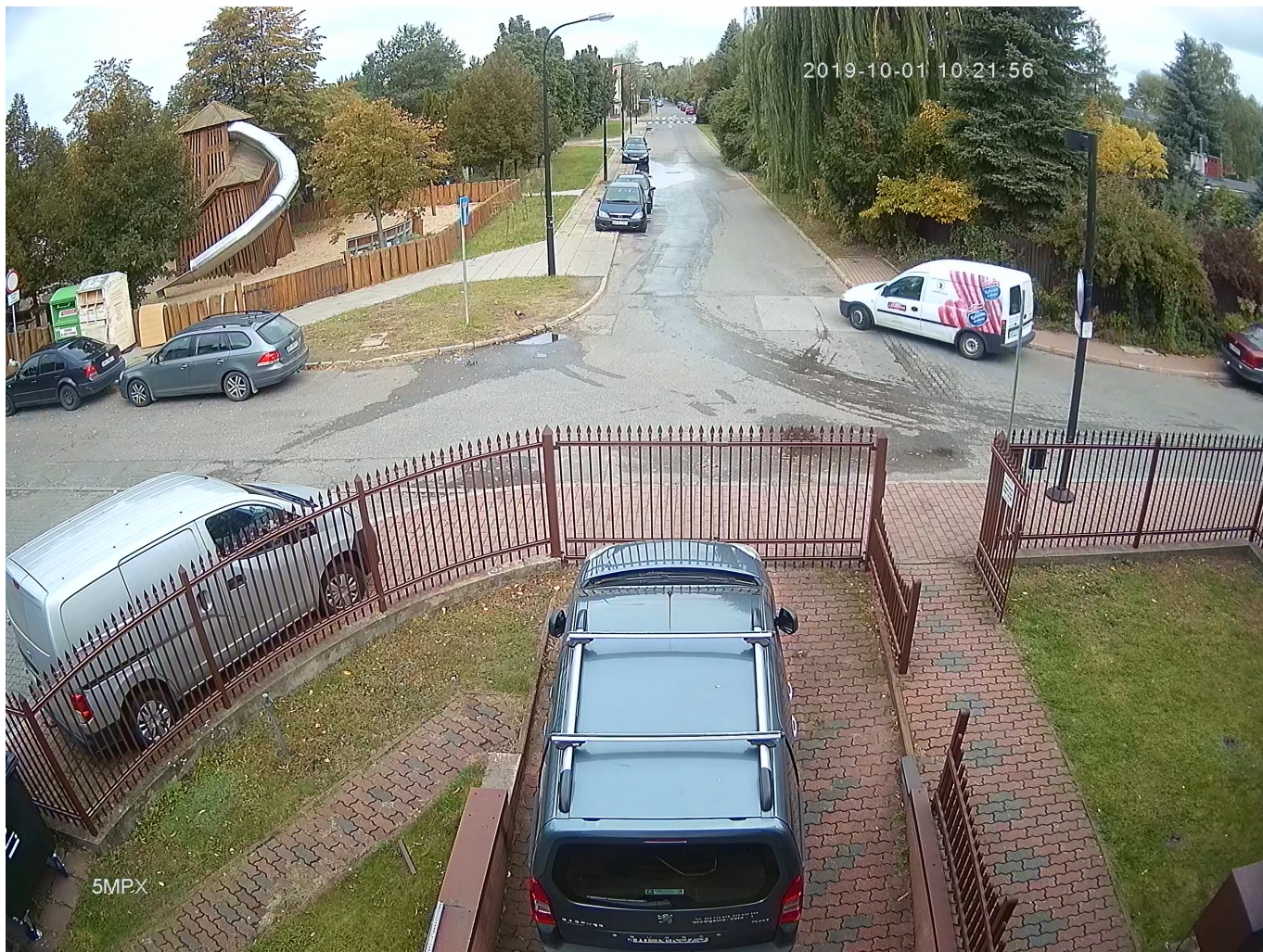
3.6mm
Obiektyw stałogniskowy -
3.6 mm

98° 
Szeroki kąt widzenia -
98° w poziomie

20m 
Funkcja dzień / noc -
widzenie w ciemności

Obraz z kamery

2019-10-01 10:21:56



5MPX

Wszystkie potrzebne wtyki i akcesoria do uruchomienia systemu monitoringu



-
- 1x Dysk twardy **1TB**
 - Zapis do 24 dni z czterech kamer 24/7
 - 1x Zasilacz **12V 2A**
 - Posiada zabezpieczenie przeciążeniowe
 - 1x Łączówka zasilania **LZ-1**
 - Służy do zasilania wszystkich kamer
 - 20m przewodu - **koncentryczny + zasilający**
 - Przewód sygnałowy + zasilanie kamer
 - 8x wtyk **BNC**
 - Metalowe wtyki na przewód koncentryczny
 - 4x wtyk **DCM**
 - Wtyki na przewód zasilający

Stosując takie rozwiązanie nie ma potrzeby stosowania dwóch oddzielnych kabli do wizji i zasilania. Wystarczy zastosować kabel zintegrowany, co znacząco obniża koszty, upraszcza instalacje i poprawia estetykę.

Dlaczego ten zestaw?

- Możesz obserwować w **wysokiej rozdzielczości**.
- Zamontujesz kamery w środku i na **zewnątrz pomieszczeń**.
- Będziesz mieć wszystko na oku, nawet **przy zupełnej ciemności**.
- Obraz z kamer będziesz oglądać lokalnie np. **na telewizorze**, ale też w zupełnie innym miejscu na **urządzeniu mobilnym**.
- System monitoringu będzie dla Ciebie pracował cały czas **bez przerwy 24/7**.
- Zawsze będziesz mógł **przejrzeć nagrania**, gdyż zapis następuje w pętli.



Takim zestawem monitoringu doskonale zabezpieczysz:

- Podwórko i teren wokół domu

- Sklep
- Szkołę i przedszkole
- Magazyn
- Biuro
- Restaurację
- Instytucję publiczną
- Parking

