

Dane aktualne na dzień: 07-10-2025 09:45

Link do produktu: <https://alertkam.pl/kompletny-zestaw-do-monitoringu-ip-bcs-line-4-kamery-tubowe-4mp-do-domu-p-12837.html>



KOMPLETNY ZESTAW DO MONITORINGU IP BCS LINE 4 KAMERY TUBOWE 4MP DO DOMU

| | |
|-----------------------------|--|
| Cena brutto | 3 679,00 zł |
| Cena netto | 2 991,06 zł |
| Dostępność | Dostępny |
| Czas wysyłki | 2 dni |
| Numer katalogowy | 12837 |
| Producent | BCS LINE |
| Rozdzielczość | 4 MP |
| Obiektyw | 2,8 mm |
| Zasięg promiennika IR / LED | IR do 30 metrów |
| Wbudowany mikrofon | TAK |
| Obsługa kart Micro SD | TAK |
| Switche PoE | Zewnętrzny Switch PoE z obsługą do 4 portów |
| Obudowa | IP 67 |

Opis produktu

KOMPLETNY ZESTAW DO MONITORINGU IP BCS LINE 4 KAMERY 4MP BCS-L-TIP14FCR3L3-Ai1 + REJESTRATOR 4 KANAŁOWY BCS-L-NVR0401-4KE(2) + SWITCH POE BCS-B-SP0402 + DYSK TWARDY WD PURPLE 1 TB



ZESTAW ZAWIERA:

- ▣ 4 x KAMERA IP BCS-L-TIP14FCR3L3-Ai1 BCS LINE
- ▣ 4 x UCHWYT KAMERY BCS-AT3
- ▣ 1 x REJESTRATOR IP BCS-L-NVR0401-4KE(2) 4 KANAŁY WizSense BCS LINE
- ▣ 1 x SWITCH POE BCS-B-SP0402 4-PORTOWY BCS BASIC
- ▣ 1x Dysk HDD 1TB (w zależności od dostępności wysyłamy SEAGATE SKYHAWK bądź WD PURPLE bądź TOSHIBA)

-
- ☐ **1x Zaciskarka do wtyków RJ45**
 - ☐ **10 x wtyk RJ45**
 - ☐ **50 metrów, profesjonalny przewód, skrętka UTP do zastosowania w systemach monitoringu**
 - ☐ **1 x Mysz komputerowa**
 - ☐ **1 x Kabel sieciowy**
 - ☐ **1 x Zasilacz do rejestratora**
 - ☐ **Templatka (szablon do nawiercenia otworów na ścianie)**
 - ☐ **Kołki montażowe**
 - ☐ **Oryginalne opakowanie producenta**

CECHY I FUNKCJE ZESTAWU:

- ☐ **Kompletny, gotowy do instalacji zestaw renomowanej marki BCS LINE z 4 cyfrowymi kamerami zewnętrznymi IP**
- ☐ **Podgląd na żywo i dostęp do nagrań przez internet na komputerze, smartfonie, tablecie**
- ☐ **Wysoka rozdzielczość cyfrowego obrazu szeroki kąt nagrywania**
- ☐ **Pełna widoczność w nocy dzięki promiennikowi podczerwieni IR o zasięgu do 30m**
- ☐ **Funkcja detekcji ruchu, po wykryciu ruchu automatyczne wysłanie alarmu na telefon.**
- ☐ **Funkcja sabotaż, po utracie sygnału z kamery lub jej zasłonięciu automatyczne wysłanie alarmu na telefon.**
- ☐ **Funkcja nadpisywania materiału wideo (nagrywanie w pętli)**
- ☐ **Możliwość montażu kamer zarówno wewnątrz, jak i na zewnątrz - kamery w klasie szczelności IP67**
- ☐ **Prosty montaż**

☐ 4 x KAMERA IP Kamera IP 4Mpx BCS-L-TIP14FCR3L3-Ai1 2.8mm BCS LINE

Kamera tubowa 4Mpx z obiektywem **2.8mm**.

Mechaniczny filtr podczerwieni i **oświetlacz IR o zasięgu 30m** również wpływają na poprawę jakości obrazu w całkowitej ciemności.

Kamera posiada wbudowane funkcje zapewniające wysoką jakość analizowanego obrazu, między innymi: funkcja cyfrowej redukcji szumów **3D DNR** niwelująca powstałe przy słabym świetle szumy, szeroki zakres dynamiki **WDR 120dB** - możliwość obserwacji obszaru, na którym znajdują się zarówno ciemne jak i jasne obiekty.

Ponadto obsługuje inteligentne funkcje, takie jak ochrona perymetryczna czy rozpoznawanie obiektów. Zapis obrazu możliwy jest na **karcie pamięci microSD do 256GB**. Obudowa zewnętrzna, o klasie szczelności **IP67**. Kamera zasilana jest napięciem **DC 12V** oraz poprzez **PoE**.



SPECYFIKACJA:

- Przetwornik 1/2.9" 4Mpx PS CMOS
- Technologia NightColor
- Kodowanie H.265 / H.265+ / H.264 / H.264+ / MJPEG
- Obsługa dwóch strumieni kodowania
- Mechaniczny filtr podczerwieni ICR
- Funkcje AGC, AWB, BLC, HLC, WDR(120dB), 3D DNR
- Obiektyw 2.8mm F1.6
- Promiennik podczerwieni o zasięgu do 30m
- Wbudowany mikrofon
- Detekcja ruchu, maski prywatności
- Wbudowane funkcje inteligentne: wbudowane inteligentne algorytmy rozpoznawania i analizy obrazu
- Ochrona perymetryczna: wtargnięcie w obszar, przekroczenie linii
- Rozpoznawanie obiektów: rozpoznawanie osoba/pojazd mechaniczny dla wtargnięcia w obszar, przekroczenia linii redukuje fałszywe wywołanie alarmu
- SMD - inteligentna detekcja ruchu
- Obudowa zewnętrzna IP67
- Gniazdo karty pamięci microSD max. 256GB
- Zasilanie 12V DC i PoE
- Adaptery pasujące do kamery: BCS-AT135, BCS-AT3, BCS-AT356

▣ 4 x UCHWYT KAMERY BCS-AT3 BCS LINE

BCS-AT3 - Adapter montażowy do kamer tubowych - BCS LINE

| SPECYFIKACJA : | |
|-----------------------|-----------------------|
| Materiał | Aluminium |
| Montaż | Naścienny, sufitowy |
| Wymiary | Ø90×35mm |
| Gwint | G1/2" |
| Dławnice gwint | 1/2" |
| Dławnice w zestawie | 1 |
| Warunki pracy | -40°C ~60°C, 0~90% RH |
| Nośność | 1kg |
| Klasa szczelności | IP66 |
| Waga | 0.26kg |
| Kolor | Biały |

□ 1 x Rejestrator IP BCS-L-NVR0401-4KE(2) 4 kanałowy BCS

Jednodyskowy rejestrator IP model **BCS-L-NVR0401-4KE(2)** marki **BCS Line**.

Umożliwia pracę w trybie **PENTAPLEX**. Oznacza to, że jednocześnie może wykonywać 5 funkcji: Podgląd na żywo, Nagrywanie, Odtwarzanie, Archiwizacja i Zdalny dostęp.

Niezawodność gwarantuje system operacyjny **Linux**.

Przystosowany do nagrywania obrazu z **4 kamer** w rozdzielczości maksymalnej **4K**. Rejestrator pochodzi z nowej serii **BCS Line**. Kompresja **H.265+/H265/H.264+/H.264/MJPEG** pozwala urządzeniu na zapis większej ilości informacji na tej samej pojemności dysku twardego przy maksymalnej jakości nagrań. Wyścia video: **1 x HDMI (4K), 1 x VGA (1080p)**. Wyjścia mogą pracować jednocześnie.

Posiada **jedno wejście** oraz **jedno wyjście audio**.

Archiwizacja danych następuje poprzez USB lub pobieranie przez sieć. W rejestratorze dostępne są **2 porty USB**. Jeden umiejscowiony z tyłu urządzenia, a drugi z przodu.

Ai - Funkcje inteligentne z rejestratora: Detekcja twarzy, identyfikacja twarzy, ochrona perymetryczna (rozpoznawanie osoba / pojazd mechaniczny), SMD Plus,

Ai - Funkcje inteligentne z kamer: Detekcja twarzy, identyfikacja twarzy, ochrona perymetryczna (rozpoznawanie osoba / pojazd mechaniczny), SMD Plus, liczenie osób, ARTR, mapa ciepła,

Obsługiwana ilość dysków: **1x HDD SATA do 16TB**.

Zasilanie: **12V DC**, pobór mocy: do **10W** (bez HDD). Waga rejestratora (bez HDD): **810g**.



Charakterystyka rejestratora :

- Nagrywanie: Do **4 kamer** w rozdzielczości maksymalnej **16Mpx**,
- Kompresja wideo: **H.265+/H265/H.264+/H.264/MJPEG**,
- Jednoczesna praca wyjść: **HDMI/VGA (4K/1080P)**,
- Interfejs sieciowy: **1x RJ-45 (10/100M)**,
- **Ai - Funkcje inteligentne z rejestratora:** Detekcja twarzy, identyfikacja twarzy, ochrona perymetryczna

- (rozpoznawanie osoba / pojazd mechaniczny), SMD Plus,
- **Ai - Funkcje inteligentne z kamer:** Detekcja twarzy, identyfikacja twarzy, ochrona perymetryczna (rozpoznawanie osoba / pojazd mechaniczny), SMD Plus, liczenie osób, ARTR, mapa ciepła,
 - **ONVIF,**
 - Bitrate przychodzący / wychodzący: **80/80Mbps,**
 - Wejście/wyjście audio: **1/1,**
 - Obsługa HDD: **1x SATA maks. 16TB,**
 - Porty dodatkowe: **2x USB,**
 - Zasilanie: **12V DC.**



SPECYFIKACJA:

| | |
|---------------------------------|--|
| System | IP |
| Funkcja Pentaplex | Podgląd na żywo / nagrywanie / odtwarzanie / archiwizacja / zdalny dostęp |
| Kanały | 4 |
| Dyski | 1 |
| Pojemność dysku | 16TB |
| Max rozdzielczość nagrywania | 16Mpx |
| Pasmo wejściowe | 80Mb/s |
| Pasmo wyjściowe | 80Mb/s |
| Wydajność wyświetlania | 2x16Mpx(30kl/s) / 2x12Mpx(30kl/s) / 4x8Mpx(30kl/s) / 1x16Mpx Ai(30kl/s) / 2x12Mpx Ai(30kl/s) / 3x8Mpx Ai(30kl/s) / 4x5Mpx Ai(30kl/s) |
| Rozdzielczość nagrywania | 16Mpx / 12Mpx / 8Mpx / 6Mpx / 5Mpx / 4Mpx / 3Mpx / 2Mpx / 1.3Mpx / 720P / D1 / CIF |
| Kompresja wideo | H.265+ / H265 / H.264+ / H.264 / MJPEG |
| Wyjścia wideo | HDMI4K/VGA |
| Rozdzielczość wyświetlania HDMI | 3840x2160 / 1920x1080 / 1280x1024 / 1280x720 / 1024x768 |
| Rozdzielczość wyświetlania VGA | 1920x1080 / 1280x1024 / 1280x720 / 1024x768 |
| Podział na wyjściach | 1/4 |
| Odtwarzanie | 1/4 |
| Archiwizacja | Możliwość zgrywania materiału na nośniki zewnętrzne typu USB FLASH, USB HDD |

| | |
|--|--|
| Wejście audio | 1 |
| Wyjście audio | 1 |
| Kompresja audio | G.711A / G.711U / G.726 / PCM |
| Ai - Funkcje inteligentne z rejestratora | Detekcja twarzy, identyfikacja twarzy, ochrona perymetryczna (rozpoznawanie osoba / pojazd mechaniczny), SMD Plus |
| Ai - Funkcje inteligentne z kamer | Detekcja twarzy, identyfikacja twarzy, ochrona perymetryczna (rozpoznawanie osoba / pojazd mechaniczny), SMD Plus, liczenie osób, ARTR, mapa ciepła |
| Ai - Ochrona perymetryczna | 2 kanały z rejestratora, 10 zasad na kanał / 4 kanały z kamer |
| Ai - Detekcja twarzy | 1 kanał z rejestratora (12 obrazów/s) / 4 kanały z kamer / atrybuty twarzy (płeć, wiek, okulary, ekspresja twarzy, maska, zarost) |
| Ai - Identyfikacja twarzy | 4 kanały detekcji z kamery + identyfikacja z rejestratora (12 obrazów/s) / 1 kanał detekcji z rejestratora + identyfikacja z rejestratora (12 obrazów/s) / 8 kanałów identyfikacji z kamer / do 10 baz danych twarzy, 20 tyś obrazów, do 2.5GB |
| Ai - SMD | 4 kanały z rejestratora / 4 kanały z kamer |
| Obsługa | Local, Web Service, CMS BCS Manager (Windows/Linux/MAC), Mobile App(iOS, android) |
| Sieć | RJ-45 10/100Mb/s |
| Zgodność | ONVIF(S/G/T), obsługa kamer innych producentów |
| Protokoły | HTTP, HTTPS, TCP/IP, IPv4/IPv6, UPnP, SNMP, UDP, SMTP, NTP, DHCP, DNS, IP Filter, PPPoE, DDNS, FTP, Alarm Server, IP Search, P2P, auto register |
| Zasilanie | 12V DC |
| Pobór mocy (bez dysków) | max 10W |
| Warunki pracy | -10°C~+55°C max 93% RH |
| Obudowa | 1U |
| Wymiary (WxDxH) | 260x232.5x50.3mm |

□ 1 x Switch PoE 4x PoE, 2x LAN BCS-B-SP0402 BCS BASIC

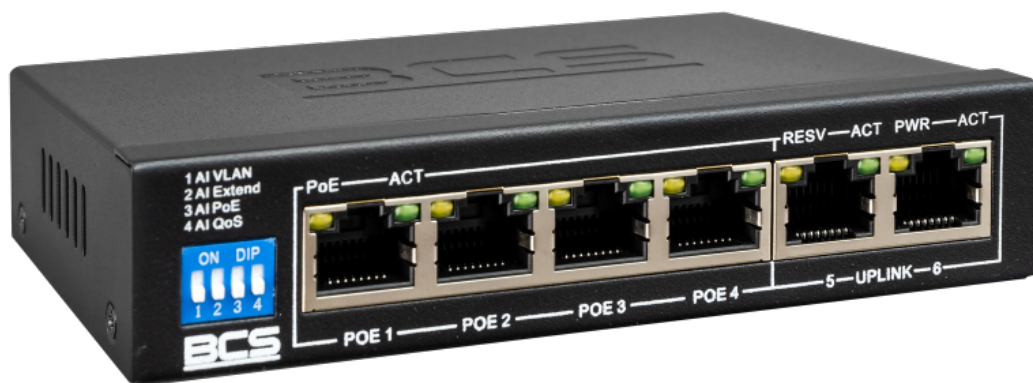
Switch model **BCS-B-SP0402** firmy **BCS Basic**.

Posiada 6 portów: **4x PoE** oraz **2x UPLINK**. Dedykowany do pracy w systemie monitoringu IP.

Urządzenie zapewnia płynną transmisję sieciową z prędkością **PoE - 10 / 100 Mb/s, UPLINK (RJ45) - 10 / 100 Mb/s**. Stanowi zabezpieczenia elektroniczne podłączonych kamer.

Technologia PoE umożliwia jednoczesną transmisję danych i zasilanie kamer PoE po tym samym kablu UTP. Dzięki temu zmniejsza się ilość kabli w instalacji.

Switch w zestawie wraz z **zasilaczem 52V DC 1.15A**.



□ **1x Dysk HDD 1TB WD PURPLE (w zależności od dostępności wysyłamy SEAGATE SKYHAWK bądź WD PURPLE bądź TOSHIBA)**

Dysk twarde WD PURPLE podłączony do rejestratora **zapewnia zapis i archiwizację nagrań z kamer** mogących nagrywać w trybie ciągłym lub przerywanym.

Pojemność dysku 1 TB oferowanego w zestawie pozwala na archiwizację nagrań w wysokiej rozdzielczości **nawet do 2 tygodni**.

Najważniejsze cechy produktu:

- Pojemność: **1 TB**
- Pamięć podręczna cache: **64 MB**
- Wielkość: **3.5"**
- Interfejs: **SATA III (6.0Gb/s)**
- Rekomendowany do monitoringu CCTV
- Automatyczne zarządzanie prędkością obrotową (RPM)
- Zwiększona wydajność dzięki technologii **ALLFrame™**

GPRS

1. Urządzenie przed użyciem należy rozpakować. Po usunięciu opakowania należy upewnić się, że jest ono w dobrym stanie. Jeśli wyrób ten ma usterki nie powinno się go używać dopóki nie zostanie naprawione

2. Urządzenie nie jest przeznaczone do obsługi przez osoby (w tym dzieci) o ograniczonej zdolności fizycznej, czuciowej lub psychicznej, jak również osoby nie mające doświadczenia lub znajomości obsługi takiego urządzenia, chyba że użytkowanie odbywa się pod nadzorem osoby odpowiadającej za ich bezpieczeństwo lub zgodnie z instrukcjami użytkownika przekazanymi przez taką osobę.

3. Nie wolno użytkować urządzenia w razie uszkodzenia przewodu zasilającego lub wtyczki, gdy nie działa prawidłowo lub gdy zostało uszkodzone lub upuszczone. Uszkodzony przewód zasilający lub wtyczka muszą zostać wymienione na nowe przez producenta, personel punktu serwisowego lub osobę z odpowiednimi kwalifikacjami, w celu uniknięcia ryzyka porażenia prądem elektrycznym. Ze względu na bezpieczeństwo nie zalecamy naprawiać urządzenia we własnym zakresie.

4. Nie wolno dotykać wtyczki wilgotnymi dłońmi! Aby wyjąć wtyczkę z gniazdka, należy pociągnąć za wtyczkę, nigdy za przewód.

5. Urządzenie należy stosować wyłącznie zgodnie z przeznaczeniem. Stosowanie osprzętu niezgodnie z zaleceniami producenta urządzenia, może spowodować pożar, porażenie prądem elektrycznym lub urazy ciała.

EN 1. The device must be unpacked before use. After removing the packaging, make sure that device is in good condition. If the product has defects, it should not be used until it has been repaired.

EN 2. The device is not intended for use by persons (including children) with limited physical, sensory or mental abilities, as well as persons who do not have experience or knowledge of using such a device, unless use is under the supervision of a person responsible for their safety or in accordance with the instructions provided by such person.

EN 3. Do not use the device if the power cord or plug is damaged, if it is not working properly, or if it has been damaged or dropped. A damaged power cord or plug must be replaced by the manufacturer, service center or a similarly qualified person in order to avoid the risk of electric shock. For safety reasons, we do not recommend that you repair device yourself.

EN 4. Do not touch the plug with wet hands! To remove the plug from the socket, pull by the plug, never by the cord.

EN 5. The device should be used only for its intended purpose. Use of accessories contrary to the manufacturer's recommendations may result in damage to the device, property or bodily injury.