

Link do produktu: <https://alertkam.pl/licznik-jednofazowy-virone-em-2-podlicznik-energii-zuzycia-pradu-1-fazowy-1v-ip54-40a-p-2909.html>



## Licznik jednofazowy Virone EM-2 podlicznik energii zużycia prądu 1 fazowy 1v IP54 40A

Cena brutto	<b>69,00 zł</b>
Cena netto	<b>56,10 zł</b>
Dostępność	<b>Dostępny</b>
Czas wysyłki	<b>2 dni</b>
Numer katalogowy	<b>2909</b>
Kod producenta	<b>VIRONE EM-2</b>
Producent	<b>VIRONE</b>

### Opis produktu

#### LICZNIK JEDNOFAZOWY PODLICZNIK ENERGII ŻUZYCIA PRĄDU 1 FAZOWY VIRONE EM-2



**ZESTAW ZAWIERA:**

☐ Licznik Virone EM-2 - 1 sztuka

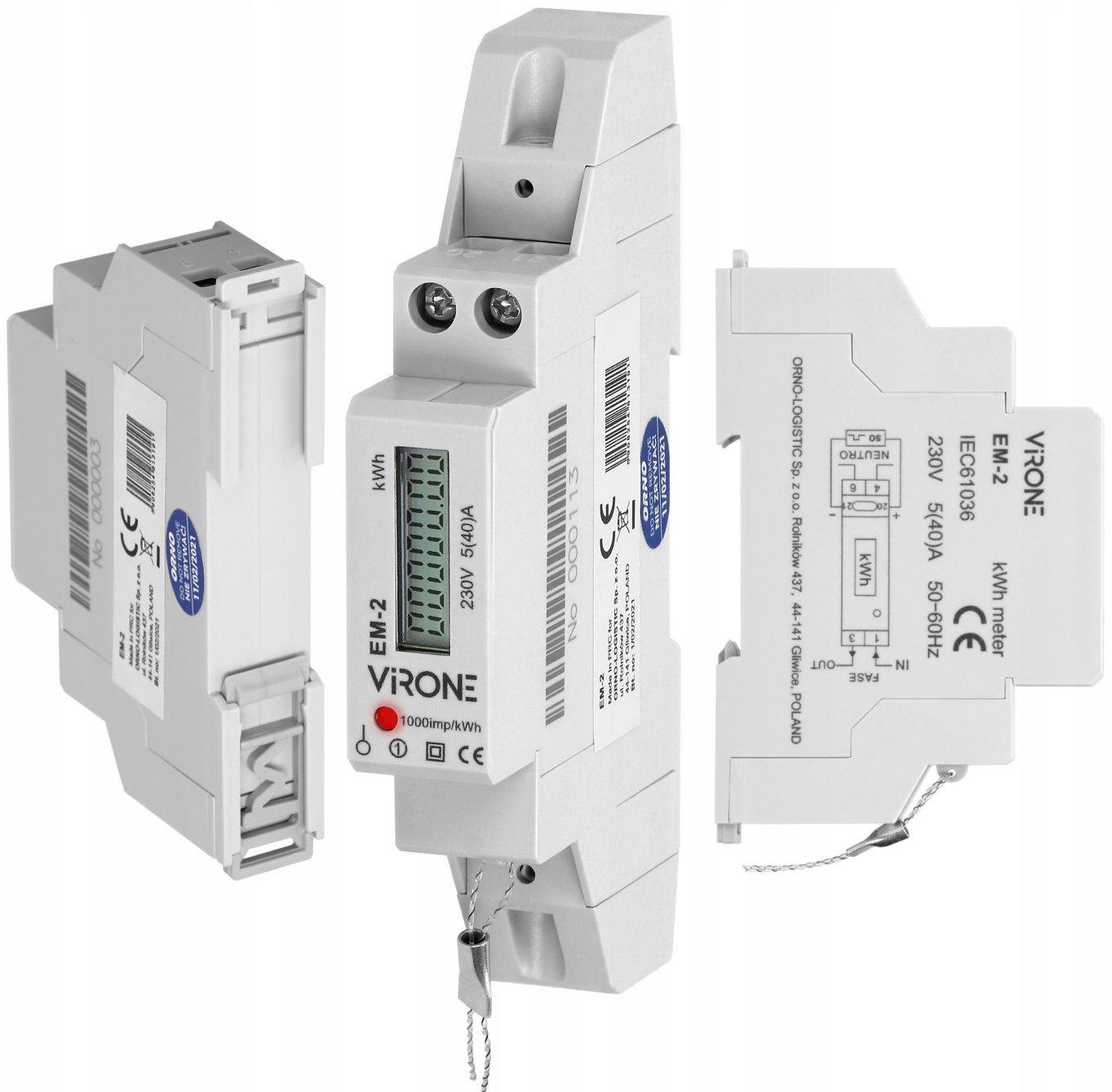
---

**Zaślepki na przewody - 2 sztuki**

**Oryginalne opakowanie**

**Polska instrukcja obsługi ( dodatkowo w języku Angielskim i Niemieckim)**

**Karta gwarancyjna**



#### □ Licznik jednofazowy z wbudowanym wyświetlaczem LCD: □

Służy do pomiaru i monitorowania zużycia energii elektrycznej sieci jednofazowej w zastosowaniach komercyjnych i przemysłowych. Zmierzone zużycie energii wyświetlane jest w **kWh**.

Wskaźnik z łatwością można zamontować **w szafach elektrycznych lub podłączyć do zewnętrznego źródła zasilania**. Pomiar energii przez długi czas, bez konieczności kalibracji. Posiada wewnętrzne podłączenie dla pomiaru prądu i napięcia.



- **Napięcie znamionowe:** 230V 50Hz
- **Dokładność:** klasa 1
- **Dokładność:** B
- **Liczba cyfr na wyświetlaczu:** 5+2
- **Normy:** Dyrektywa EN50470-1:2006, EN50470-3:2006
- **Prąd bazowy:** 5A

- **Max. średnica przewodu:** 6mm<sup>2</sup>
- **Prąd maksymalny:** 40A
- **Prąd minimalny:** 0,25A

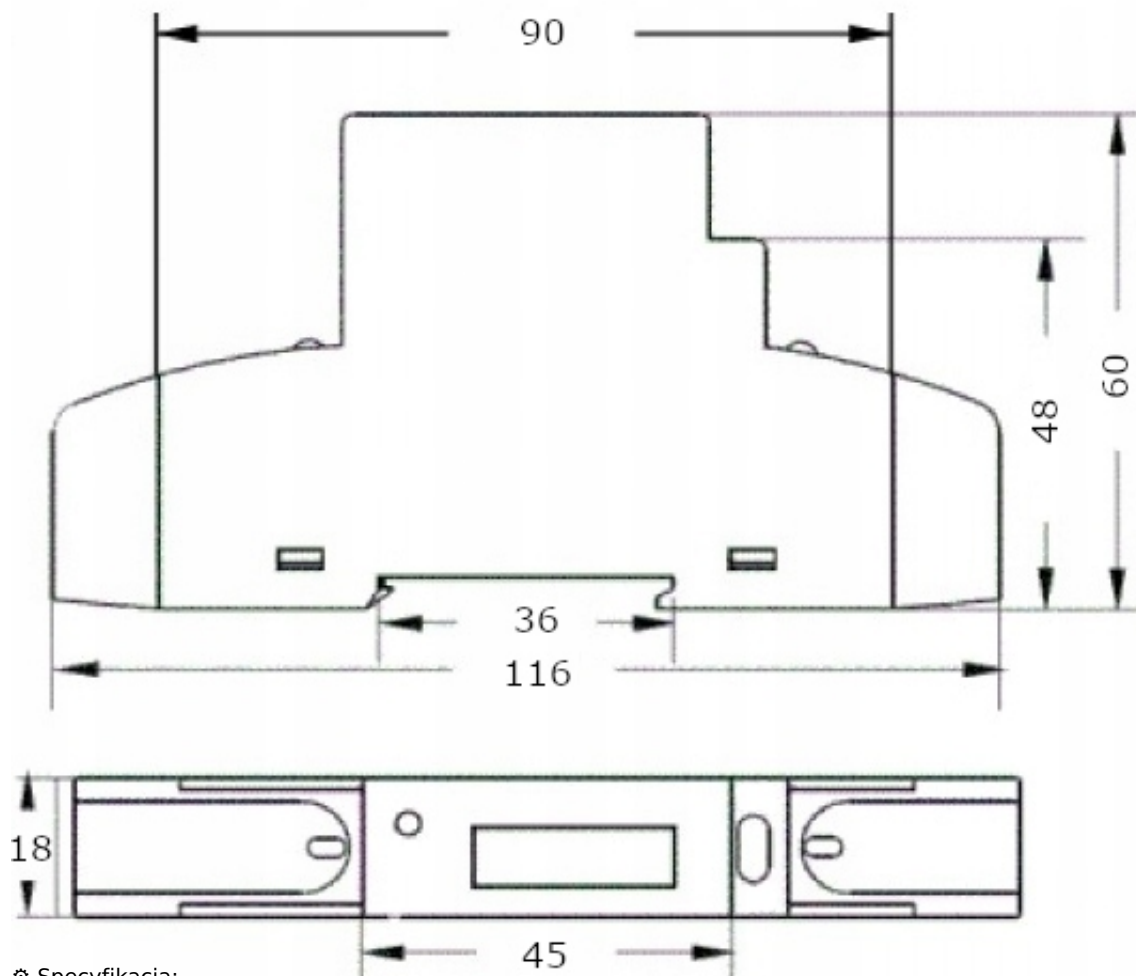


#### □Charakterystyka:□

- **Wysoka jakość wykonania**

- Mała waga i gabaryt urządzenia
- Licznik produkowany i testowany zgodnie z międzynarodowymi normami
- Wysoka dokładność
- Wyjście impulsowe: TAK
- Deklaracja zgodności CE





☼ Specyfikacja:

- **Typ:** 1-fazowy / JEDNOFAZOWY
- **Napięcie zasilania:** 230V
- **Prąd rozruchowy:** 0,001A
- **Natężenie prądu:** 0,25-5(40)A
- **Prąd min.:** 0,25A
- **Prąd bazowy:** 5A
- **Prąd maks.:** 40A
- **Klasa dokładności:** 1
- **Dokładność:** 0,1kWh
- **Norma:** EN50470-1:2006, EN50470-3:2006
- **Częstotliwość pracy:** 50Hz
- **Ilość impulsów/1kWh:** 1000 imp/kWh
- **Wyświetlacz:** LCD 5+2 = 99999.99 kWh
- **Zużycie energii:**  $\square \leq 8VA \leq 0.4W$
- **Temperatura pracy:** -25~+55°C



- 
- **Sygnalizacja impulsów:** czerwona dioda
  - **Wilgotność:** Max: 95%
  - **Wielotaryfowość:** nie
  - **Montaż:** Na szynę DIN TH-35
  - **Ilość modułów:** 1
  - **Materiał:** PBT / PC
  - **Stopień ochrony IP:** IP51
  - **Maks. przekrój przewodów przyłączeniowych:** 6 mm<sup>2</sup>
  - **Podtrzymanie pamięcią:** EEPROM
  - **Wymiary (szer./wys./gł. [mm]):** 18 / 116 / 60



## GPSR

1. Urządzenie przed użyciem należy rozpakować. Po usunięciu opakowania należy upewnić się, że jest ono w dobrym stanie. Jeśli wyrób ten ma usterki nie powinno się go używać dopóki nie zostanie naprawione
2. Urządzenie nie jest przeznaczone do obsługi przez osoby (w tym dzieci) o ograniczonej zdolności fizycznej, czuciowej lub psychicznej, jak również osoby nie mające doświadczenia lub znajomości obsługi takiego urządzenia, chyba że użytkowanie odbywa się pod nadzorem osoby odpowiedzialnej za ich bezpieczeństwo lub zgodnie z instrukcjami użytkownika przekazanymi przez taką osobę.
3. Nie wolno użytkować urządzenia w razie uszkodzenia przewodu zasilającego lub wtyczki, gdy nie działa prawidłowo lub gdy zostało uszkodzone lub upuszczone. Uszkodzony przewód zasilający lub wtyczka muszą zostać wymienione na nowe przez producenta, personel punktu serwisowego lub osobę z odpowiednimi kwalifikacjami, w celu uniknięcia ryzyka porażenia prądem elektrycznym. Ze względu na bezpieczeństwo nie zalecamy naprawiać urządzenia we własnym zakresie.

---

4. Nie wolno dotykać wtyczki wilgotnymi dłońmi! Aby wyjąć wtyczkę z gniazdka, należy pociągnąć za wtyczkę, nigdy za przewód.

5. Urządzenie należy stosować wyłącznie zgodnie z przeznaczeniem. Stosowanie osprzętu niezgodnie z zaleceniem producenta urządzenia, może spowodować pożar, porażenie prądem elektrycznym lub urazy ciała.

EN 1. The device must be unpacked before use. After removing the packaging, make sure that device is in good condition. If the product has defects, it should not be used until it has been repaired.

EN 2. The device is not intended for use by persons (including children) with limited physical, sensory or mental abilities, as well as persons who do not have experience or knowledge of using such a device, unless use is under the supervision of a person responsible for their safety or in accordance with the instructions provided by such person.

EN 3. Do not use the device if the power cord or plug is damaged, if it is not working properly, or if it has been damaged or dropped. A damaged power cord or plug must be replaced by the manufacturer, service center or a similarly qualified person in order to avoid the risk of electric shock. For safety reasons, we do not recommend that you repair device yourself.

EN 4. Do not touch the plug with wet hands! To remove the plug from the socket, pull by the plug, never by the cord.

EN 5. The device should be used only for its intended purpose. Use of accessories contrary to the manufacturer's recommendations may result in damage to the device, property or bodily injury.