

Link do produktu: <https://alertkam.pl/mocny-zestaw-monitoringu-hilook-by-hikvision-2-kamery-obrotowe-ptz-n2mp-2mp-p-2621.html>



## MOCNY ZESTAW MONITORINGU HiLOOK by HIKVISION 2 KAMERY OBROTOWE PTZ-N2MP 2MP

Cena brutto	<b>1 499,00 zł</b>
Cena netto	<b>1 218,70 zł</b>
Dostępność	<b>Dostępny</b>
Czas wysyłki	<b>2 dni</b>
Numer katalogowy	<b>2621</b>
Producent	<b>HiLook By Hikvision</b>

### Opis produktu



#### ZESTAW ZAWIERA:

- ☐ 2 x Kamera obrotowa IP 2Mpx HiLook PTZ-N2MP
- ☐ Rejestrator IP HiLook NVR-4CH-4MP/4P
- ☐ Dysk twardy Toshiba Surveillance S300 o pojemności 1 TB
- ☐ Komplet elementów podłączeniowych i montażowych

#### DODATKOWO W ZESTAWIE:

□ Tablica informacyjna " UWAGA ! Obiekt monitorowany "



**ZESTAW DO MONITORINGU IP HIKVISION NA 2 KAMERY OBROTOWE MINI PTZ HiLook by HIKVISION**

Wysokiej jakości profesjonalny zestaw monitoringu renomowanej marki Hikvision idealny do dozoru wizyjnego Twojego domu firmy lub biura.

Dobrej jakości zestaw do monitoringu Hikvision na 2 kamery obrotowe **PTZ-N2MP** o rozdzielczości **2 Mpx**.

**Zestaw monitoringu przeznaczony do użytku zarówno wewnątrz jak i na zewnątrz obiektów.**

Zestaw składa się z **2 kamer obrotowych o rozdzielczości 2 Mpx** wyposażonych w **szeroki kąt widzenia 97 stopni** i **promiennik podczerwieni do 30 metrów** pozwalający na rejestrację obrazu zarówno w dzień jak i w nocy. ( w całkowitej ciemności).

**Multifunkcyjny rejestrator HiLook by HIKVISION NVR-4CH-4MP/4P umożliwia obsługę do 4 kamer w rozdzielczości do 5MP.**

Rejestrator w połączeniu z **dedykowanym dyskiem twardym Toshiba S300 o pojemności 1 TB** stanowi serce zestawu umożliwiając zarządzanie nim a także zapis i archiwizację danych.

Podłączenie rejestratora do sieci internetowej za pośrednictwem **gniazda LAN** skutkuje **możliwością zdalnego zarządzania i podglądu obrazu z kamer za pośrednictwem komputera lub telefonu z dowolnego miejsca na świecie.**

Dodatkowo po podłączeniu zewnętrznego ekranu do rejestratora możliwy jest także podgląd obrazu z kamer.

Producent przewidział ponadto aplikację na komputery **IVMS-4200** oraz aplikację mobilną na telefony komórkowe **Hikconnect** ułatwiającą zarządzanie zestawem monitoringu i pozwalającą na ciągłą obserwację monitorowanych terenów oraz obiektów.



#### **KORZYŚCI WYNIKAJĄCE Z ZAKUPU ZESTAWU :**

- ✓ **Wysoka rozdzielczość kamer 2 Mpx** pozwalająca dostrzec nawet najdrobniejsze szczegóły
- ✓ **Szereg inteligentnych funkcji** zastosowany w kamerach optymalizujących obraz

- 
- ✓ **Obrotowa ruchoma głowica kamer pozwalająca na szeroko zakrojoną obserwację terenu i obiektów**
  - ✓ **Promiennik podczerwieni IR do 30m oraz oświetlacz światła białego LED zastosowany w kamerach umożliwiający widoczność w całkowitej ciemności - podwójny tryb nocny dzięki technologii Hybrid Light**
  - ✓ **Wbudowany mikrofon i głośnik w kamerach, zapewniające komunikację głosową**
  - ✓ **Kamery odporne na każde warunki atmosferyczne do zastosowań wewnątrz i na zewnątrz budynku**
  - ✓ **Mocny switch PoE wbudowany w rejestratorze pozwalający na zasilenie kamer za pomocą jednego przewodu**
  - ✓ **Wydajny dysk 1TB pozwalający na zapis i archiwizację nagrań z kamer w wysokiej rozdzielczości**
  - ✓ **Aplikacja na telefon pozwalająca na podgląd i odtwarzanie obrazu z kamer**

## □ **2 x KAMERA OBROTOWA MINI PTZ 2MP HiLook by HIKVISION PTZ-N2MP** □

DO ZASTOSOWAŃ WEWNĄTRZ I NA ZEWNĄTRZ OBIEKTÓW

**PTZ-N2MP** jest kamerą obrotową działającą w systemie **IP** marki **HiLook by Hikvision**.

W kamerze zastosowano przetwornik **1/2,7" 2Mpx PS CMOS**, który pozwala osiągnąć wyrazisty i jasny obraz w rozdzielczości **1920 x 1080 px**.

Kompresja danych urządzenia **działa w standardzie H.265 lub H.264**. Kamera posiada **wbudowany mikrofon oraz głośnik** które umożliwiają komunikację głosową.

Kolejnym z atutów tego modelu kamery jest **wbudowane gniazdo kart pamięci MicroSD do 256GB**.

Urządzenie posiada również **wbudowane promienniki IR i LED światła białego z zasięgiem działania do 30m**.

Ponadto urządzenie posiada funkcje **AGC, AWB, BLC, HLC, 3D DNR** które dostosowują działanie kamery do panujących warunków oraz znacznie poprawiają jakość generowanego obrazu.

Obudowa kamery stworzona została w standardzie **IP66**. Kamera zasilana jest napięciem **12V DC lub PoE**.



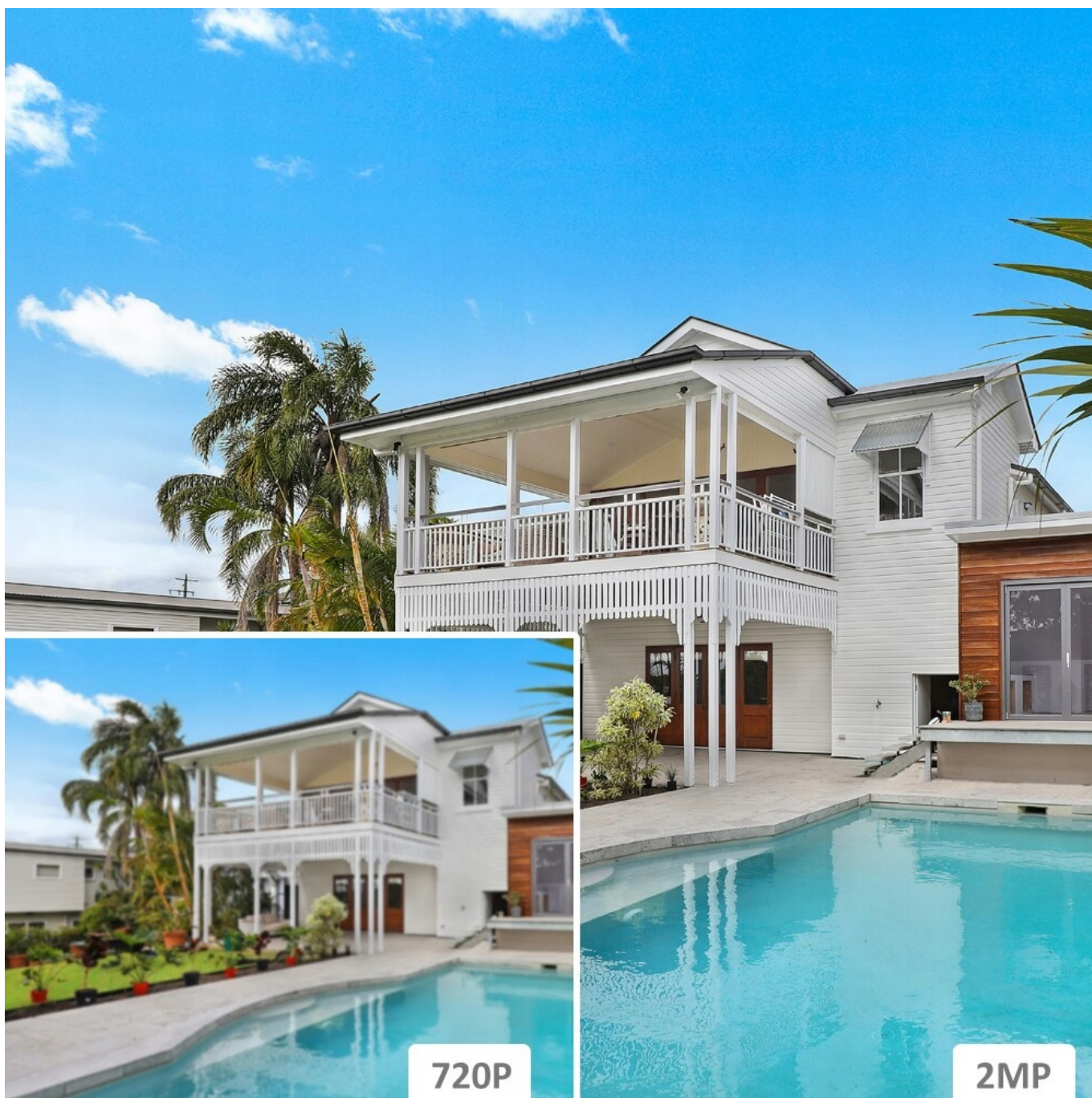


**NAJWAŻNIEJSZE CECHY PRODUKTU:**

- **Przetwornik: 1/2.7" PS CMOS**
- **Rozdzielczość nagrywania: 1920×1080(2Mpx)**
- **Obiektyw stałogniskowy: 2.8mm**

- 
- **Przełącznik dzień/noc: Tak**
  - **Kąt widzenia: H: 111.4°**
  - **Oświetlacz IR: Tak, zasięg do 30m**
  - **Oświetlacz światła białego: Tak, zasięg do 30m**
  - **Kompresja wideo: H.265, H.264, MJPEG**
  - **Funkcje obrazu: AGC, AWB, BLC, HLC, 3D DNR**
  - **Szeroki zakres dynamiki: DWDR**
  - **Wbudowany mikrofon: Tak**
  - **Czułość: 0.01 Lux @(F1.2 AGC ON), B/W: 0 Lux with IR**
  - **Protokół ONVIF: Tak**
  - **Obsługa zdalna: iVMS-4200, Hik-Connect, HiLookVision**
  - **Klasa szczelności obudowy: IP66**
  - **Temperatura pracy: -30...+50 oC**
  - **Zasilanie: PoE 802.3af, 12V DC (max. 6.5W)**
  - **Materiał obudowy: metal+tworzywo**
  - **Wymiary: 162 × 120 × 234.2 mm**
  - **Waga: 0.7 kg**
  - **Zakres obrotu/pochylenia: 0° do 340°, -5° do 105°**
  - **Prędkość obrotu: konfigurowalna w zakresie 4°-21°/s**
  - **Prędkość pochylenia: konfigurowalna w zakresie 4°-19°/s**





### ❑ REJESTRATOR IP HIKVISION NVR-4CH-4MP/4P 4 KANAŁOWY ❑

**NVR-4CH-4MP/4P** to rejestrator, w pełni wykorzystywany w profesjonalnych strukturach monitoringu wizyjnego.

Urządzenie stanowi element innowacyjnej serii HIKVISION, przystosowanych do sieci wizyjnych systemów zabezpieczeń w rozdzielczości **do 4 Mpx.**

Prezentowany rejestrator **NVR-4CH-4MP/4P** przeznaczony został do wydajnego monitoringu IP opartego o **4 kamery IP.**

**Bitrate wejściowy** na poziomie **40Mb/s** pozwala na skuteczną współpracę z kamerami wysokiej rozdzielczości.

**Obraz rejestrowany przez urządzenie może być archiwizowany na jednym dysku twardym o maksymalnej pojemności 6TB.**

Ponadto **rozbudowane funkcje zarządzania obrazem i jego analizą** zapewniają dostęp do wysokiej jakości funkcji, które były do tej pory zarezerwowane wyłącznie dla bardzo zaawansowanych technicznie rejestratorów.

---

Rejestrator wyposażony jest w zintegrowany switch PoE o całkowitym budżecie mocy 50W.

Urządzenie na swoim wyposażeniu posiada **port HDMI**, **port VGA**, oraz **2 porty USB**.





#### NAJWAŻNIEJSZE CECHY PRODUKTU:

- Model: NVR-4CH-4MP/4P
- Ilość kanałów: 4 kanały IP z zasilaniem PoE
- Rozdzielczość obsługiwana: do 4Mpx 2560x1440p
- Dekodowanie: 1-ch @ 4 MP / 2-ch @ 1080p
- Detekcja ruchu: Tak, obsługiwana
- Wyjścia video: 1xHDMI, 1xVGA
- Kompresja wideo: H265+, H265, H264+, H.264
- Złącza USB: 2x USB 2.0
- Max. ilość dysków: 1
- Max. pojemność dysku: 6TB
- Aplikacja mobilna: Hik-Connect / HiLook App
- Zdalna obsługa: IVMS-4200, WEB Interface, aplikacja
- Switch PoE: Wbudowany
- Budżet mocy PoE:
- Obsługiwane protokoły: TCP/IP, DHCP, Hik-Connect, DNS, DDNS, NTP, SADP, SMTP, NFS, iSCSI, UPnP™, HTTPS
- Prędkość Ethernet: RJ45 10M/100M
- Zasilanie: 48VDC



### WYDAJNY DYSK TWARDY 1TB

WYGODNY ZAPIS I ARCHIWIZACJA DANYCH NAWET DO 2 TYGODNI

Dysk twardy **TOSHIBA S300** podłączony do rejestratora **zapewnia zapis i archiwizację nagrań z kamer** mogących nagrywać w trybie ciągłym lub przerywanym.

**Pojemność dysku 1 TB** oferowanego w zestawie pozwala na archiwizację nagrań w wysokiej rozdzielczości **nawet do 2 tygodni**.

Najważniejsze cechy produktu:

- Pojemność: **1 TB**
- Pamięć podręczna cache: **64 MB**
- Wielkość: **3.5"**

- 
- Interfejs: **SATA III (6.0Gb/s)**
  - Prędkość obrotowa: **5700 obr./min**
  - Nominalny czas pracy: **1 mln godzin**
  - Rekomendowany do monitoringu CCTV



□INTUICYJNA OBSŁUGA□

URZĄDZENIE DLA POCZĄTKUJĄCYCH I PROFESJONALISTÓW

**Zestaw monitoringu obsługiwany jest w intuicyjny sposób posiada proste czytelne Menu i łatwe w obsłudze oprogramowanie dając komfort i satysfakcję każdemu użytkownikowi.**

Ponadto **rejestrator wyposażony jest także w myszkę komputerową** ułatwiającą sterowanie i zarządzanie całym zestawem.



**Dzięki aplikacjom HIK-CONNECT i iVMS istnieje możliwość obsługi i podglądu na żywo za pomocą urządzeń z dostępem do internetu takich jak komputery PC, laptopy, smartfony, tablety.**



## GPSR

1. Urządzenie przed użyciem należy rozpakować. Po usunięciu opakowania należy upewnić się, że jest ono w dobrym stanie. Jeśli wyrób ten ma usterki nie powinno się go używać dopóki nie zostanie naprawione
2. Urządzenie nie jest przeznaczone do obsługi przez osoby (w tym dzieci) o ograniczonej zdolności fizycznej, czuciowej lub psychicznej, jak również osoby nie mające doświadczenia lub znajomości obsługi takiego urządzenia, chyba że użytkowanie odbywa się pod nadzorem osoby odpowiadającej za ich bezpieczeństwo lub zgodnie z instrukcjami użytkownika przekazanymi przez taką osobę.
3. Nie wolno użytkować urządzenia w razie uszkodzenia przewodu zasilającego lub wtyczki, gdy nie działa prawidłowo lub gdy zostało uszkodzone lub upuszczone. Uszkodzony przewód zasilający lub wtyczka muszą zostać wymienione na nowe przez producenta, personel punktu serwisowego lub osobę z odpowiednimi kwalifikacjami, w celu uniknięcia ryzyka porażenia prądem elektrycznym. Ze względu na bezpieczeństwo nie zalecamy naprawiać urządzenia we własnym zakresie.
4. Nie wolno dotykać wtyczki wilgotnymi dłońmi! Aby wyjąć wtyczkę z gniazdka, należy pociągnąć za wtyczkę, nigdy za przewód.
5. Urządzenie należy stosować wyłącznie zgodnie z przeznaczeniem. Stosowanie osprzętu niezgodnie z

---

zaleceniem producenta urządzenia, może spowodować pożar, porażenie prądem elektrycznym lub urazy ciała.

EN 1. The device must be unpacked before use. After removing the packaging, make sure that device is in good condition. If the product has defects, it should not be used until it has been repaired.

EN 2. The device is not intended for use by persons (including children) with limited physical, sensory or mental abilities, as well as persons who do not have experience or knowledge of using such a device, unless use is under the supervision of a person responsible for their safety or in accordance with the instructions provided by such person.

EN 3. Do not use the device if the power cord or plug is damaged, if it is not working properly, or if it has been damaged or dropped. A damaged power cord or plug must be replaced by the manufacturer, service center or a similarly qualified person in order to avoid the risk of electric shock. For safety reasons, we do not recommend that you repair device yourself.

EN 4. Do not touch the plug with wet hands! To remove the plug from the socket, pull by the plug, never by the cord.

EN 5. The device should be used only for its intended purpose. Use of accessories contrary to the manufacturer's recommendations may result in damage to the device, property or bodily injury.