

Dane aktualne na dzień: 09-04-2026 12:21

Link do produktu: <https://alertkam.pl/switch-poe-bcs-b-sp0402-4-portowy-bcs-basic-p-2708.html>



SWITCH POE BCS-B-SP0402 4-PORTOWY BCS BASIC

Cena brutto	175,00 zł
Cena netto	142,28 zł
Dostępność	Dostępny
Czas wysyłki	2 dni
Numer katalogowy	2708
Producent	BCS IP
Switche PoE	Switche PoE z obsługą do 4 portów

Opis produktu



□ SWITCH POE BCS-B-SP0402 4-PORTOWY BCS BASIC□

ZAWARTOŚĆ PUDEŁKA :

- Switch Poe 4 portowy BCS BASIC BCS-B-SP0402
- Przewód zasilający
- Zasilacz



SWITCH POE BCS-B-SP0402 4-PORTOWY BCS BASIC

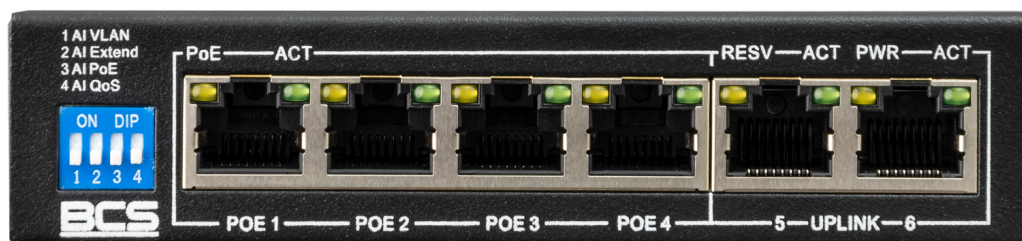
Switch model **BCS-B-SP0402** firmy **BCS Basic**.

Posiada 6 portów: **4x PoE** oraz **2x UPLINK**. Dedykowany do pracy w systemie monitoringu IP.

Urządzenie zapewnia płynną transmisję sieciową z prędkością **PoE - 10 / 100 Mb/s, UPLINK (RJ45) - 10 / 100 Mb/s**. Stanowi zabezpieczenia elektroniczne podłączonych kamer.

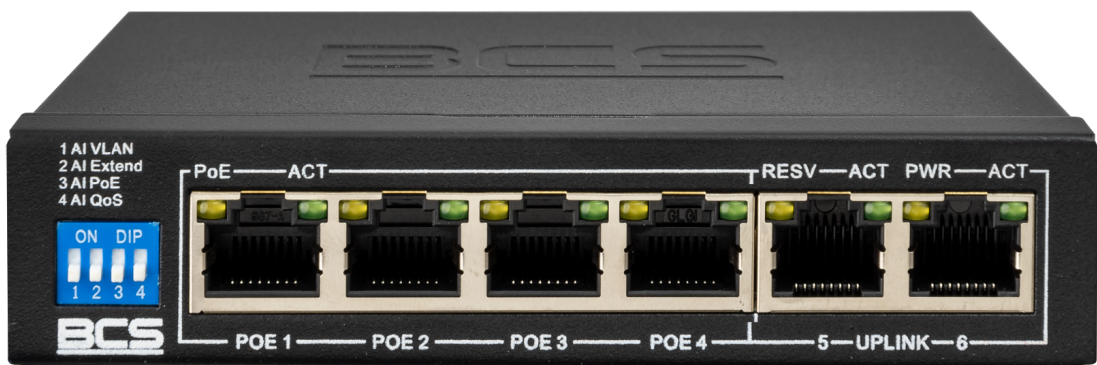
Technologia PoE umożliwia jednoczesną transmisję danych i zasilanie kamer PoE po tym samym kablu UTP. Dzięki temu zmniejsza się ilość kabli w instalacji.

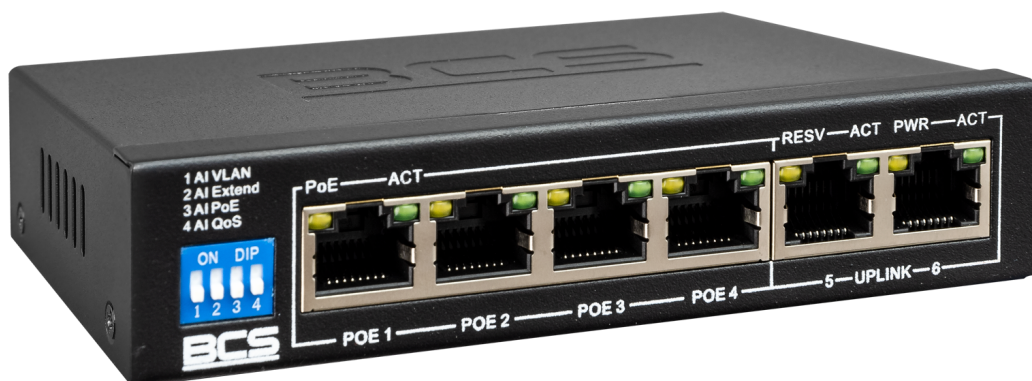
Switch w zestawie wraz z **zasilaczem 52V DC 1.15A**.



☐ KORZYŚCI WYNIKAJĄCE Z ZAKUPU SWITCHA :☐

- ✓ Technologia Plug & Play
- ✓ Monitorowanie portów, które zasilają urządzenia PoE i automatyczny restart przez odcięcie zasilania przy wykryciu nieodpowiadającego urządzenia
- ✓ Szereg inteligentnych systemów zarządzania połączeniami zapewnia zachowanie najwyższego poziomu wydajności pracy przy najniższym zapotrzebowaniu na energię elektryczną
- ✓ Transmisja PoE na daleki dystans aż do 250 metrów
- ✓ Priorytetyzacja pakietów wideo
- ✓ Kompaktowe wymiary

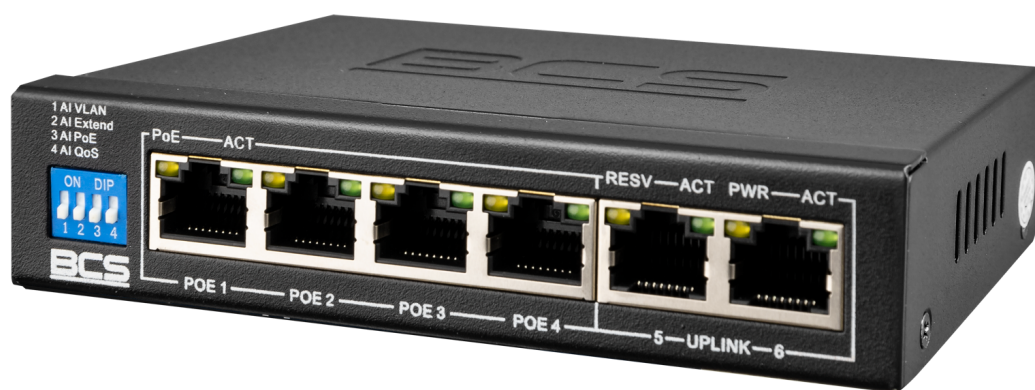




▣ NAJWAŻNIEJSZE CECHY PRODUKTU: ▣

- 6 portowy switch PoE 10/100Mbps
- 4 tryby pracy: AI VLAN, AI EXTEND, AI PoE, AI QoS
- Standard IEEE802.3 af/at
- Maksymalna moc do 36W dla pojedynczego portu PoE
- 4 porty PoE
- 2 porty RJ45 uplink
- Funkcja MDI/MDIX
- Transmisja do 250m

- Funkcja VLAN
- Metalowa obudowa
- Zasilacz 52V DC 1.15A w zestawie







SPECYFIKACJA:

Porty	6 × RJ45 100Mbps (4 × PoE)
Porty Uplink (MDI/MDIX)	2 × RJ45
Transfer Standard	10/100Mbps pół-dupleks, pełny dupleks, auto-negocjacja IEEE802.3 af/at
Przekazywanie pakietów	1.48Mpps
Przepustowość	1.2Gbps
Maksymalna moc	36W dla pojedynczego portu PoE (całkowita moc 60W)
Tryb AI VLAN	Porty 1, 2, 3, 4 są odizolowane od portów 5, 6
Tryb AI EXTEND	Porty 1, 2, 3, 4 obsługują transmisję do 250m (cat5e, cat6)
Tryb AI QOS	Quality Of Service - priorytetyzacja pakietów wideo
Tryb AI PoE	Monitorowanie portów które zasilają urządzenia PoE i automatyczny restart przez odcięcie zasilania przy wykryciu nieodpowiadającego urządzenia
Status diody led	PWR(stała żółta): podłączone zasilanie switcha LINK/ACT(zielona): podłączone urządzenie PoE(żółta): zasilanie PoE

PoE pin	1,2(+); 3,6(-)
Zasilanie	Zasilacz wejście: 100~240V AC 50/60Hz wyjście: 52V DC 1.15A
Wymiary	125x75x27mm
Waga	0.5kg
Warunki pracy	0°~40°C, 10%~90%RH

