

Link do produktu: <https://alertkam.pl/switch-poe-bcs-b-sp04g02g-4-portowy-bcs-basic-gigabit-p-2711.html>



SWITCH POE BCS-B-SP04G02G 4-PORTOWY BCS BASIC GIGABIT

Cena brutto	289,00 zł
Cena netto	234,96 zł
Dostępność	Dostępny
Czas wysyłki	2 dni
Numer katalogowy	2711
Producent	BCS IP
Switche PoE	Switche PoE z obsługą do 4 portów

Opis produktu



☐ SWITCH POE BCS-B-SP04G02G 4-PORTOWY BCS BASIC☐

ZAWARTOŚĆ PUDEŁKA :

- ☐ Switch Poe 4 portowy BCS BASIC BCS-B-SP04G02G
- ☐ Przewód zasilający
- ☐ Zasilacz



SWITCH POE BCS-B-SP04G02G 4-PORTOWY BCS BASIC

Switch **BCS-B-SP04G02G** marki **BCS Basic**.

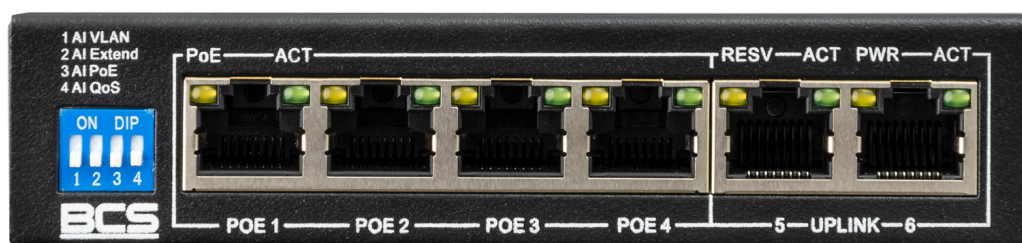
Posiada 6 portów: **4x PoE Gigabit 1000Mbps** oraz **2x RJ45 UPLINK**. Dedykowany do pracy w systemie monitoringu IP.

Urządzenie zapewnia płynną transmisję sieciową z prędkością **PoE - 10 / 100 / 1000 Mb/s**.
Stanowi zabezpieczenia elektroniczne podłączonych kamer.

Maksymalny zasięg transmisji switcha to **250m**.

Technologia PoE umożliwia jednoczesną transmisję danych i zasilanie kamer PoE po tym samym kablu UTP. Dzięki temu zmniejsza się ilość kabli w instalacji.

Switch w zestawie wraz z **zasilaczem 52V DC 1.15A**.



☐ KORZYŚCI WYNIKAJĄCE Z ZAKUPU SWITCHA :☐

✓ Technologia Plug & Play

✓ Monitorowanie portów, które zasilają urządzenia PoE i automatyczny restart przez odcięcie zasilania przy wykryciu nieodpowiadającego urządzenia

✓ AI VLAN - funkcja powoduje izolację portów 1-4. Urządzenia podłączone do tych portów nie widzą się nawzajem. Porty 5 i 6 (uplink) mogą się komunikować z portami 1-4.

✓ AI Extend - funkcja ogranicza prędkość portów 1-4 do 10 Mbps, dzięki czemu możliwe jest zasilanie i transmisja danych na odległość do 250 metrów.

✓ AI PoE - funkcja włącza monitorowanie par przewodów podających zasilanie do urządzenia. W przypadku wykrycia anomalii switch wyłącza zasilanie portu i po chwili włącza ponownie.

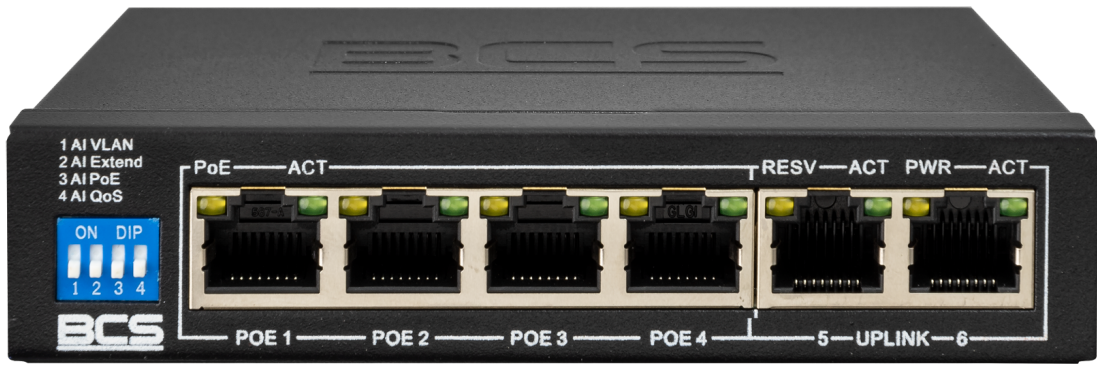
✓ AI QoS - włączenie funkcji powoduje nadanie wysokiego priorytetu przesyłania dla pakietów zawierających nagłówki wideo. Switch przesyła je w pierwszej kolejności. Dzięki temu przesyłany strumień zachowuje płynność.

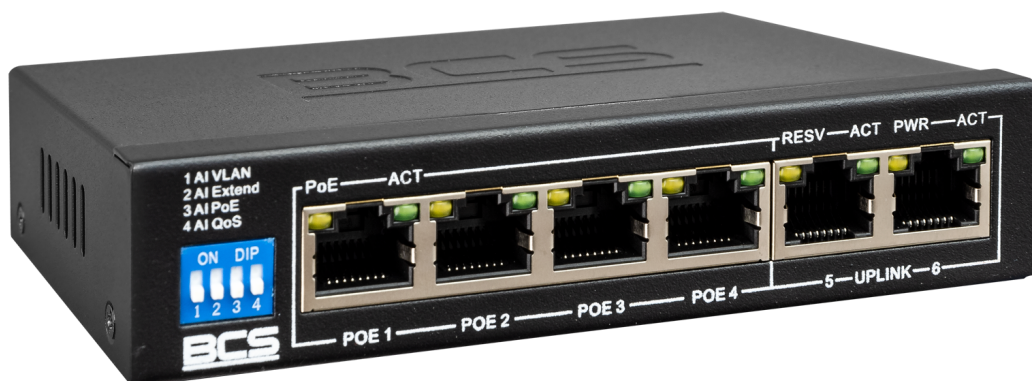
✓ Szereg inteligentnych systemów zarządzania połączeniami zapewnia zachowanie najwyższego poziomu wydajności pracy przy najniższym zapotrzebowaniu na energię elektryczną

✓ **Transmisja PoE na daleki dystans aż do 250 metrów**

✓ **Priorytetyzacja pakietów wideo**

✓ **Kompaktowe wymiary**





□ NAJWAŻNIEJSZE CECHY PRODUKTU: □

- 6 portowy switch PoE Gigabit
- 4 tryby pracy: AI VLAN, AI EXTEND, AI PoE, AI QoS:

AI VLAN - funkcja powoduje izolację portów 1-4. Urządzenia podłączone do tych portów nie widzą się nawzajem. Porty 5 i 6 (uplink) mogą się komunikować z portami 1-4.

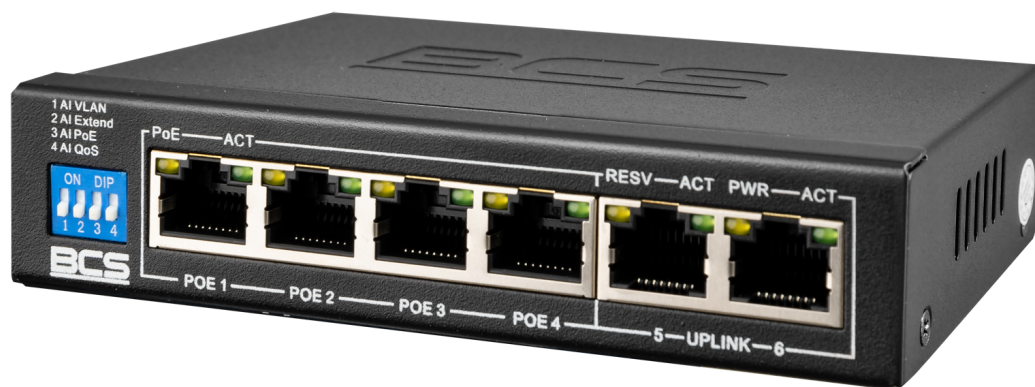
AI Extend - funkcja ogranicza prędkość portów 1-4 do 10 Mbps, dzięki czemu możliwe jest zasilanie i transmisja danych na odległość do 250 metrów.

AI PoE - funkcja włącza monitorowanie par przewodów podających zasilanie do urządzenia. W przypadku wykrycia anomalii switch wyłącza zasilanie portu i po chwili włącza ponownie.

AI QoS - włączenie funkcji powoduje nadanie wysokiego priorytetu przesyłania dla pakietów zawierających nagłówki wideo. Switch przesyła je w pierwszej kolejności. Dzięki temu przesyłany strumień zachowuje płynność.

- Standard IEEE802.3 af/at
- Maksymalna moc do 30W dla pojedynczego portu PoE
- 4 porty PoE
- 2 porty RJ45 uplink

- Funkcja MDI/MDIX
- Transmisja do 250m
- Funkcja VLAN
- Metalowa obudowa
- Zasilacz 52V DC 1.15A w zestawie







SPECYFIKACJA:

Porty	6 × RJ45 Gigabit (4 × PoE)
Porty Uplink (MDI/MDIX)	2 × RJ45
Transfer Standard	10/100/1000Mbps pół-dupleks, pełny dupleks, auto-negocjacja IEEE802.3 af/at
Przekazywanie pakietów	1.48Mpps
Przepustowość	12Gbps
Maksymalna moc	30W dla pojedynczego portu PoE (całkowita moc 60W)
Tryb AI VLAN	Porty 1, 2, 3, 4 są odizolowane od portów 5, 6
Tryb AI EXTEND	Porty 1, 2, 3, 4 obsługują transmisję do 250m (cat5e, cat6)
Tryb AI QOS	Quality Of Service - priorytetyzacja pakietów wideo
Tryb AI PoE	Monitorowanie portów które zasilają urządzenia PoE i automatyczny restart przez odcięcie zasilania przy wykryciu nieodpowiadającego urządzenia
Status diody led	PWR(stała żółta): podłączone zasilanie switcha LINK/ACT(zielona): podłączone urządzenie PoE(żółta): zasilanie PoE

PoE pin 1,2(+); 3,6(-)
Zasilanie Zasilacz wejście: 100~240V AC 50/60Hz wyjście: 52V DC 1.15A
Wymiary 125x75x27mm
Waga 0.5kg
Warunki pracy 0°~40°C, 10%~90%RH

