

Link do produktu: <https://alertkam.pl/switch-poe-ds-3e0318p-emc-16-portowy-hikvision-p-3133.html>

## Switch POE DS-3E0318P-E/M(C) 16-PORTOWY Hikvision



Cena brutto	<b>599,00 zł</b>
Cena netto	<b>486,99 zł</b>
Dostępność	<b>Dostępny</b>
Czas wysyłki	<b>2 dni</b>
Numer katalogowy	<b>3133</b>
Kod producenta	<b>DS-3E0318P-E/M(C)</b>
Producent	<b>HIKVISION</b>
Switche PoE	<b>Switche PoE z obsługą do 16 portów</b>

### Opis produktu



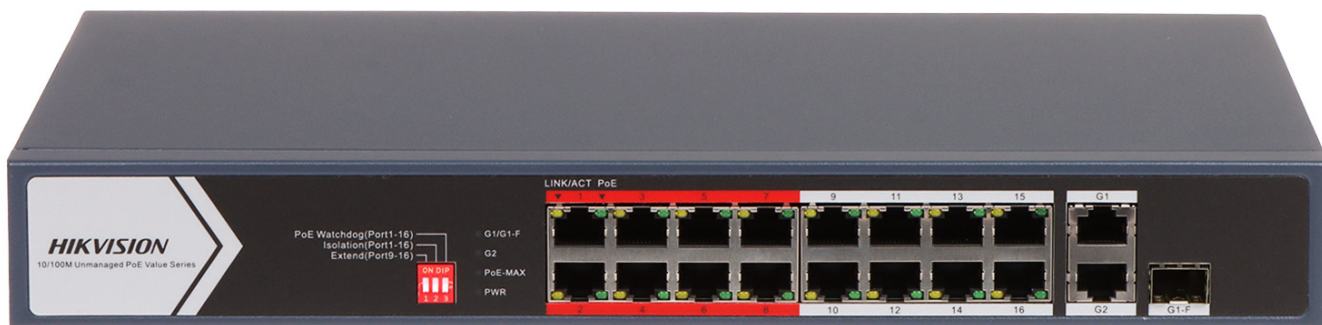
❑ SWITCH POE POE DS-3E0310P-E/M 8-PORTOWY HIKVISION❑

#### ZAWARTOŚĆ PUDEŁKA :

❑ Switch Poe 16 portowy HIKVISION POE DS-3E0318P-E/M(C)

❑ Przewód zasilający

❑ Zasilacz



Switch DS-3E0318P-E/M(C) został zaprojektowany dla dużych strumieni danych wideo w sieciach monitoringu CCTV IP.

Uwaga! Port SFP wymaga dokupienia modułu SFP, który jest dostępny w naszej ofercie.



#### ☐ KORZYŚCI WYNIKAJĄCE Z ZAKUPU SWITCHA :☐

- ✓ Technologia Plug & Play
- ✓ Monitorowanie portów, które zasilają urządzenia PoE i automatyczny restart przez odcięcie zasilania przy wykryciu nieodpowiadającego urządzenia
- ✓ Szereg inteligentnych systemów zarządzania połączeniami zapewnia zachowanie najwyższego poziomu wydajności pracy przy najniższym zapotrzebowaniu na energię elektryczną
- ✓ Tryb EXTEND na daleki dystans aż do 300 metrów
- ✓ Priorytetyzacja pakietów wideo
- ✓ Kompaktowe wymiary



#### ▣ NAJWAŻNIEJSZE CECHY PRODUKTU: ▣

Porty LAN:	<ul style="list-style-type: none"> <li>• 16 x RJ45 10/100 Base-T ( 16 x PoE (802.3af/at) ),</li> <li>• 1 x port Combo: SFP (1000 Base-X) / RJ45 (10/100/1000 Base-T) - Uplink,</li> <li>• 1 x RJ45 10/100/1000 Base-T - Uplink</li> </ul>
Szybkość transmisji:	<ul style="list-style-type: none"> <li>• 10 / 100 Mb/s - 16 Porty LAN &amp; PoE,</li> <li>• 1000 Mb/s - Combo: RJ45/SFP - Uplink,</li> <li>• 10 / 100 / 1000 Mb/s - RJ45 (Uplink)</li> </ul>
Maksymalna moc wyjściowa:	30 W / port PoE
Maksymalna sumaryczna moc:	130 W
Tablica adresów MAC:	8k
Zarządzanie:	
Tryby pracy:	<ul style="list-style-type: none"> <li>• Extend - Porty 9 ... 16 : 300 m, 10 Mb/s @ UTP kat. 5e, 6</li> <li>• Port Isolation - Porty 1 ... 16</li> <li>• Watchdog PoE - Porty 1 ... 16</li> </ul>
Diody LED:	Power, Link/Act, PoE, PoE Max, G1/G1-F, G2
Wybrane cechy:	<ul style="list-style-type: none"> <li>• Porty o wysokim priorytecie : Porty 1 ... 8 -</li> </ul>

	<p>Dedykowane do transmisji video</p> <ul style="list-style-type: none"> <li>• Inteligentne zarządzanie zasilaniem PoE - urządzenie kontroluje zużycie energii na poszczególnych portach</li> <li>• Tryb zasilania PoE : Urządzenie obsługuje 8-pinowe zasilanie - żyły 1-2(-), 3-6(+), 4-5(+), 7-8(-)</li> <li>• Izolacja portów</li> <li>• Funkcja Watchdog</li> <li>• Możliwość montażu na ścianie</li> <li>• Możliwość montażu w szafie Rack 19"</li> </ul>
Certyfikaty:	CE, RoHS, FCC, WEEE, REACH
Zabezpieczenia:	Przeciwprzepięciowe 6 kV
Obudowa:	Metalowa, Desktop
Zasilanie:	100 ... 240 V AC, 50 / 60 Hz
Pobór mocy:	max. 150 W
Temperatura pracy:	0 °C ... 45 °C
Waga:	1.864 kg
Wymiary:	335 x 176 x 45 mm
Producent / Marka:	Hikvision
SAP Code:	301802543
Gwarancja:	<b>3 lata</b>

## GPSR

1. Urządzenie przed użyciem należy rozpakować. Po usunięciu opakowania należy upewnić się, że jest ono w dobrym stanie. Jeśli wyrób ten ma usterki nie powinno się go używać dopóki nie zostanie naprawione
2. Urządzenie nie jest przeznaczone do obsługi przez osoby (w tym dzieci) o ograniczonej zdolności fizycznej, czuciowej lub psychicznej, jak również osoby nie mające doświadczenia lub znajomości obsługi takiego urządzenia, chyba że użytkowanie odbywa się pod nadzorem osoby odpowiedzialnej za ich bezpieczeństwo lub zgodnie z instrukcjami użytkownika przekazanymi przez taką osobę.
3. Nie wolno użytkować urządzenia w razie uszkodzenia przewodu zasilającego lub wtyczki, gdy nie działa prawidłowo lub gdy zostało uszkodzone lub upuszczone. Uszkodzony przewód zasilający lub wtyczka muszą zostać wymienione na nowe przez producenta, personel punktu serwisowego lub osobę z odpowiednimi kwalifikacjami, w celu uniknięcia ryzyka porażenia prądem elektrycznym. Ze względu na bezpieczeństwo nie zalecamy naprawiać urządzenia we własnym zakresie.
4. Nie wolno dotykać wtyczki wilgotnymi dłońmi! Aby wyjąć wtyczkę z gniazdka, należy pociągnąć za wtyczkę, nigdy za przewód.
5. Urządzenie należy stosować wyłącznie zgodnie z przeznaczeniem. Stosowanie osprzętu niezgodnie z zaleceniem producenta urządzenia, może spowodować pożar, porażenie prądem elektrycznym lub urazy ciała.

EN 1. The device must be unpacked before use. After removing the packaging, make sure that device is in good condition. If the product has defects, it should not be used until it has been repaired.

EN 2. The device is not intended for use by persons (including children) with limited physical, sensory or mental abilities, as well as persons who do not have experience or knowledge of using such a device, unless use is under the supervision of a person responsible for their safety or in accordance with the instructions provided by such person.

EN 3. Do not use the device if the power cord or plug is damaged, if it is not working properly, or if it has been damaged or dropped. A damaged power cord or plug must be replaced by the manufacturer, service center or a similarly qualified person in order to avoid the risk of electric shock. For safety reasons, we do not recommend that you repair device yourself.

EN 4. Do not touch the plug with wet hands! To remove the plug from the socket, pull by the plug, never by the cord.

EN 5. The device should be used only for its intended purpose. Use of accessories contrary to the manufacturer's recommendations may result in damage to the device, property or bodily injury.

