

Dane aktualne na dzień: 08-04-2026 12:53

Link do produktu: <https://alertkam.pl/zestaw-do-bram-force-760-wifi-smartbox-pilot-5xlistwa-lampa-led-p-3106.html>



## ZESTAW DO BRAM FORCE 760 WiFi SMARTBOX PILOT 5xLISTWA LAMPA LED

Cena brutto **1 849,00 zł**

Cena netto **1 503,25 zł**

Dostępność **Dostępny**

Czas wysyłki **2 dni**

Numer katalogowy **3106**

Producent **FORCE**

### Opis produktu

#### ZESTAW DO BRAM FORCE 760 WiFi SMARTBOX PILOT 5xLISTWA LAMPA LED



**Najważniejsze cechy:**

- **wysoka wydajność** - dzięki zastosowaniu przekładni ślimakowej dopasowanej do mocy silnika wydajność napędu do bramy przesuwnej została znacząco zoptymalizowana
- **miękki start - stop** - zmniejszenie hałasu i zwiększenie trwałości elementów ruchomych oraz odbojników napędu do

bramy a także uzyskanie wyższej kultury pracy

- **automatyczne zamykanie** - możliwość włączenia automatycznego zamykania bramy po zadany czasie od jej otwarcia
- **płynna regulacja momentu obrotowego** - umożliwia precyzyjne ustawienie siły z jaką ma pracować silnik do bramy przesuwnej
- **zabezpieczenie przed uderzeniem** - płynnie regulowana czułość amperometrycznego systemu zabezpieczenia przeciwniecieniowego (zabezpieczenie przeciążeniowe)
- **ustawienie kierunków ruchu** - możliwość ustalenia kierunku otwierania i zamykania bramy przesuwnej sprawia, że napęd do bramy może być montowany na dwa sposoby
- **łatwe programowanie pilota** - do napędów do bramy przesuwnej można w prosty sposób zaprogramować piloty
- **funkcja furtki** - częściowe otwieranie bramy przesuwnej pozwala na użytkowanie bramy jako furtki dla pieszych czy rowerzystów



SKŁAD ZESTAWU FORCE 760:

- **Napęd FORCE 760 (wbudowana centrala sterująca)**
- **Force Smartbox Wifi**
- **3 x pilot 4-kanałowy (z klapką zabezpieczającą przyciski)**
- **Lampa sygnalizacyjna z antenką zwiększającą zasięg pilotów**
- **Odbiornik radiowy 433 MHz, wbudowany na centrali**
- **Fotokomórki obrotowe 180 stopni**
- **5x listwa zębata (5 metrów)**
- **Podstawa montażowa**
- **Komplet elementów montażowych (kotwy, nakrętki)**
- **2x klucz odblokowujący (gdy braknie prądu)**

---

☐ **Komplet magnetycznych wyłączników krańcowych na listwę zębatą**

☐ **Karta gwarancyjna**

☐ **Instrukcja montażu i programowania w języku polskim**

**Główne zalety napędu FORCE 760:**

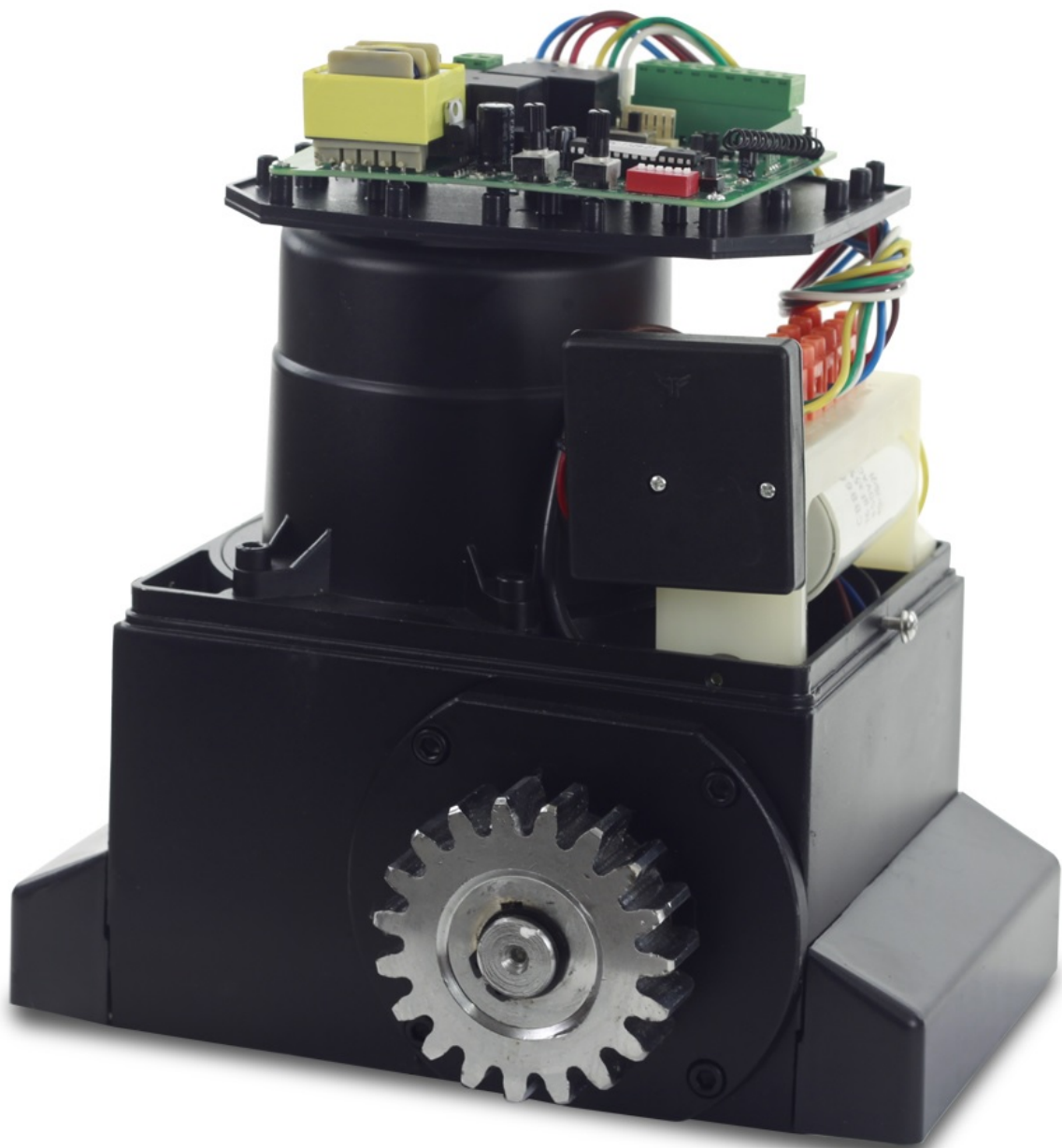
- przejrzysta i prosta w programowaniu centrala sterująca,
- duża siła napędu do bramy przesuwnej,
- nowoczesne wzornictwo napędu,
- szybkość działania.



Do siłownika do bramy 750 można wgrać dodatkowo 6 pilotów do bramy, z uwagi na przydomowe zastosowanie. Dużą zaletą napędu do bramy przesuwnej 750 jest wytrzymały korpus z dźwignią wysprzęglenia oraz możliwość łatwego i szybkiego montażu napędu na solidnej płycie podstawy.

Kolejne zalety napędu do bramy 750 to niezwykle estetyczne, wręcz ascetyczne wroznictwo, doskonałe parametry pracy i wysoka niezawodność. Siłownik do bramy jest cichy, gdyż jego konstrukcja uwzględnia potrzeby najbardziej wymagających użytkowników. Wieloletnie doświadczenie w branży automatyki bramowej pozwoliło nam wprowadzić do naszej kolekcji produkt najwyższej jakości, który spełnia oczekiwania naszych Klientów.

**DANE TECHNICZNE NAPĘDU FORCE 760 Z WBUDOWANĄ CENTRALĄ:**



- Max ciężar bramy (kg): 600
- Światło wjazdu (m): 20
- Bezpiecznik : 10 A
- Czas pełnego otwarcia (sek): zależy od oporów stawianych przez bramę
- Prędkość obrotowa koła zębatego: 46,6 obr/min
- Prędkość obrotowa silnika: 1400 obr/min
- Moc silnika (W): 370W
- Stopień odporności na wodę: IP44

- 
- Temperatura pracy: od -45 ° do 55 °
  - Waga urządzenia: 11 kg
  - Wymiary (dł. x szer. x wys.) (mm): 325 x 272 x 372 mm
  - Rodzaj zasilania: 230 V
  - Zasięg pilota (m): 30 - 50
  - Ilość możliwych do zapamiętania pilotów (szt): 6

### **3 x Pilot do bramy 4-kanałowy PODKOWA 4K w stalowej obudowie**

Pilot do bramy 4-kanałowy, z kodem dynamicznie losowo zmiennym o częstotliwości 433.92 MHz. Piloty do bram pomogą zarządzać automatyką domową. Każdy pilot do bramy posiada własny kod tożsamości – dzięki czemu piloty mogą być kopiowane pilot do pilota. Piloty do napędów **FORCE 760** nie są kompatybilne z innymi pilotami do bram o częstotliwości 433,92 MHz.



**Fotokomórki obrotowe -kąt widzenia 180 stopni (regulowane)**



#### Specyfikacja techniczna:

- Wymiary : 108mm x 35mm x 30mm
- Zasilanie: 12-24V DC/AC
- Zasięg: max 15metrów

- 
- Pobór prądu: RX 15Ma - TX 30mA
  - Przebieżnik : 1A max 36V
  - Częstotliwość: 1,92Khz
  - Długość fali: 940nm
  - Temperatura pracy: -20 do +55°C
  - Kąt widzenia: 180 stopni (regulowane)
  - Działanie: pod każdym kątem (pion i poziom)
  - Waga: 105g
  - Kołki do montażu w zestawie

Wygodne w montażu, ponieważ na wąskich metalowych słupkach można zamontować je na płaszczyznach słupka od strony zewnętrznej (od strony jezdni) i jedynie obrócić element elektroniki o 90 stopni w kierunku drugiej fotokomórki aby fotokomórki się wzajemnie "widziały".

#### **Podstawa montażowa**

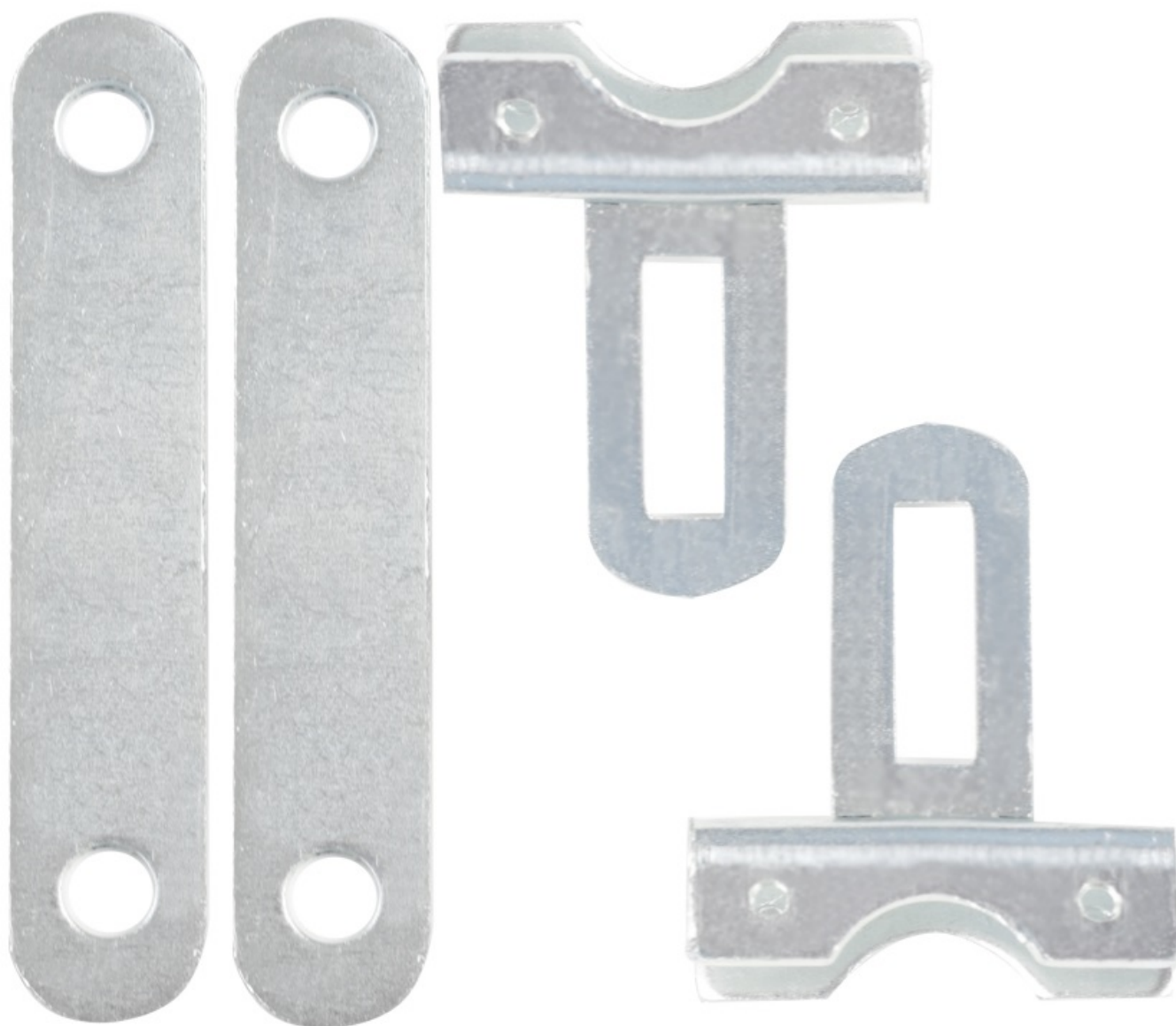
- Fabrycznie przygotowane otwory do przykręcenia podstawy
- Fabrycznie przygotowane otworu w celu przeprowadzenia przewodów
- Wąsy które można zatopić w podstawie fundamentowej
- Zabezpieczenie antykorozyjne: ocynk



**Kotwy montażowe**



**Uchwyty montażowe do wyłączników magnetycznych**



### **Magnetyczne włączniki krańcowe**

Informują napęd odkąd dokąd brama ma się otwierać i zamykać. Montowane na listwie zębatej.



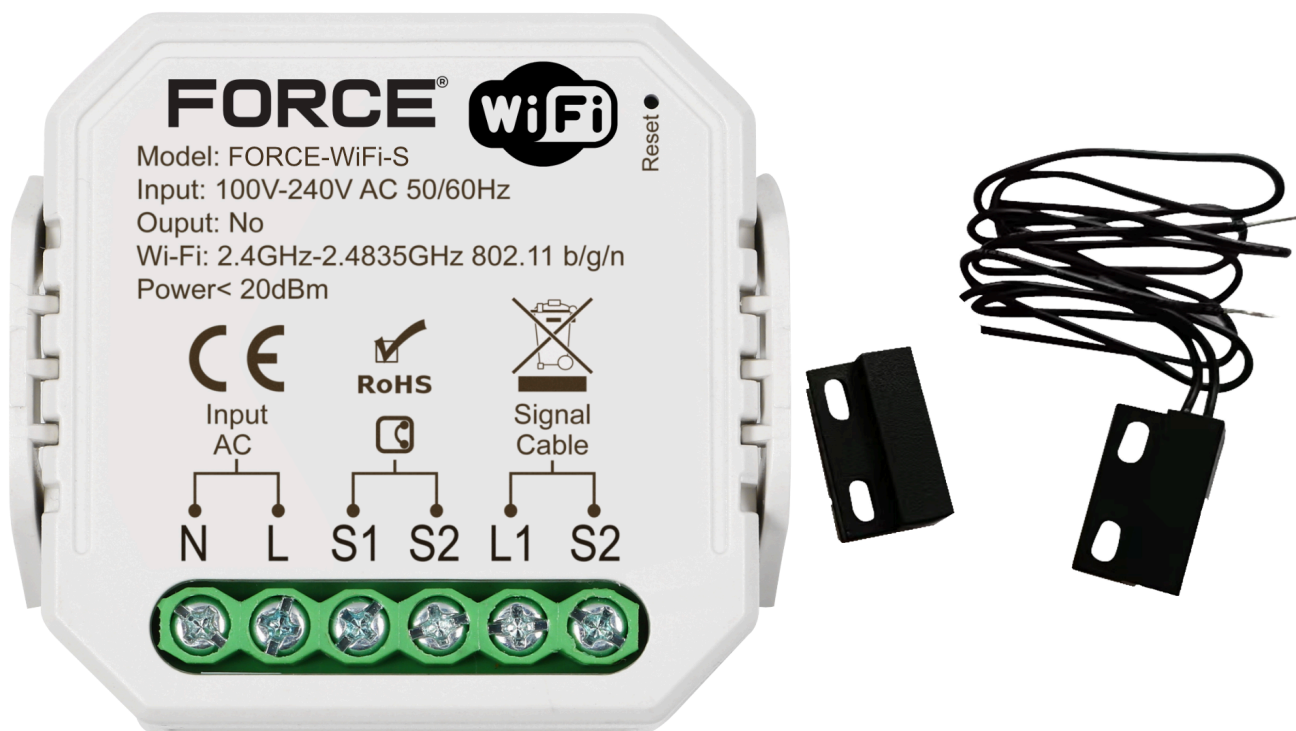
### **FORCE SMARTBOX WiFi-S TUYA**

Sterowanie odbywa się poprzez aplikację **TUYA** dostępna na smartfon oraz tablet (Android oraz iOS, sklep Play oraz AppStore) przy jej pomocy możliwe jest podłączenie innych urządzeń typu TUYA np. gniazdka, żarówki, sterowniki.

Dzięki załączonym w zestawie sensorom które montuje się na bramie możemy obserwować w aplikacji czy brama jest zamknięta czy też otwarta.

### **Aplikacja do obsługi jest dostępna w języku Polskim**

Intuicyjna aplikacja do obsługi jest dostępna w języku Polskim na iOS i Android



#### Specyfikacja:

- Napięcie wejściowe: **AC 100v ~ 240 V**
- Częstotliwość robocza: 2.4G ~ 2.4835GHz

- 
- Mechanizm bezpieczeństwa: **WPA/WPA2**
  - Środowisko pracy: temperatura: -10 °C ~ + 55 °C wilgotność: 20% ~ 93%
  - Wymiary: 46\*46\*18mm

**Zestaw zawiera:**

- sterownik WIFI
- 1x kontaktron
- instrukcja obsługi w języku PL
- opakowanie

**2x Klucze odblokujące**

Do ręcznego odblokowania napędu bramy w przypadku przerwy w dostawie energii elektrycznej



**Listwy poliamidowe z rdzeniem metalowym**

- cicha praca
- sposób mocowania: farmery (blachowkręty)



#### **Listwa zębata metalowa ocynkowana**

- komplet tuleji dystansowych do każdej listwy
- grubość listwy zębatej 8 mm
- sposób mocowania: spawanie



W wypadku braku informacji o listwie zębatej, dołączamy listwę poliamidową z rdzeniem stalowym.

**Lampa sygnalizacyjna FORCE CRYSTAL**

**Gustowny design, uniwersalna lampa ostrzegawcza LED .**



- Lampa przeznaczona jest do stosowania w układach, które same nie sterują pulsowaniem światła, jak również w układach które same sterują światłem.
- Wbudowana antena zwiększająca zasięg pilotów
- Podstawa montażowa umożliwiająca również montaż do płaszczyzny pionowej
- Kierunek świecenia 360 stopni
- Tryb pracy: świecenie ciągłe/świecenie pulsacyjne
- Częstotliwość pulsowania światła: 1 Hz/0 Hz (60 błysków na minutę/światło ciągłe)
- Podbór mocy (przy świeceniu ciągłym): 2,5 W

