

Dane aktualne na dzień: 05-04-2026 19:25

Link do produktu: <https://alertkam.pl/zestaw-monitoringu-do-rozbudowy-dahua-2-kamery-ipc-hfw1431s-0280b-s4-rejestrator-nvr2104hs-4ks2-dysk-wd-purple-1tb-p-2115.html>



ZESTAW MONITORINGU DO ROZBUDOWY DAHUA 2 KAMERY IPC- HFW1431S-0280B-S4 REJESTRATOR NVR2104HS-4KS2 DYSK WD PURPLE 1TB

Cena brutto	1 586,04 zł
Cena netto	1 289,46 zł
Dostępność	Dostępny
Czas wysyłki	2 dni
Numer katalogowy	2115
Producent	DAHUA

Opis produktu



MONITORING DAHUA 2 KAMERY 4MP REJESTRATOR DYSK 1TB

Wysokiej jakości profesjonalny zestaw monitoringu renomowanej marki Dahua idealny do dozoru wizyjnego Twojego domu firmy lub biura.

Dobrej jakości zestaw monitoringu składający się z **2 kamer Dahua o rozdzielczości 4 megapikseli** wyposażonych w **szeroki kąt widzenia 93 stopni** i **promiennik podczerwieni do 30 metrów** pozwalający na rejestrację obrazu zarówno w dzień jak i w nocy. (w całkowitej ciemności) oraz cztero-kanalowego rejestratora tej samej marki.

Rejestrator pozwala na rozbudowę systemu monitoringu i podłączenie do 4 kamer IP.

Rejestrator w połączeniu z **dedykowanym dyskiem twardym o pojemności 1 TB (w komplecie)** stanowi serce zestawu umożliwiając zarządzanie nim a także zapis i archiwizację danych.

Podłączenie rejestratora do sieci internetowej za pośrednictwem **gniazda LAN** skutkuje **możliwością zdalnego zarządzania i podglądu obrazu z kamer za pośrednictwem komputera lub telefonu z dowolnego miejsca na świecie.**

Dodatkowo po podłączeniu zewnętrznego ekranu do rejestratora możliwy jest także podgląd obrazu z kamer.

Producent przewidział ponadto aplikację na komputery **Smart PSS** oraz aplikację mobilną na telefony komórkowe **DMSS** ułatwiającą zarządzanie zestawem monitoringu i pozwalającą na ciągłą obserwację monitorowanych terenów oraz obiektów.



ZESTAW ZAWIERA:

□ 2 x kamera tubowa Dahua IPC-HFW1431S-0280B-S4

□ Switch PFS3006-4ET-60-V2

□ Rejestrator na 4 kanały NVR2104HS-4KS2

□ Dysk twardy WD Purple o pojemności 1 TB

□ Komplet elementów podłączeniowych i montażowych



KORZYŚCI WYNIKAJĄCE Z ZAKUPU ZESTAWU :

- ✓ Wysoka rozdzielczość kamer 4 Mpx pozwalająca dostrzec nawet najdrobniejsze szczegóły
- ✓ Szereg inteligentnych funkcji zastosowany w kamerach optymalizujących obraz
- ✓ Szeroki kąt widzenia zastosowany w kamerach ułatwia uchwycenie odpowiedniego kadru
- ✓ Promiennik podczerwieni IR do 30m zastosowany w kamerach umożliwiający widoczność w całkowitej ciemności
- ✓ Kamery odporne na każde warunki atmosferyczne do zastosowań wewnątrz i na zewnątrz budynku
- ✓ Rejestrator z myszką pozwalający na sprawne zarządzanie systemem monitoringu
- ✓ Wydajny dysk 1 TB pozwalający na zapis i archiwizację nagrań z kamer w wysokiej rozdzielczości
- ✓ Aplikacja na telefon pozwalająca na podgląd i odtwarzanie obrazu z kamer



2 x KAMERA TUBOWA FULL HD DAHUA IPC-HFW1431S-0280B-S4

DO ZASTOSOWAŃ WEWNĄTRZ I NA ZEWNĄTRZ OBIEKTÓW

Wysoka rozdzielczość **4 Mpx** w połączeniu z dobrej jakości przetwornikiem obrazu **1/3" Progressive Scan CMOS** zastosowanym w kamerze pozwala na dostrzeżenie nawet najdrobniejszych szczegółów i zdarzeń w sposób transparentny i komfortowy dla użytkownika.

Inteligentne funkcje takie jak :

- **WDR - 120 dB** - Szeroki zakres dynamiki oświetlenia
- **3D-DNR** - Cyfrowa redukcja szumu w obrazie
- **ROI** - poprawianie jakości wybranych fragmentów obrazu
- **BLC/HLC** - kompensacja światła tła / silnego światła
- **Możliwość zmiany rozdzielczości, jakości i przepustowości**
- **Detekcja ruchu**
- **Konfigurowalne strefy prywatności**

- **Mirror** - Odbicie lustrzane obrazu

pozwalają na optymalizację obrazu i osiągnięcie najlepszych rezultatów w zachowaniu najwyższej jakości nagrań.

Szeroki kąt widzenia kamery wynoszący aż **93 stopni** umożliwia precyzyjne uchwycenie kadru oraz obserwacje dużego pola będącego w jej zasięgu.

Promiennik podczerwieni IR do 30 metrów pozwala na obserwację niedoświetlonych trudno dostępnych zakamarków o każdej porze dnia oraz czytelny obraz w nocy nawet w całkowitej ciemności.

Kamery posiadają wodoodporną obudowę o klasie szczelności IP67 dzięki której są odporne na wszystkie warunki pogodowe i mogą być stosowane zarówno wewnątrz jak i na zewnątrz obiektów.



Najważniejsze cechy produktu:

- Przetwornik: **1/3" 4MP Progressive Scan CMOS**
- Rozdzielczość: **2688x1520 @ 20kl/s**
- Interfejs: **Ethernet 10/100 Base-T PoE 802.3af**
- Kompresja: **H.265+/ H.265/ H.264+/ H.264/ MJPEG**
- Ilość pikseli: **4Mpx**
- Czułość: **0.03lux/F2.0**
- Obiektyw: **2.8mm**
- Oświetlacz: **18 diod IR LED (zasięg 30m)**
- **AWB, AGC, BLC, HLC, 3D NR, WDR 120dB, RoI**
- **Automatyczny filtr podczerwieni ICR**
- Systemy: **detekcja ruchu, strefy prywatności**
- Zgodna z: **ONVIF, CGI, Milestone, RTSP, P2P**
- Prędkość i rozdzielczość przetwarzania:
 - **20 kl/s dla 2688x1520 (4Mpx)**
 - **25/30 kl/s dla 1920x1080 (2Mpx)**
- Bitrate: **32Kbps ~ 6144Kbps (H.264), 12Kbps ~ 6144Kbps (H.265)**
- Podgląd obrazu:
 - **Smart PSS, DSS Express, DSS PRO**
- Przeglądarki internetowe: **IE, Firefox, Chrome**
- Urządzenia mobilne z systemami: **iOS, Android**
- Obudowa: **klasa szczelności (IP67)**
- Zasilanie: **12V DC lub PoE 48V (802.3af)**



▣ REJESTRATOR DAHUA NVR2104HS-4KS2 ▣

WIELOFUNKCYJNY REJESTRATOR Z MYSZKĄ KOMPUTEROWĄ

UŁATWIAJĄCĄ ZARZĄDZANIE SYSTEMEM MONITORINGU

Rejestrator DHI-NVR2104HS-4KS2 to nisko budżetowe urządzenie sieciowe, w pełni wykorzystywane w profesjonalnych strukturach

monitoringu wizyjnego. Urządzenie stanowi element innowacyjnej serii rejestratorów sieciowych serii Lite marki Dahua, przystosowanych do prostych sieci wizyjnych systemów zabezpieczeń w rozdzielczości Ultra HD.

Produkty serii Lite oferują **doskonałą wydajność i jakość nagrywania w stosunku do ceny**. Nowoczesna seria obsługuje innowacyjne kodowanie zachowując przy tym energooszczędność.

Prezentowany rejestrator DHI NVR2104HS-4KS2 przeznaczony został do wydajnego monitoringu IP opartego o 4 kamer IP.

Rejestrator wyposażony jest w **gniazdo VGA i HDMI** umożliwiające podłączenie monitora lub telewizora do podglądu obrazu.

Ponadto urządzenie posiada **slot USB** pozwalający na szybkie zgrzywanie fragmentu danych na zewnętrzne nośniki pamięci lub podłączenie myszki ułatwiającej obsługę.

Co więcej na tylnym panelu rejestratora znajdziemy także **gniazdo LAN** do połączenia zestawu z internetem uzyskując zdalny dostęp do nagrań z każdego miejsca na świecie jak również **gniazda MIC IN i MIC OUT**.



Najważniejsze cechy produktu:

- Wejścia wideo: **4x kanały IP**
- Wyjścia wideo: **1x VGA, 1x HDMI (4K UHD)**
- Maks. rozdzielczość nagrywania: **3840x2160 (8Mpx)**
- Maks. bitrate: **80Mbit (wej.), 80Mbit (wyj.)**
- Format kompresji: **H.265/H.264 dual-stream**
- Wejście/wyjście audio: **1/1 (RCA)**

-
- Interfejs sieciowy: **1x Ethernet RJ45 10/100Mbps**
 - Obsługa dysków: **1x HDD SATA III (max. 6TB)**
 - Dwustrumieniowość: **główny i extra**
 - Podział okien w trybie lokalnym: **1/4**
 - **Odtwarzanie w trybie lokalnym do 4 kanałów**
 - Zgodność ze standardem: **ONVIF, RTSP, SDK, CGI**
 - **Obsługa połączeń P2P**
 - **Jeden dwukierunkowy tor audio - interkom**
 - **Rejestracja dźwięku z 4 kamer IP**
 - **Zaawansowane zarządzanie dyskami HDD**
 - **Inteligentne pozycjonowanie 3D z kamerami PTZ (przez sieć)**
 - Dodatkowe funkcje: **ANR, Smart Add**
 - Podgląd obrazu:
 - Przeglądarki internetowe: **IE, Chrome, Safari**
 - Urządzenia mobilne z systemami: **iOS, Android**
 - Wymiary: **260x224,9x47,6mm (Compact 1U)**



□WYDAJNY DYSK TWARDY 1 TB□

WYGODNY ZAPIS I ARCHIWIZACJA DANYCH NAWET DO 2 TYGODNI

Dysk twardej WD PURPLE podłączony do rejestratora **zapewnia zapis i archiwizację nagrań z kamer** mogących nagrywać w trybie ciągłym lub przerywanym.

Pojemność dysku 1 TB oferowanego w zestawie pozwala na archiwizację nagrań w wysokiej rozdzielczości **nawet do 2 tygodni**.

Najważniejsze cechy produktu:

- Pojemność: **1 TB**
- Pamięć podręczna cache: **64 MB**
- Wielkość: **3.5"**
- Interfejs: **SATA III (6.0Gb/s)**
- Rekomendowany do monitoringu CCTV
- Automatyczne zarządzanie prędkością obrotową (RPM)
- Zwiększona wydajność dzięki technologii **ALLFrame™**



□ INTUICYJNA OBSŁUGA □

URZĄDZENIE DLA POCZĄTKUJĄCYCH I PROFESJONALISTÓW

Zestaw monitoringu obsługiwany jest w intuicyjny sposób posiada proste czytelne Menu i łatwe w obsłudze oprogramowanie dając komfort i satysfakcję każdemu użytkownikowi.

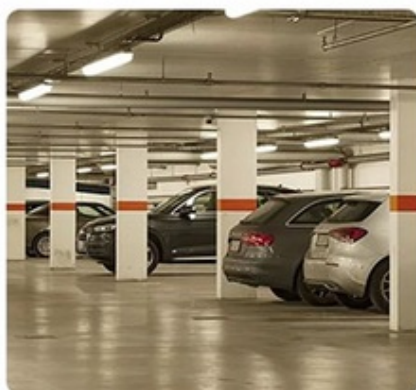
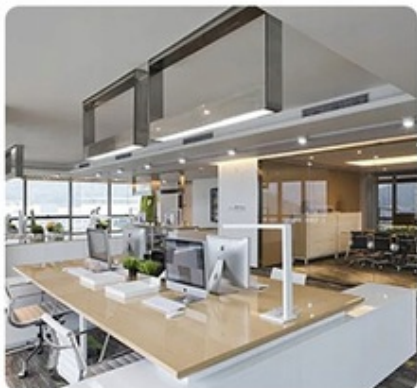
Ponadto **rejestrator wyposażony jest także w myszkę komputerową** ułatwiającą sterowanie i zarządzanie całym zestawem.



Dzięki aplikacjom Smart PSS i DMSS istnieje możliwość obsługi i podglądu na żywo za pomocą urządzeń z dostępem do internetu takich jak komputery PC, laptopy, smartfony, tablety.

ZASTOSOWANIE ZESTAWU:

- ✓ Do dozoru wizyjnego domu i ogrodu
- ✓ Do dozoru wizyjnego firmy i magazynu
- ✓ Do dozoru wizyjnego biura i gabinetu
- ✓ Do dozoru wizyjnego garażu i parkingu
- ✓ Do dozoru wizyjnego placu budowy
- ✓ Do dozoru wizyjnego innych przestrzeni i obiektów...





Wymiary produktu:



GPSR

1. Urządzenie przed użyciem należy rozpakować. Po usunięciu opakowania należy upewnić się, że jest ono w dobrym stanie. Jeśli wyrób ten ma usterki nie powinno się go używać dopóki nie zostanie naprawione
2. Urządzenie nie jest przeznaczone do obsługi przez osoby (w tym dzieci) o ograniczonej zdolności fizycznej, czuciowej lub psychicznej, jak również osoby nie mające doświadczenia lub znajomości obsługi takiego urządzenia, chyba że użytkowanie odbywa się pod nadzorem osoby odpowiedzialnej za ich bezpieczeństwo lub zgodnie z instrukcjami użytkownika przekazanymi przez taką osobę.
3. Nie wolno użytkować urządzenia w razie uszkodzenia przewodu zasilającego lub wtyczki, gdy nie działa prawidłowo lub gdy zostało uszkodzone lub upuszczone. Uszkodzony przewód zasilający lub wtyczka muszą zostać wymienione na nowe przez producenta, personel punktu serwisowego lub osobę z odpowiednimi kwalifikacjami, w celu uniknięcia ryzyka porażenia prądem elektrycznym. Ze względu na bezpieczeństwo nie zalecamy naprawiać urządzenia we własnym zakresie.

4. Nie wolno dotykać wtyczki wilgotnymi dłońmi! Aby wyjąć wtyczkę z gniazdka, należy pociągnąć za wtyczkę, nigdy za przewód.

5. Urządzenie należy stosować wyłącznie zgodnie z przeznaczeniem. Stosowanie osprzętu niezgodnie z zaleceniem producenta urządzenia, może spowodować pożar, porażenie prądem elektrycznym lub urazy ciała.

EN 1. The device must be unpacked before use. After removing the packaging, make sure that device is in good condition. If the product has defects, it should not be used until it has been repaired.

EN 2. The device is not intended for use by persons (including children) with limited physical, sensory or mental abilities, as well as persons who do not have experience or knowledge of using such a device, unless use is under the supervision of a person responsible for their safety or in accordance with the instructions provided by such person.

EN 3. Do not use the device if the power cord or plug is damaged, if it is not working properly, or if it has been damaged or dropped. A damaged power cord or plug must be replaced by the manufacturer, service center or a similarly qualified person in order to avoid the risk of electric shock. For safety reasons, we do not recommend that you repair device yourself.

EN 4. Do not touch the plug with wet hands! To remove the plug from the socket, pull by the plug, never by the cord.

EN 5. The device should be used only for its intended purpose. Use of accessories contrary to the manufacturer's recommendations may result in damage to the device, property or bodily injury.