

Link do produktu: <https://alertkam.pl/zestaw-wideodomofonowy-vidos-skrzynka-na-listy-s1201a-skm-z-bialym-monitorem-wewnetrznym-m1023w-vidos-duo-p-2358.html>



ZESTAW WIDEODOMOFONOWY VIDOS SKRZYŃKA NA LISTY S1201A-SKM Z BIAŁYM MONITOREM WEWNĘTRZNYM M1023W VIDOS DUO

| | |
|----------------------|----------------------------|
| Cena brutto | 2 619,90 zł |
| Cena netto | 2 130,00 zł |
| Dostępność | Dostępny |
| Czas wysyłki | 2 dni |
| Numer katalogowy | 2358 |
| Kod producenta | S1201A-SKM + M1023W |
| Kod EAN | 5907371251657 |
| Producent | VIDOS DUO |
| Szyfrator | NIE |
| Aplikacja na telefon | NIE |
| Sposób montażu | Podtynkowy |
| Rozmiar monitora | 7 cali |
| Kolor monitora | Biały |
| Typ domofonu | Cyfrowy (Dwużyłowy) |
| RFID | TAK |

Opis produktu

VIDOS

ZESTAW WIDEODOMOFONOWY S1201A-SKM ZE SKRZYŃKĄ NA LISTY Z MONITOREM WEWNĘTRZNYM VIDOS M1023W

ZESTAW ZAWIERA:

- Skrzynka na listy z kamerą mikrofonem i otworem wrzutowym S1201A-SKM

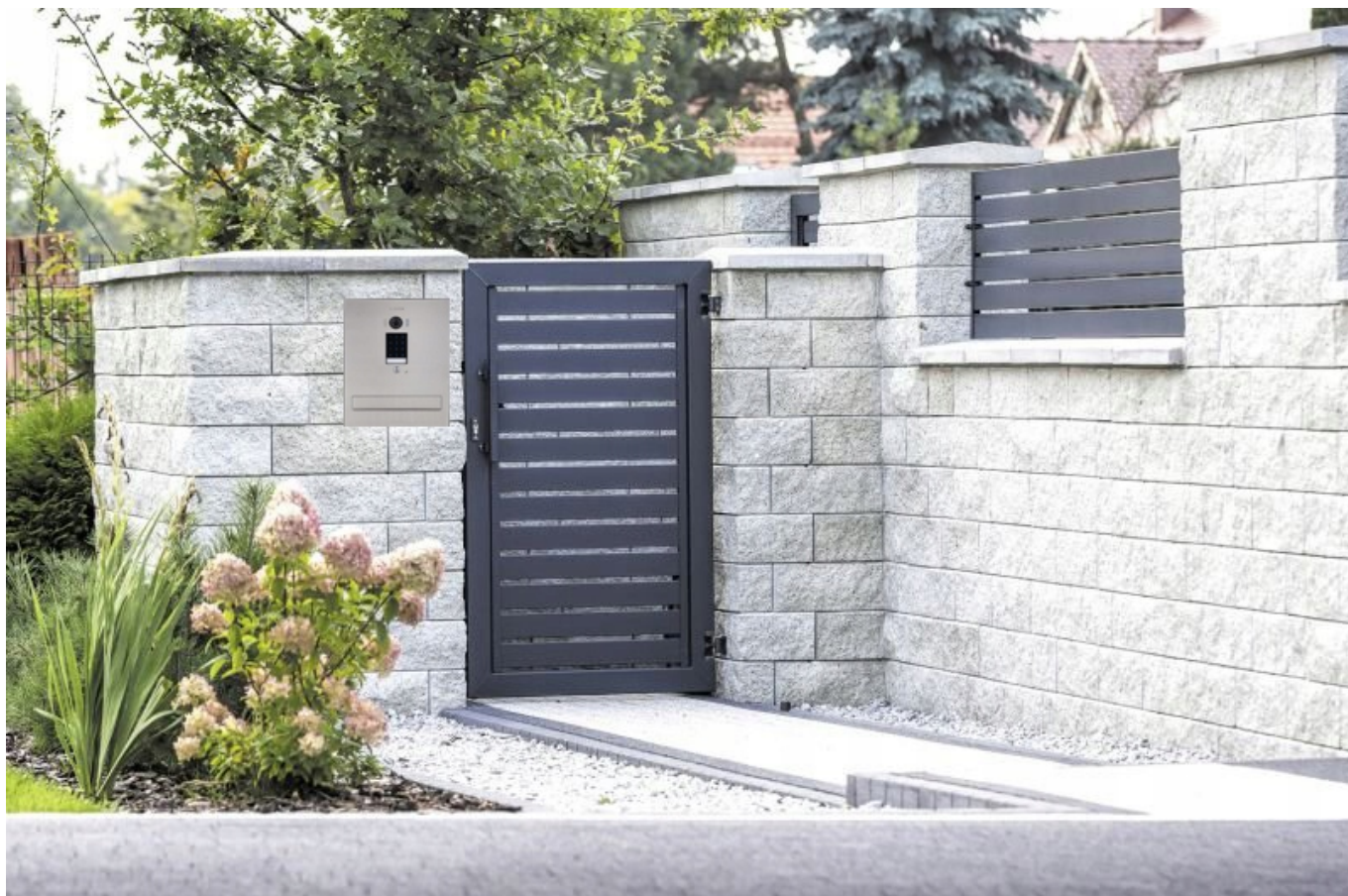
-
- **Podświetlany ekran LCD TFT o przekątnej 7" M1023W**
 - **Zasilacz na szynie DIN M-SEP/HDR-30-24**
 - **Zaczep elektromagnetyczny (rygiel) R4-12.10**
 - **Dodatkowy przycisk wyjścia (zwolnienia rygla) PA-C6**
 - **Komplet elementów podłączeniowych i montażowych**



KORZYŚCI WYNIKAJĄCE Z ZAKUPU ZESTAWU :

- ✓ **Dwużyłowa technologia podłączenia**

- ✓ Wysoka rozdzielczość kamery 2 Mpx pozwalająca dostrzec nawet najdrobniejsze szczegóły
- ✓ Sterowanie oświetleniem po dokupieniu modułu B5 (brak w zestawie)
- ✓ Wbudowany czytnik zbliżeniowy RFID w standardzie UNIQUE 125kHz.
- ✓ Nierdzewna stal szcztokowana panelu przedniego skrzynki zapobiegająca korozji
- ✓ Funkcja zbliżania obrazu (zoom)
- ✓ Podświetlany szyld na nazwisko
- ✓ Możliwość rozbudowy zestawu o dodatkowe urządzenia wewnętrzne z serii DUO





□ **Monitor wideodomofonu M1023W** □

Wielofunkcyjny monitor przeznaczony do pracy w systemie VIDOS DUO. Dedykowany dla systemów jednorodzinnych i wieloabonentowych.

Wyposażony w 7" wyświetlacz oraz intuicyjne menu ekranowe łatwe w nawigowaniu.

Monitor wyposażony jest w funkcję obsługi maksymalnie **4** stacji bramowych i poza furtką może sterować dodatkowym przekaźnikiem np. bramą automatyczną (po dodaniu modułu **B5**)

Rozbudowana funkcja adresowanego interkomu pozwala na swobodną komunikację z każdym innym odbiornikiem w systemie jednorodzinny oraz wielolokatorskim:

Interkom wewnętrzny: adresowane połączenia w jednym lokalu

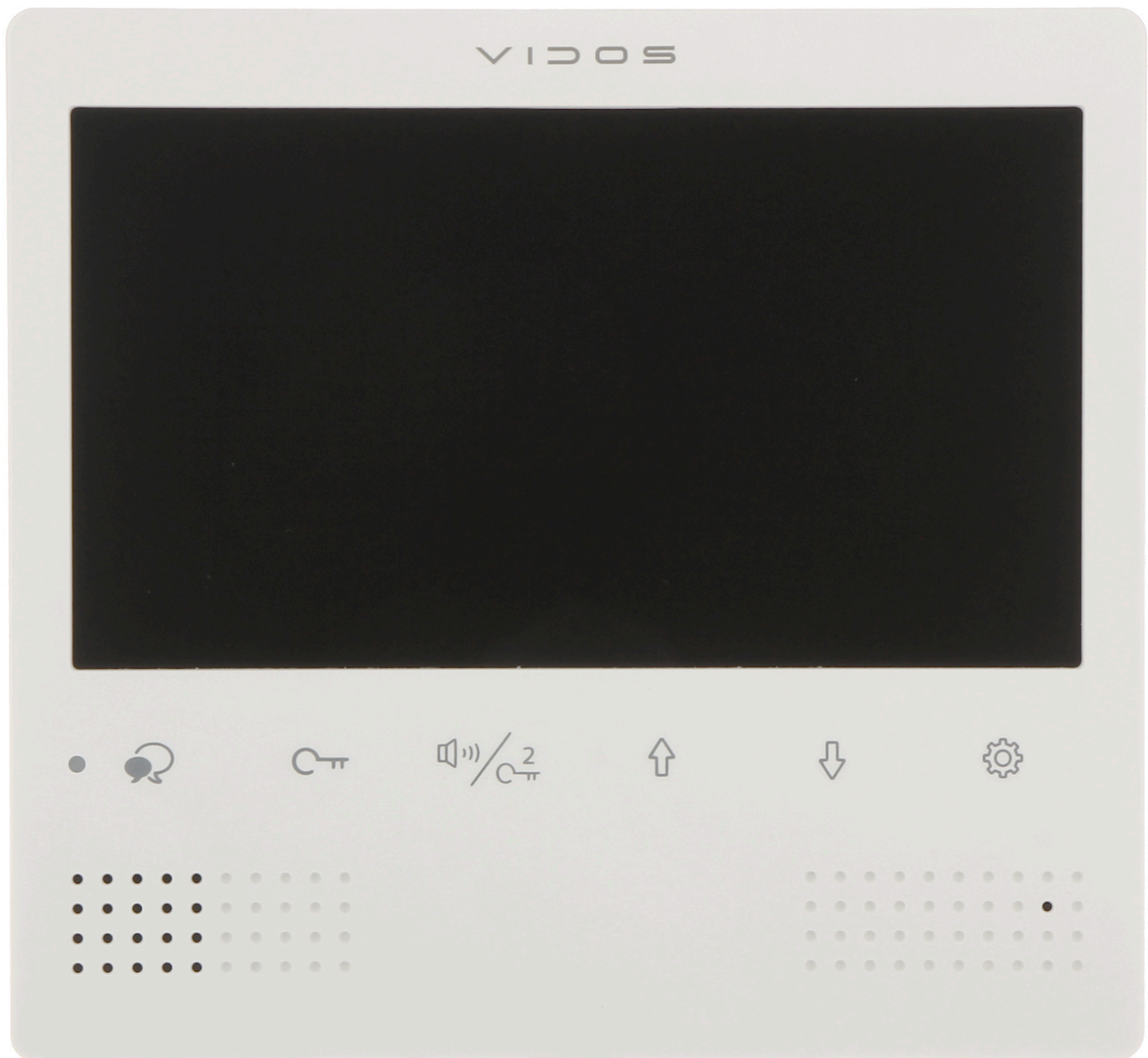
Interkom zewnętrzny: Adresowane połączenie z innym lokalem w systemie wieloabonentowym

Połączenie portierskie - nawiązywanie bezpośredniej łączności z konsolą portierską.

Po podłączeniu modułu **B5** system uzyskuje nowe możliwości takie jak : **sterowanie oświetleniem.**

Obudowa wykonana z wysokiej jakości tworzywa sztucznego. Subtelny, ascetyczny design doskonale wkomponuje się w każde wnętrze.





Najważniejsze cechy produktu:

- Panoramiczny ekran LCD TFT o przekątnej 7" 800 x 480 pix
- Menu w języku Polskim
- Możliwość obsługi do 4 stacji bramowych (dodatkowe stacje bramowe za pomocą modułu M-SM4)
- Sterowanie 2 przekaźnikami (np. furtka + brama automatyczna)
- Adresowany interkom wewnętrzny i zewnętrzny dla połączeń pomiędzy lokatorami w systemach jedno i wieloabonentowych
- Sterowanie oświetleniem za pomocą modułu B5
- 12 melodii dzwonka
- Prosta konfiguracja przy użyciu złącza DIP SWITCH
- Kolor biały matowy (W)

- **Możliwość rozbudowy o dodatkowe 3 urządzenia wewnętrzne z serii DUO pracujące w trybie SLAVE**
- **Wymiary: 161 x 173,5 x 18mm**
- **Instalacja 2 przewodowa bez polaryzacji**
- **Zasilanie z zasilacza systemowego M-SEP/HDR-30-24**



▣ Przelotowa jednowrzutowa skrzynka na listy z wbudowanym panelem wideodomofonowym VIDOS DUO S1201-SKM ▣

Skrzynka przeznaczona jest **do montażu w słupku ogrodzenia lub murze**.

Dzięki zastosowaniu materiałów najwyższej jakości jest odporna na działanie czynników atmosferycznych.

Panel przedni o szerokości 285 mm i wysokości 332 mm posiada otwór wrzutowy zabezpieczony klapką.

Otwór mieszczący korespondencję w formacie A4 **posiada zagięcie utrudniające wyjęcie jej przez osoby niepowołane**.

Panel tylni o szerokości 260 mm i wysokości 110 mm wyposażony jest w zamykanie na klucz drzwiczki z **okienkiem umożliwiającym sprawdzenie zawartości** bez konieczności otwierania skrzynki.

Skrzynka S1201-SKM ma budowę panelową.

Na jej konstrukcję składają się trzy elementy: szuflada, panel przedni oraz panel tylni.

Szuflada o szerokości 250 mm jest skośna, dwuczęściowa i rozsuwana.

Szuflada to pojemnik na korespondencję wbudowywany w słupek lub mur. Standardowo wykonana jest z blachy cynkowanej ogniowo.

Dzięki rozsuwanej szufladzie głębokość skrzynki może być regulowana w zakresie 260-410 mm.



Najważniejsze cechy produktu:

- Kamera 2.0Mpix, kąt widzenia obiektywu 170°
- Wbudowany czytnik zbliżeniowy RFID w standardzie UNIQUE 125kHz.
- W zestawie breloki MASTER do programowania użytkowników RFID
- Podświetlany szyld informacyjny. Regulowana jasność podświetlenia.
- 1 wyjście przekaźnikowe (drugi przekaźnik przez moduł B5).
- Wyjście do podłączenia czujnika detekcji ruchu (PIR).
- Funkcja zbliżania obrazu (zoom).

-
- **Podświetlenie nocne LED - (światło białe).**
 - **Wskaźnik rozpoczęcia rozmowy i otwarcia rygla.**
 - **Obsługuje elektrozaczepy i zwory elektromagnetyczne.**
 - **Ilość obsługiwanych urządzeń wewnętrznych - 13**
 - **Obsługuje funkcję adresowanego interkomu**
 - **Współpracuje ze wszystkimi monitorami i unifonami z serii DUO**

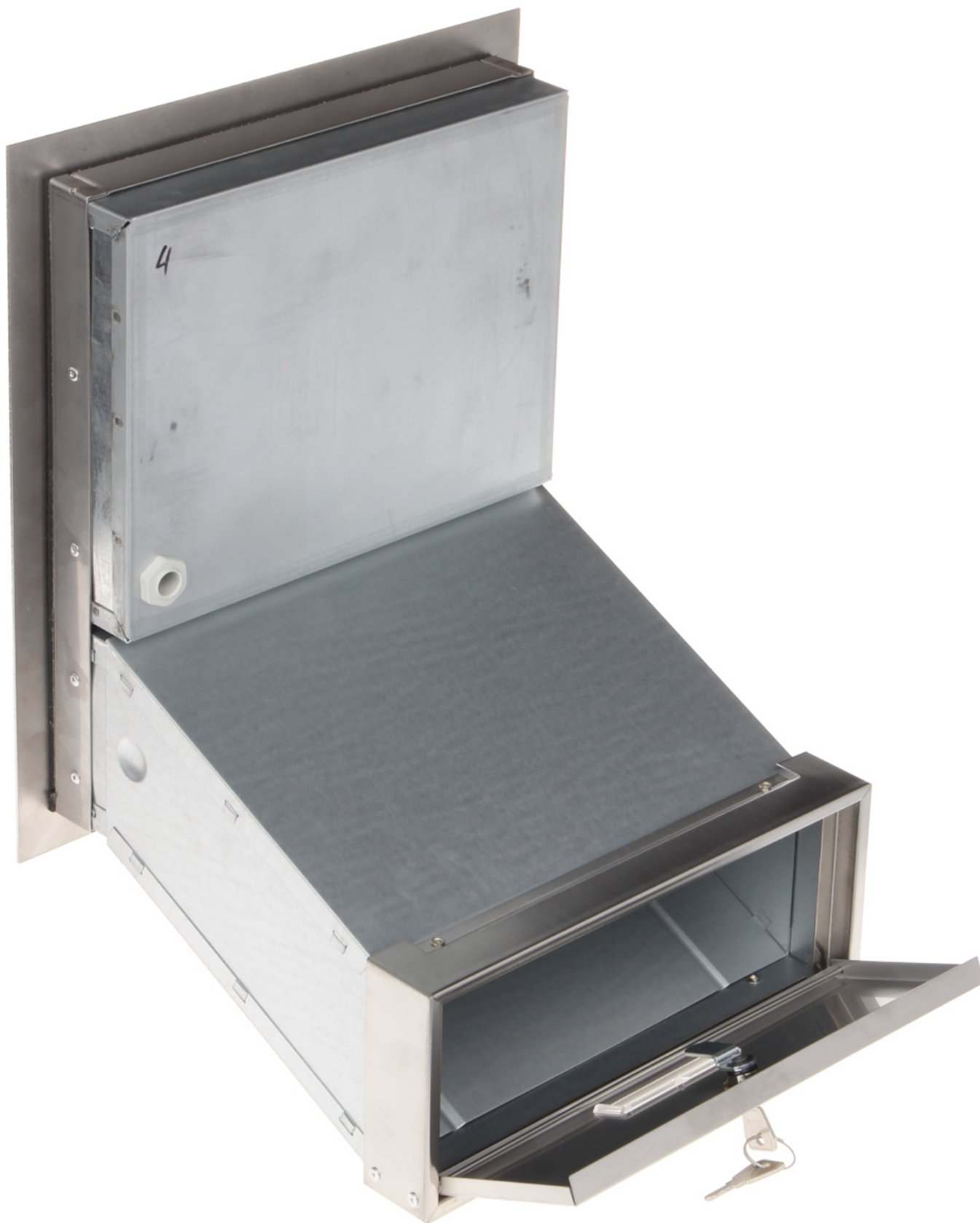






Dane techniczne:

- Typ skrzynki - **przelotowa z wideodomofonem**
- Liczba wrzutów - **jeden**
- Materiał płyty czołowej i drzwiczek tylnych - **stal nierdzewna szlifowana**
- Materiał szuflady - **stal cynkowana ogniowo**
- Liczba przycisków domofonu lub wideodomofonu - **1**
- Typ zastosowanej kamery - **S1201A DUO**
- Szerokość szuflady - **250 mm**
- Regulacja głębokości skrzynki - **260-410 mm**
- Wymiary panela przedniego - **285 x 332 mm**
- Wymiary panela tylnego - **260 x 110 mm**



□Zasilacz M-SEP/HDR-30-24□

Zasilacz M-SEP/HDR-30-24 jest przeznaczony do pracy w dwużyłowym systemie cyfrowym VIDOS DUO.

Łączy funkcje zasilacza oraz separatora napięcia i sygnału.

Jeden zasilacz M-SEP/HDR-30-24 może zasilić jednocześnie maksymalnie 4 monitory.

W systemach wielolokatorskich ilość zasilaczy jest zależna od odległości i obciążenia prądowego.



Najważniejsze cechy zasilacza:

- Szeroki zakres wartości napięcia wejściowego
- Posiada zabezpieczenia prądowe, przepięciowe oraz przeciwzwarciowe

-
- **Montaż na szynie DIN**

Specyfikacja:

- Zasilanie: **85V-264V AC / 50Hz-60Hz**
- Napięcie wyjściowe: **DC 24V**
- Regulacja napięcia: **21,6 - 29V**
- Prąd znamionowy: **1,5A**
- Moc znamionowa: **36W**
- Maksymalny pobór prądu: **1,5A**
- Temperatura pracy: **- 10°C ~ 50°C**
- Stopień ochrony: **IP20**
- Wymiary: **70 x 98 x 59 mm**



☐Elektrozaczep magnetyczny R4☐

Zaczep elektromagnetyczny typu R4-12.10 **przeznaczony** jest do drzwi i furtek z kształtowników metalowych, **do współpracy z zamkiem zapadkowo-zasuwkowym lub zapadkowym.**



Specyfikacja zaczezu :

- Napięcie znamionowe:**10 V ± 2 V AC/DC**

-
- Pobór prądu: **530 mA AC / 660 mA DC**
 - Zastosowanie: **drzwi prawe / drzwi lewe**
 - Regulacja luzu: **tak**
 - Dopuszczalny nacisk na drzwi podczas zwalniania zapadki: **30 N**
 - Dopuszczalne obciążenie drzwi działające na zaczep: **3000 N**
 - Dopuszczalny czas nieprzerwanej pracy: **30 minut**
 - Waga: **0.16 kg**
 - Wymiary: **21 x 29 x 67 mm**

□Przycisk wyjścia - zwolnienia rygla PA-C6□

Przycisk do wyzwolenia sygnału otwarcia drzwi w systemach kontroli dostępu.



Specyfikacja przycisku :

- Typ styku: **NO / NC, monostabilny**
- Materiał wykonania: **Aluminium**

- Kolor: **Srebrny**
- Waga: **0.114 kg**
- Wymiary: **53 x 53 x 30 mm**

ZASTOSOWANIE ZESTAWU:

- ✓ **Do kontroli dostępu domu i ogrodu**
- ✓ **Do kontroli dostępu firmy i magazynu**
- ✓ **Do kontroli dostępu biura i gabinetu**
- ✓ **Do kontroli dostępu innych obiektów...**





GPSR

1. Urządzenie przed użyciem należy rozpakować. Po usunięciu opakowania należy upewnić się, że jest ono w dobrym stanie. Jeśli wyrób ten ma usterki nie powinno się go używać dopóki nie zostanie naprawione
2. Urządzenie nie jest przeznaczone do obsługi przez osoby (w tym dzieci) o ograniczonej zdolności fizycznej, czuciowej lub psychicznej, jak również osoby nie mające doświadczenia lub znajomości obsługi takiego urządzenia, chyba że użytkowanie odbywa się pod nadzorem osoby odpowiadającej za ich bezpieczeństwo lub zgodnie z instrukcjami użytkownika przekazanymi przez taką osobę.
3. Nie wolno użytkować urządzenia w razie uszkodzenia przewodu zasilającego lub wtyczki, gdy nie działa prawidłowo lub gdy zostało uszkodzone lub upuszczone. Uszkodzony przewód zasilający lub wtyczka muszą zostać wymienione na nowe przez producenta, personel punktu serwisowego lub osobę z odpowiednimi kwalifikacjami, w celu uniknięcia ryzyka porażenia prądem elektrycznym. Ze względu na bezpieczeństwo nie zalecamy naprawiać urządzenia we własnym zakresie.
4. Nie wolno dotykać wtyczki wilgotnymi dłońmi! Aby wyjąć wtyczkę z gniazdka, należy pociągnąć za wtyczkę, nigdy za przewód.
5. Urządzenie należy stosować wyłącznie zgodnie z przeznaczeniem. Stosowanie osprzętu niezgodnie z

zaleceniem producenta urządzenia, może spowodować pożar, porażenie prądem elektrycznym lub urazy ciała.

EN 1. The device must be unpacked before use. After removing the packaging, make sure that device is in good condition. If the product has defects, it should not be used until it has been repaired.

EN 2. The device is not intended for use by persons (including children) with limited physical, sensory or mental abilities, as well as persons who do not have experience or knowledge of using such a device, unless use is under the supervision of a person responsible for their safety or in accordance with the instructions provided by such person.

EN 3. Do not use the device if the power cord or plug is damaged, if it is not working properly, or if it has been damaged or dropped. A damaged power cord or plug must be replaced by the manufacturer, service center or a similarly qualified person in order to avoid the risk of electric shock. For safety reasons, we do not recommend that you repair device yourself.

EN 4. Do not touch the plug with wet hands! To remove the plug from the socket, pull by the plug, never by the cord.

EN 5. The device should be used only for its intended purpose. Use of accessories contrary to the manufacturer's recommendations may result in damage to the device, property or bodily injury.